

PAT.P オススメ

OT-G380-SUS



前面からの締め込み+2方向の調整機能

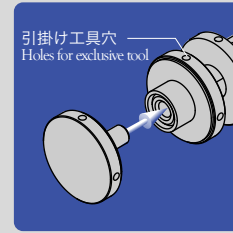


面付調整支柱金具 (片側)

Face Mount Balustrade Bracket for a glass with an adjustable function (with one arm)



前面からの締め込み

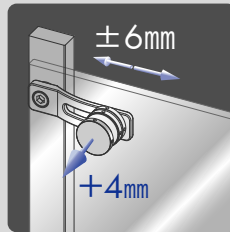
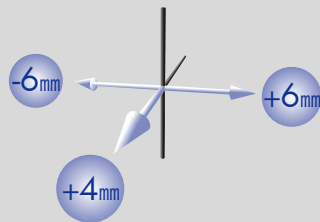


前面からフィックス部分を締め込んで取付けます。ガラスの吊込み時、ガラスをシャフトに仮掛けができスムーズに作業が出来ます。

Face Mount. In installation, you can put a glass on the shaft of a glass fix temporarily so that you can install the fix easily.

調整機能

Adjustable function



2方向の調整機能

ガラスを吊り込んだ際の調整機能

左右方向

基準値より最大±6mm調整可能

奥行き (手前) 方向

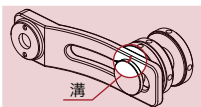
ガラスを手前に最大4mm調整可能

Adjustable Function for two directions (after installation)

Horizontal Direction : Adjustable up to ±6mm

Back (Front) Side Direction : Adjustable up to 4mm

材質 Material	ステンレス Stainless Steel
仕上げ Finish	MST (鏡面) Mirror Stainless Steel
対応ガラス厚 Glass Thickness	8~12 mm
対応ガラス重量 Suitable Glass Weight	35kg (4個使用・垂直取付け時) (Using 4pcs, vertically)



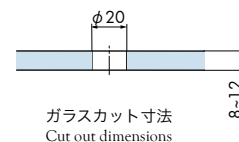
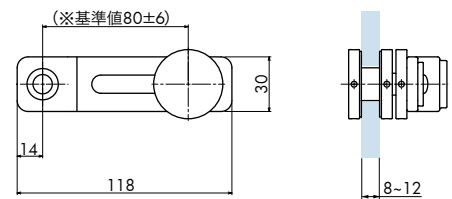
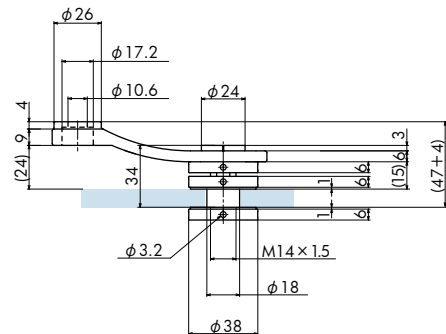
本体とフィックス部分の溝を合わせるとピッチを80mmに合わせられます。

When the fixing part catches the groove on an arm, you can adjust the pitch to 80mm.

OT-G450-SUS等と組み合わせてご使用下さい。
Install with OT-G450-SUS, and so on.

取付け用ネジはM10キャップボルトをご用意下さい。
Please use M10 socket cap screw for installation.

取付け工具はP.4をご参照下さい。
Please refer to P.4 for optional tool.



ガラスカット寸法
Cut out dimensions

OT-B
OT-C
OT-E
OT-G
OT-H
BA/IZ