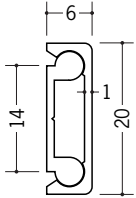


## ビニール壁見切

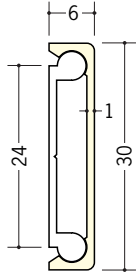
**33261**

**Pモール20**  
2m/オフホワイト・アイボリー・木目調  
ベース/ホワイト  
各50本入



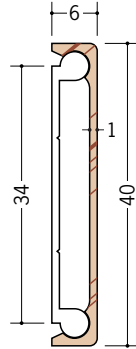
**33262**

**Pモール30**  
2m/オフホワイト・アイボリー・木目調  
ベース/ホワイト  
各50本入



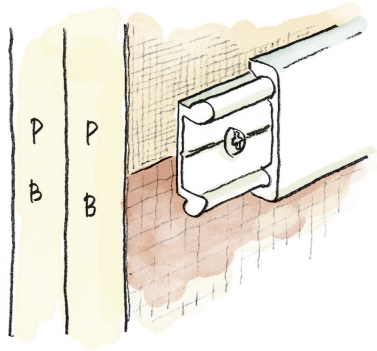
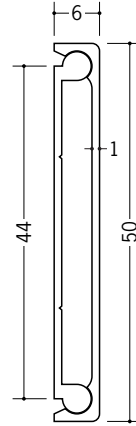
**33263**

**Pモール40**  
2m/オフホワイト・アイボリー・木目調  
ベース/ホワイト  
各50本入



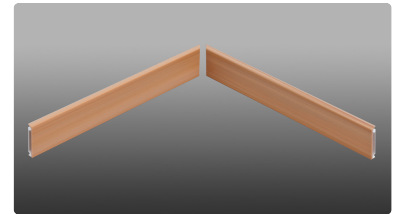
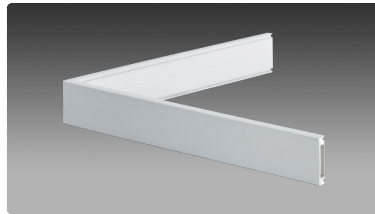
**33264**

**Pモール50**  
2m/オフホワイト・アイボリー・木目調  
ベース/ホワイト  
各40本入



### Pモール役物

1辺あたり200ミリ(働き寸法)  
働き寸法とは? → 416ページ



**33271** Pモール20用直角出隅  
オフホワイト・アイボリー・木目調

**33272** Pモール30用直角出隅  
オフホワイト・アイボリー・木目調

**33273** Pモール40用直角出隅  
オフホワイト・アイボリー・木目調

**33274** Pモール50用直角出隅  
オフホワイト・アイボリー・木目調

**33275** Pモール20用直角入隅  
オフホワイト・アイボリー・木目調

**33276** Pモール30用直角入隅  
オフホワイト・アイボリー・木目調

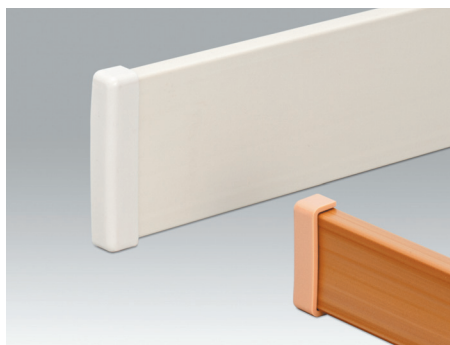
**33277** Pモール40用直角入隅  
オフホワイト・アイボリー・木目調

**33278** Pモール50用直角入隅  
オフホワイト・アイボリー・木目調

Pモール用直角出隅は、カバーを  
折り曲げて取り付けて下さい。  
その際にアイボリーと木目調は  
カド部分が白くなる場合があります。



Pモール用直角入隅は、  
トメカットのみです。



**79140** Pモール20用キャップ  
t=1.5/オフホワイト・アイボリー・うす茶

**79141** Pモール30用キャップ  
t=1.5/オフホワイト・アイボリー・うす茶

**79142** Pモール40用キャップ  
t=1.5/オフホワイト・アイボリー・うす茶・シルバー調

**79143** Pモール50用キャップ  
t=1.5/オフホワイト・アイボリー・うす茶・シルバー調