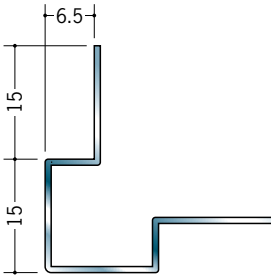
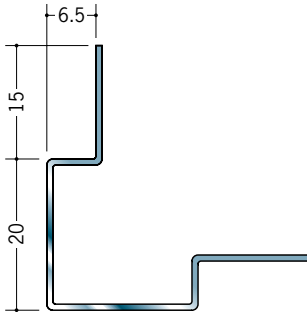


# ステンレス 出隅ジョイナー

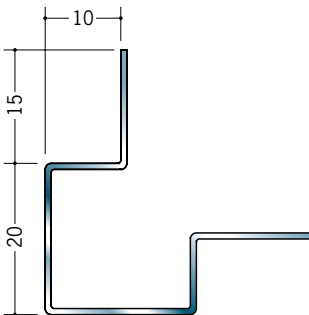
**64046** ステン角型出隅615  
2.73m/ヘアライン・鏡面(#800)  
t=0.8



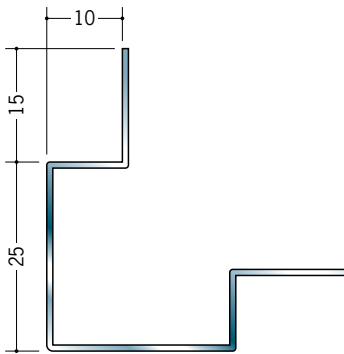
**64041** ステン角型出隅6  
2.73m/ヘアライン・鏡面(#800)  
t=0.8



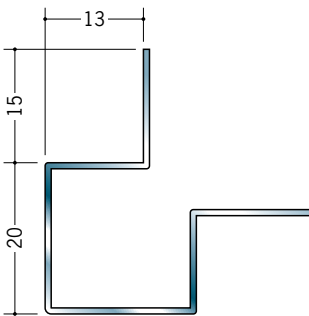
**64042** ステン角型出隅9  
2.73m/ヘアライン・鏡面(#800)  
t=0.8



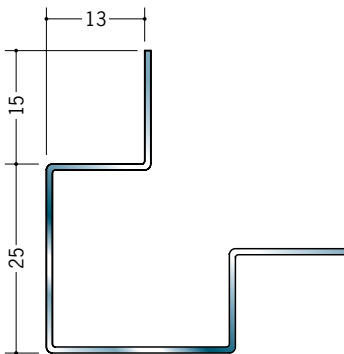
**64040** ステン角型出隅925  
2.73m/ヘアライン・鏡面(#800)  
t=0.8



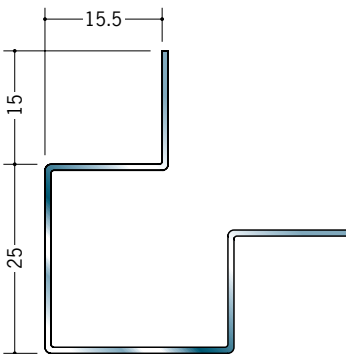
**64047** ステン角型出隅1220  
2.73m/ヘアライン・鏡面(#800)  
t=0.8



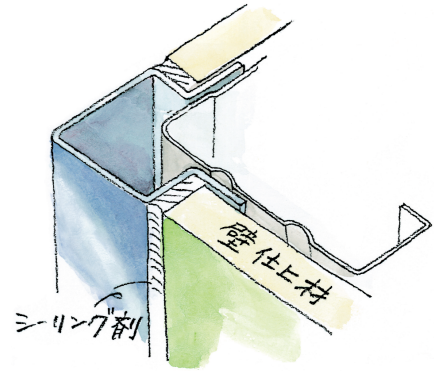
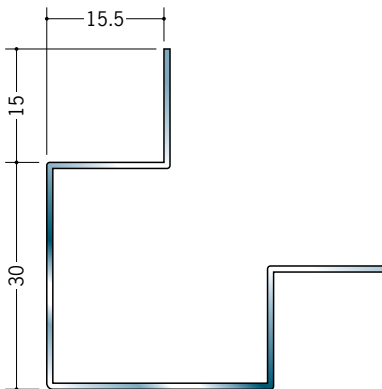
**64043** ステン角型出隅12  
2.73m/ヘアライン・鏡面(#800)  
t=0.8



**64044** ステン角型出隅15  
2.73m/ヘアライン・鏡面(#800)  
t=0.8

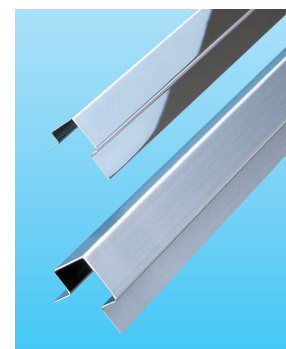


**64045** ステン角型出隅1530  
2.73m/ヘアライン・鏡面(#800)  
t=0.8



特注寸法も  
製作いたします。

ステンレス  
出隅ジョイナーは  
SUS304を  
使用しています。



上段 鏡面(#800)  
下段 ヘアライン

ステンレス製品は、1本からカラー仕上げ(焼付塗装)が可能です。