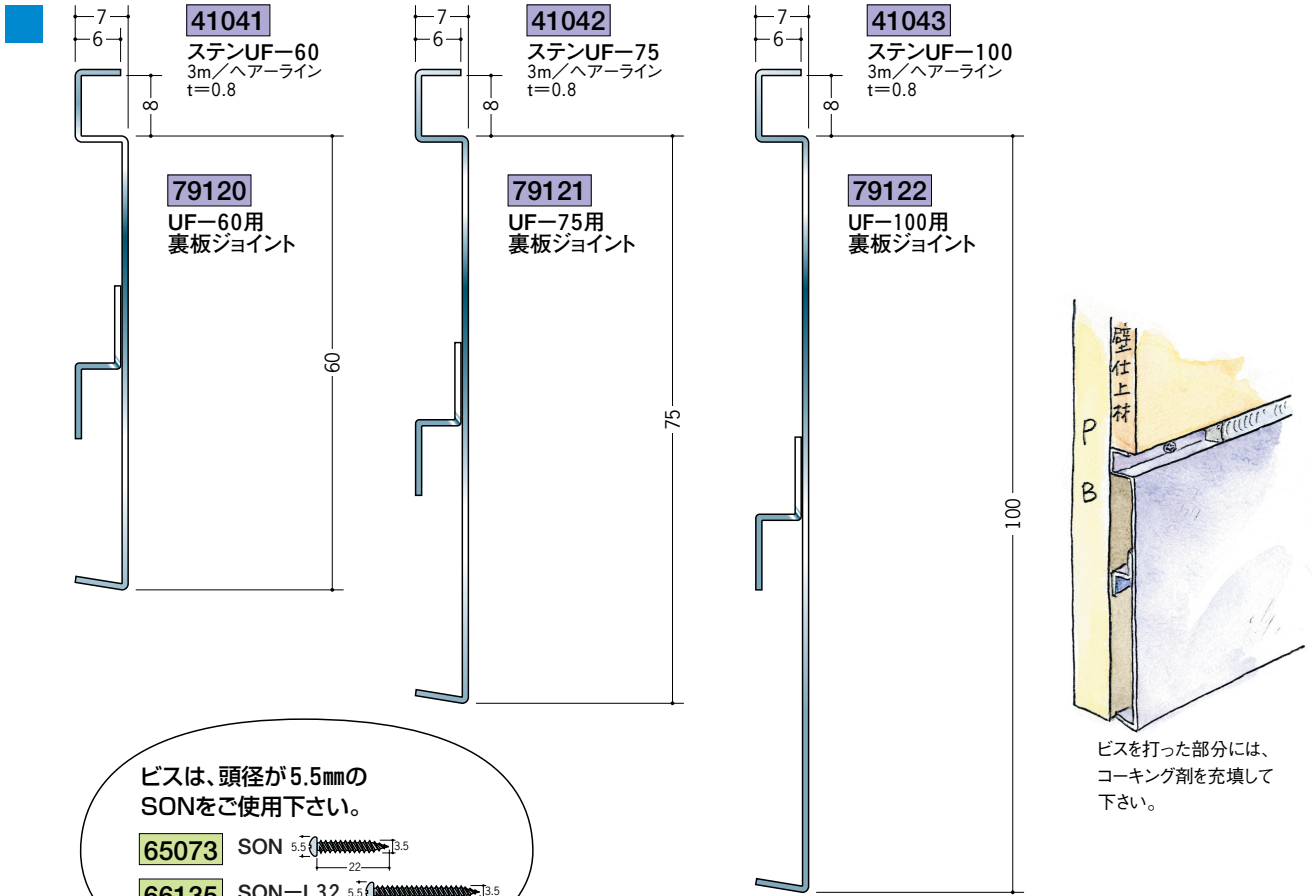


ステンレス 巾木



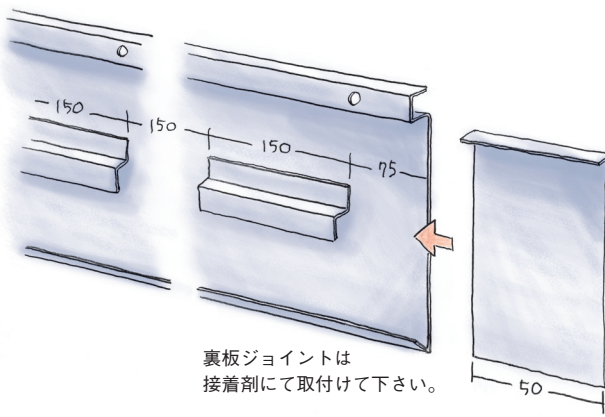
ビスは、頭径が5.5mmのSONをご使用下さい。

65073 SON 5.5 (22)

66135 SON-L32 5.5 (32)

UFタイプのジョイントは、直材をご注文の際、ご用命下さい。

ビス打ち部分には150ピッチで4φの穴があいています。

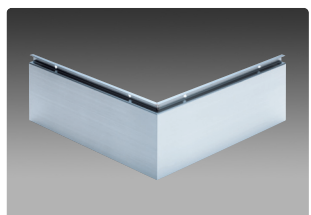


別冊カタログ
作成中

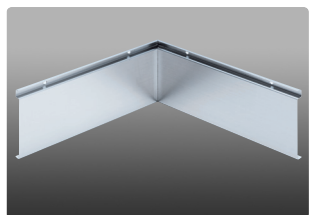
「巾木」

ステンレス巾木UF役物

1辺あたり200ミリ(働尺寸)
働尺寸とは? → 416ページ



- 41071** UF-60直角出隅
- 41073** UF-75直角出隅
- 41075** UF-100直角出隅



- 41070** UF-60直角入隅
- 41072** UF-75直角入隅
- 41074** UF-100直角入隅

ステンレス製品は、1本からカラー仕上げ(焼付塗装)が可能です。