

本カタログに掲載している製品内容は、部品としての品質範囲です。この部品を使用した最終製品の機能・性能・安全を保証するものではありません。

**Zwei L ステンレス鋼 (SUS316) 製 ハンドル ZL-2002型**

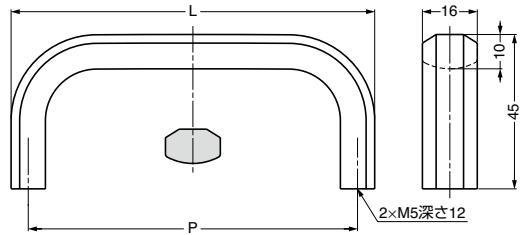


■特長

- 優れた耐食性を誇るステンレス鋼SUS316を使用しています。
- 仕上は最高級の「Zwei L仕上」を施しています。  
Zwei L仕上：極上の研磨技術により、品格のある「サテン」と深遠な輝きの「ミラー」をコンビネーションした最高級の仕上げです。

■付属品

十字穴付トラス小ねじM5×30 (ステンレス鋼)



注文コード	品番	材料	仕上	L	P	質量	1箱
G 100-011-004	ZL-2002- 96	ステンレス鋼 (SUS316)	Zwei L仕上	106	96	165g	12ヶ
G 100-011-005	ZL-2002-128	ステンレス鋼 (SUS316)	Zwei L仕上	138	128	194g	12ヶ
G 100-011-006	ZL-2002-160	ステンレス鋼 (SUS316)	Zwei L仕上	170	160	233g	12ヶ
G 100-011-007	ZL-2002-192	ステンレス鋼 (SUS316)	Zwei L仕上	202	192	265g	6ヶ
G 100-011-008	ZL-2002-256	ステンレス鋼 (SUS316)	Zwei L仕上	266	256	332g	6ヶ
G 100-011-009	ZL-2002-320	ステンレス鋼 (SUS316)	Zwei L仕上	330	320	395g	6ヶ
G 100-014-431	※ZL-2002-416	ステンレス鋼 (SUS316)	Zwei L仕上	426	416	491g	4ヶ
G 100-014-432	※ZL-2002-512	ステンレス鋼 (SUS316)	Zwei L仕上	522	512	587g	4ヶ

※印はCADデータがありません。

**Zwei L ステンレス鋼 (SUS316) 製 ハンドル用丸座 ZL-2301型**  
ハンドル ZL-2001、ZL-2002用



ハンドルは別売です。

■特長

- Zwei LシリーズのハンドルZL-2001、ZL-2002をガラスに取り付けるための丸座です。
- 優れた耐食性を誇るステンレス鋼SUS316を使用しています。
- 仕上は最高級の「Zwei L仕上」を施しています。  
Zwei L仕上：極上の研磨技術により、品格のある「サテン」と深遠な輝きの「ミラー」をコンビネーションした最高級の仕上げです。
- 適応ガラス厚：4、5、6mm

■ハンドル ZL-2001 用 ガラス取付丸座セットφ16(ねじ付)

注文コード	品番
100-010-978	ZL-2301-2016

セット内容

No.	部品名	材料	仕上/色	1箱
①	ZLガラス取付丸座φ16	ステンレス鋼 (SUS316)	Zwei L 仕上	2ヶ
③	ZLガラス取付丸座用パッキンφ14	エラストマー (TPE)	無色透明	4ヶ
⑤	ZL十字穴付小ねじM4×16	ステンレス鋼	一部 Zwei L 仕上	2ヶ

■ハンドル ZL-2002 用 ガラス取付丸座セットφ25(ねじ付)

注文コード	品番
100-010-979	ZL-2301-2025

セット内容

No.	部品名	材料	仕上/色	1箱
②	ZLガラス取付丸座φ25	ステンレス鋼 (SUS316)	Zwei L 仕上	2ヶ
③	ZLガラス取付丸座用パッキンφ14	エラストマー (TPE)	無色透明	2ヶ
④	ZLガラス取付丸座用パッキンφ20	エラストマー (TPE)	無色透明	2ヶ
⑥	ZL十字穴付小ねじM5×16	ステンレス鋼	一部 Zwei L 仕上	2ヶ

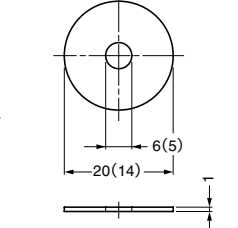
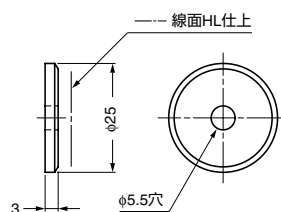
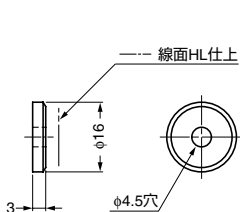
① ZLガラス取付丸座φ16

② ZLガラス取付丸座φ25

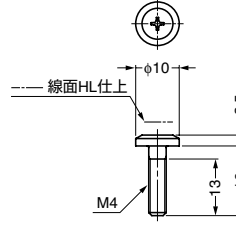
③ ZLガラス取付丸座用パッキンφ14  
④ ZLガラス取付丸座用パッキンφ20

⑤ ZL十字穴付小ねじM4×16

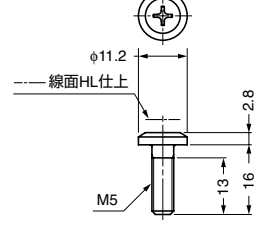
⑥ ZL十字穴付小ねじM5×16



本図は④です。( ) 内寸法は③を表します。



ガラス加工穴φ5 (ガラス厚4.5)  
φ6 (ガラス厚6)



ガラス加工穴φ6

【環境対応マークの見方】

G このマークの製品はRoHS指令に対応しています。



ホームページアドレス <http://www.sugatsune.co.jp/>  
No.200-1カタログ