

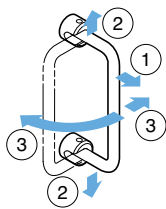
本カタログに掲載している製品内容は、部品としての品質範囲です。この部品を使用した最終製品の機能・性能・安全を保証するものではありません。

ランプ印 ステンレス鋼製片折ハンドル HK型



■本製品の耐荷重試験はハンドルに右図矢印方向への荷重を加えたものです。

- ①ハンドルに対し、手前方向に荷重を加える。
- ②ハンドルに対し、上または下方向に荷重を加える。
- ③ハンドルに対し、左または右方向に荷重を加える。



薄板用

■特長

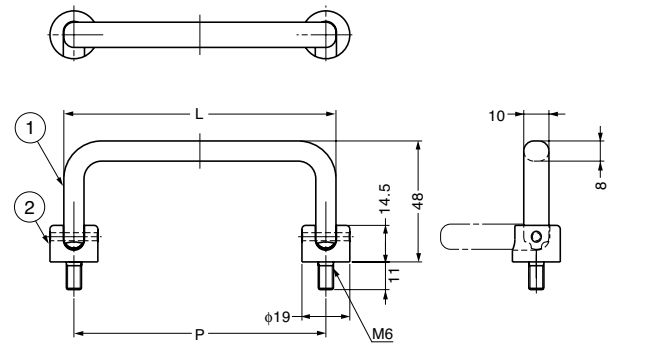
- 握り部が90°折れ、使わない時は倒せるハンドルです。
- ハンドルを倒す時にクリック感（仮保持機構）があります。
- ハンドルの断面は握りやすい楕円の形状です。

■用途

各種機器の収納ハンドルなど

■付属品

内歯付座金 呼び6(ステンレス鋼)
六角ナット M6用(ステンレス鋼)



No.	材料	仕上
①	ステンレス鋼 (SUS304)	鏡面研磨
②		

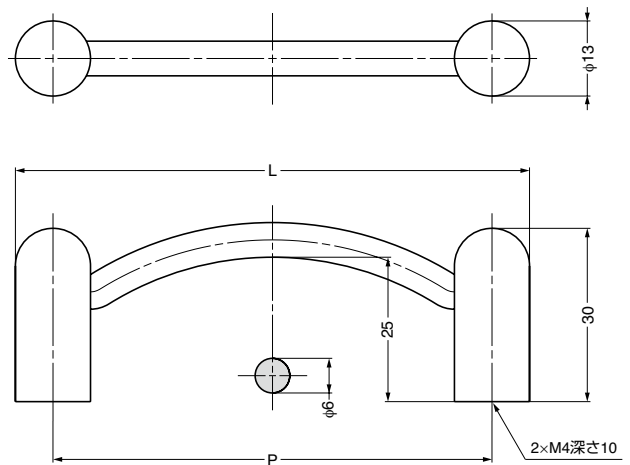
注文コード	品番	P	L	耐荷重N	耐荷重kgf	質量	1箱
100-010-011	HK-80	80	88	490N	50kgf	125g	10ヶ
100-010-012	HK-100	100	108	490N	50kgf	136g	10ヶ
100-010-013	HK-120	120	128	490N	50kgf	146g	10ヶ

ランプ印 ステンレス鋼製ハンドル LX型



■付属品

十字穴付トラス小ねじM4×25(ステンレス鋼)



注文コード	品番	材料	仕上	L	P	質量	1箱	1カートン
100-010-425	LX-90M	ステンレス鋼 (SUS304)	鏡面研磨	89	76	69g	10ヶ	160ヶ
100-010-426	LX-110M	ステンレス鋼 (SUS304)	鏡面研磨	109	96	71g	10ヶ	160ヶ

【環境対応マークの見方】

このマークの製品はRoHS指令に対応しています。



ホームページアドレス <http://www.sugatsune.co.jp/>
No.200-1カタログ