

本カタログに掲載している製品内容は、部品としての品質範囲です。この部品を使用した最終製品の機能・性能・安全を保証するものではありません。

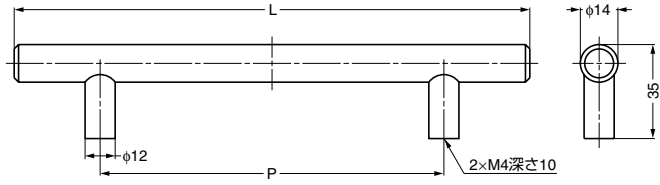
A
ハンドル

ステンレスシリーズ
ハンドル

ステンレス鋼製ハンドル I1014型



■推奨ねじ
十字穴付トラス小ねじM4×(板厚+5~10)



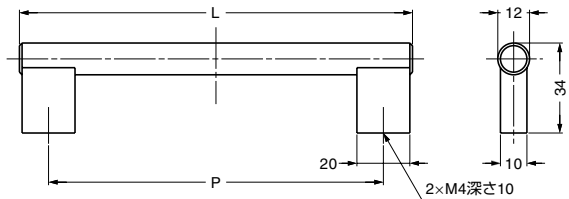
注文コード	品番	材料	仕上	L	P	質量	1箱
100-012-629	I1014128	ステンレス鋼 (SUS304)	ヘアライン仕上	192	128	113g	25ヶ
100-012-628	I1014192	ステンレス鋼 (SUS304)	ヘアライン仕上	256	192	136g	25ヶ
100-012-627	I1014342	ステンレス鋼 (SUS304)	ヘアライン仕上	406	342	187g	25ヶ
100-012-626	I1014492	ステンレス鋼 (SUS304)	ヘアライン仕上	556	492	216g	25ヶ

輸入品のため、製品改良などにより予告なく寸法や材料の仕様変更を行う場合があります。念のため、現品にてご確認ください。

ステンレス鋼製ハンドル I1020型



■特長
別注で、取付ピッチ292、342、392、592、792もご用意できます。それぞれ200ヶ以上25ヶ単位で注文を承ります。



注文コード	品番	材料	仕上	L	P	質量	1箱
100-012-961	I1020128	ステンレス鋼 (SUS304)	サテン仕上	150	128	159g	25ヶ
100-012-962	I1020160	ステンレス鋼 (SUS304)	サテン仕上	182	160	85g	25ヶ
100-012-963	I1020192	ステンレス鋼 (SUS304)	サテン仕上	214	192	93g	25ヶ
100-012-964	I1020320	ステンレス鋼 (SUS304)	サテン仕上	342	320	128g	25ヶ
100-012-965	I1020492	ステンレス鋼 (SUS304)	サテン仕上	514	492	175g	25ヶ

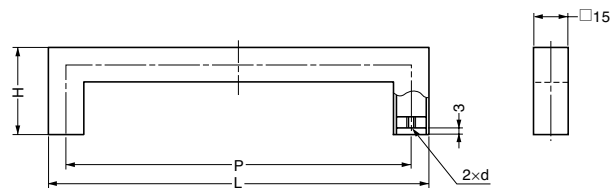
輸入品のため、製品改良などにより予告なく寸法や材料の仕様変更を行う場合があります。念のため、現品にてご確認ください。

オールステンレス鋼製角パイプハンドル KPH型



■特長
ハンドルは中空のため軽量です。

■推奨ねじ
d×(板厚+10~15)



	注文コード	品番	材料	仕上	L	H	P	d	質量	1箱	1カートン
	100-019-195	KPH-160	ステンレス鋼 (SUS304)	サテン仕上	176	40	160	M4	100g	10ヶ	100ヶ
	100-019-196	KPH-192	ステンレス鋼 (SUS304)	サテン仕上	208	40	192	M4	115g	10ヶ	100ヶ
	100-019-197	KPH-224	ステンレス鋼 (SUS304)	サテン仕上	240	50	224	M5	130g	10ヶ	100ヶ
	100-019-198	KPH-256	ステンレス鋼 (SUS304)	サテン仕上	272	50	256	M5	143g	10ヶ	100ヶ
	100-019-199	KPH-288	ステンレス鋼 (SUS304)	サテン仕上	304	50	288	M5	160g	10ヶ	100ヶ