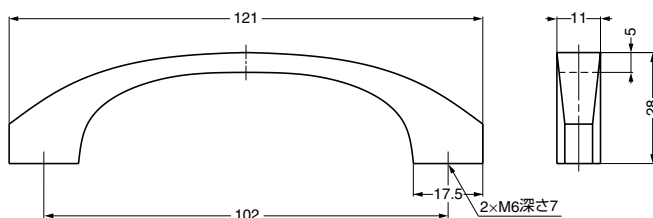


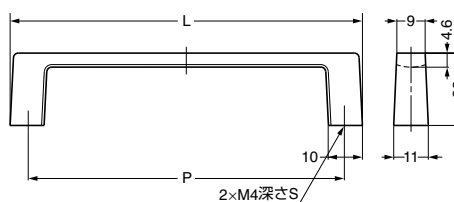
本カタログに掲載している製品内容は、部品としての品質範囲です。この部品を使用した最終製品の機能・性能・安全を保証するものではありません。

ランプ印 ダイカストハンドル SAZ-121



注文コード	品番	材料	仕上	質量	1箱	1カートン
100-010-105	SAZ-121	亜鉛合金 (ZDC)	クロムめっき	63g	50ヶ	200ヶ

ランプ印 ダイカストハンドル 936型



■注意

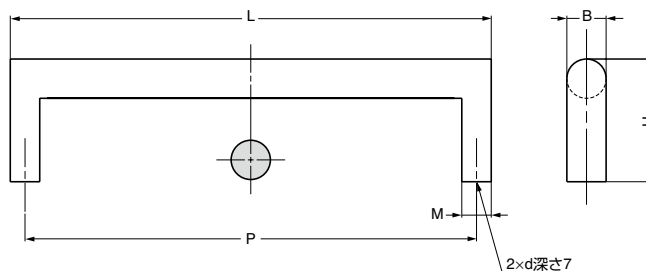
ソフトニッケルめっき仕上品には、取付ねじは付属していません。

■付属品

- 936-55-SCR : 十字穴付トラス小ねじM4×25
- 936-100-DC : 十字穴付トラス小ねじM4×28

注文コード	品番	材料	仕上	L	P	S	質量	1箱	1カートン
100-010-101	936-55-SCR	亜鉛合金 (ZDC)	サテッククロムめっき	66.5	55	8	40g	50ヶ	200ヶ
100-019-096	936-55-SNI	亜鉛合金 (ZDC)	ソフトニッケルめっき	66.5	55	8	40g	50ヶ	200ヶ
100-010-003	936-100-DC	亜鉛合金 (ZDC)	ダルクロムめっき	112	100.5	10	52g	50ヶ	200ヶ
100-019-127	936-100-SNI	亜鉛合金 (ZDC)	ソフトニッケルめっき	112	100.5	10	52g	50ヶ	200ヶ

ランプ印 角足取手 KAKU型



■付属品

- KAKU-A161 : 十字穴付トラス小ねじM3×28
- KAKU-A160, KAKU-A159 : 十字穴付トラス小ねじM4×28

注文コード	品番	材料	仕上	L	H	B	P	M	d	質量	1箱	1カートン
100-010-921	KAKU-A161	黄銅 (真鍮)	ホワイブロンズめっき	84	24	7	78	7	M3	46g	35ヶ	420ヶ
100-010-922	KAKU-A160	黄銅 (真鍮)	ホワイブロンズめっき	99	25	8	92	8	M4	58g	30ヶ	360ヶ
100-010-923	KAKU-A159	黄銅 (真鍮)	ホワイブロンズめっき	124	29	9	113	11	M4	103g	20ヶ	240ヶ