

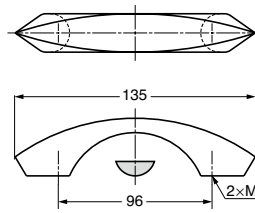
本カタログに掲載している製品内容は、部品としての品質範囲です。この部品を使用した最終製品の機能・性能・安全を保証するものではありません。

## ハンドル 216575型



ブラック

グリーン



### ■付属品

十字穴付トラス小ねじM4×25

注文コード	品番	材料	色	質量	1箱
100-012-660	216575-96-2011POL	ポリアミド(PA)	ブラック	23g	100ヶ
100-012-659	216575-96-2263POL	ポリアミド(PA)	グリーン	23g	100ヶ

※本品は在庫限りで販売を終了いたします。

輸入品のため、製品改良などにより予告なく寸法や材料の仕様変更を行う場合があります。念のため、現品にてご確認ください。

## ランプ印 ソフトグリップハンドル SGH-200 除電・抗菌タイプ



### ■特長

- 除電・抗菌効果のある特殊エラストマーでコーティングしたハンドルです。
- 金属ハンドルに触ったときの放電現象で生じる「パチッ!」という静電気による不快感をやわらげます。
- ハンドルの握り部分は滑りにくいシボ加工を施し、ハンドルの表面はやわらかく、握りやすさと安全性に配慮しています。
- 使用温度範囲は-30℃~80℃です。

### ■用途

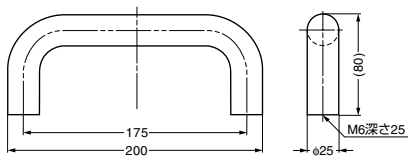
ワゴン、医療機器、医薬品製造機器、半導体製造・計測機器、学校施設、その他除電・抗菌の必要な施設など

### ■注意

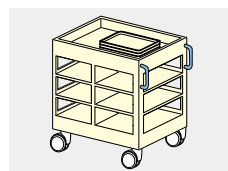
- 除電効果を得るには導電性の面に取り付けてください。取付面が非導電性の場合には除電しません。アースによる放電が必要になります。
- この製品は感じる痛みを少なくするためのもので、痛みをなくすものではありません。人により痛みの感じ方に差が生じます。

### ■付属ねじ

十字穴付なべ小ねじ スプリングワッシャー付M6×20 (ステンレス鋼)

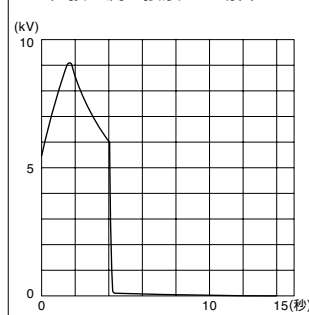


### ■使用例



### ■特殊エラストマーの性能

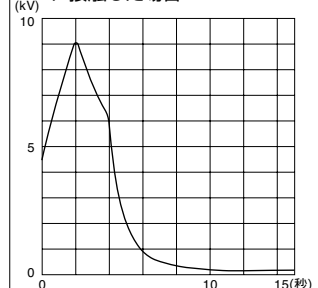
#### A: 直接金属に接触した場合



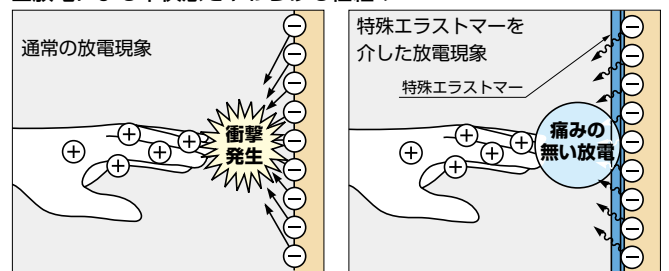
※縦軸は人体の帯電圧、横軸は時間経過を示します。4秒の時点で金属に接触しています。

グラフAの場合、ほぼ一瞬で0kVまで放電しているのに対し、グラフBの場合は約2秒で1kVまで放電しています。この場合、グラフAでは静電気ショックによる痛みを強く感じ、グラフBでは痛みを感じにくくなります。

#### B: 特殊エラストマーを介して金属に接触した場合



### ■放電による不快感をやわらげる仕組み



※ 図はプラスに帯電した人体が導電物（金属など）に近づくことで導電物のマイナス電子を引き寄せる場合を示します。

- 帯電した人体が金属などに触れると、火花放電が起こります。この時、人体に蓄積された電気を一気に放出するためそのショックで痛みを感じます。
- 特殊エラストマーを介した放電現象では、特殊エラストマーが緩衝材のような役割を果たし、柔らかな放電へと変換するため、放電のショックが緩和されます。
- 本製品の特殊エラストマーは半導体の性質を持った樹脂で、特殊な配合により電気伝導性を持たせています。人間が自然に帯電する電圧を効率的に吸収、除去します。

注文コード	品番	材料	色	質量	1箱	1カートン
G 100-013-022	SGH-200	芯材：ポリアミド (PA)、コーティング：特殊エラストマー	ブルー	250g	1ヶ	20ヶ

【環境対応マークの見方】

G このマークの製品はRoHS指令に対応しています。



ホームページアドレス <http://www.sugatsune.co.jp/>  
No.200-1カタログ