

本カタログに掲載している製品内容は、部品としての品質範囲です。この部品を使用した最終製品の機能・性能・安全を保証するものではありません。

ランプ印 ステンレス鋼 (SUS316相当品) 製 取手 RD型

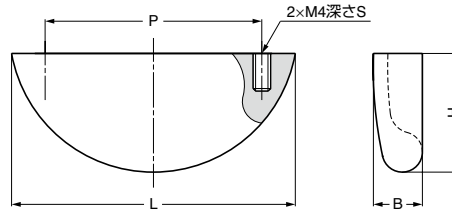


■特長

- 優れた耐食性を誇るステンレス鋼 SUS316相当の鑄鋼材SCS14を使用しています。
- 手に優しくフィットするやさらかな曲線と、美しい仕上げで家具にマッチします。

■付属品

十字穴付トラス小ねじM4×25 (ステンレス鋼)



注文コード	品番	材料	仕上	L	H	B	P	S	質量	1箱	1カートン
100-901-049	RD-55SM	ステンレス鋼 (SCS14)	鏡面研磨	55	23	9.5	42	8	50g	30ヶ	360ヶ
100-901-050	RD-90SM	ステンレス鋼 (SCS14)	鏡面研磨	90	25.5	10.5	74	10	80g	20ヶ	240ヶ

*SCS14はSUS316相当の鑄鋼材です。

ランプ印 取手 RD型



■特長

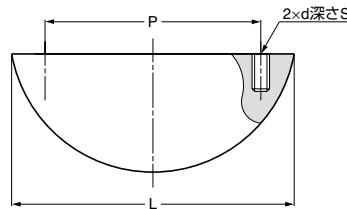
- 手に優しくフィットするやさらかな曲線と、美しい仕上げで家具にマッチします。

■注意

- RD-45CR-SAはねじが付属していません。

■付属品

十字穴付トラス小ねじ



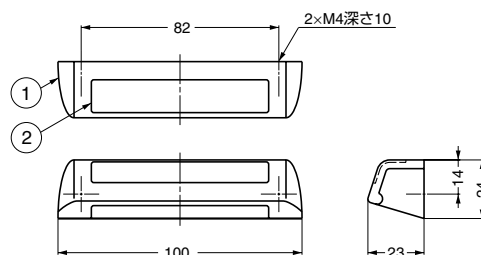
注文コード	品番	材料	仕上	L	P	H	B	d	S	質量	付属ねじ	1箱	1カートン
100-012-331	RD-45CR	亜鉛合金 (ZDC)	鏡面クロムめっき	45	32	19	8	M3	7	22g	M3×28	40ヶ	480ヶ
100-012-333	RD-45WB	亜鉛合金 (ZDC)	ホワイ Bronzeめっき	45	32	19	8	M3	7	22g	M3×28	40ヶ	480ヶ
100-012-330	RD-45BN	亜鉛合金 (ZDC)	黒ニッケルめっき	45	32	19	8	M3	7	22g	M3×28	40ヶ	480ヶ
100-012-332	RD-45SG	亜鉛合金 (ZDC)	サテンゴールドめっき	45	32	19	8	M3	7	22g	M3×28	40ヶ	480ヶ
100-012-387	RD-45SL	亜鉛合金 (ZDC)	塗装/シルバー	45	32	19	8	M3	7	22g	M3×28	40ヶ	480ヶ
100-019-401	RD-45CR-SA	亜鉛合金 (ZDC)	鏡面クロムめっき	45	32	19	8	M3	7	22g	付属なし	100ヶ	400ヶ
100-012-335	RD-55CR	亜鉛合金 (ZDC)	鏡面クロムめっき	55	42	23	9.5	M4	8	35g	M4×28	30ヶ	360ヶ
100-012-337	RD-55WB	亜鉛合金 (ZDC)	ホワイ Bronzeめっき	55	42	23	9.5	M4	8	35g	M4×28	30ヶ	360ヶ
100-012-334	RD-55BN	亜鉛合金 (ZDC)	黒ニッケルめっき	55	42	23	9.5	M4	8	35g	M4×28	30ヶ	360ヶ
100-012-336	RD-55SG	亜鉛合金 (ZDC)	サテンゴールドめっき	55	42	23	9.5	M4	8	35g	M4×28	30ヶ	360ヶ
100-012-162	RD-90CR	亜鉛合金 (ZDC)	鏡面クロムめっき	90	74	25.5	10.5	M4	9.5	63g	M4×28	20ヶ	240ヶ
100-012-341	RD-90WB	亜鉛合金 (ZDC)	ホワイ Bronzeめっき	90	74	25.5	10.5	M4	9.5	63g	M4×28	20ヶ	240ヶ
100-012-338	RD-90BN	亜鉛合金 (ZDC)	黒ニッケルめっき	90	74	25.5	10.5	M4	9.5	63g	M4×28	20ヶ	240ヶ
100-012-340	RD-90SG	亜鉛合金 (ZDC)	サテンゴールドめっき	90	74	25.5	10.5	M4	9.5	63g	M4×28	20ヶ	240ヶ

ランプ印 取手 GF-100



■特長

- 別注仕様で、ABS樹脂部をブラウン色、アルミニウムシート部を着色アルミニウム、木目調仕上にできます。
- 別注の場合、10,000ヶロットとなります。詳細は弊社営業担当者までお問い合わせください。



注文コード	品番	質量	1箱	1カートン
100-010-273	GF-100	21g	80ヶ	480ヶ

No.	材料	仕上/色
①	ABS樹脂	ブラック
②	アルミニウムシート	ヘアライン仕上