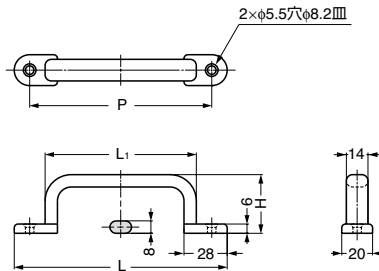


本カタログに掲載している製品内容は、部品としての品質範囲です。この部品を使用した最終製品の機能・性能・安全を保証するものではありません。

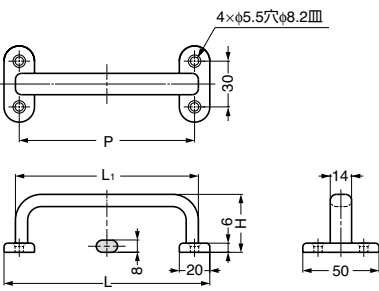
## ランプ印 ステンレス鋼製ハンドル EC-Y型



■付属品  
十字穴付丸皿タッピンねじ  
4×20 (ステンレス鋼)

| 注文コード       | 品番       | 材料              | 仕上   | L   | L <sub>1</sub> | H  | P   | 質量   | 1箱 |
|-------------|----------|-----------------|------|-----|----------------|----|-----|------|----|
| 100-012-831 | EC-Y-140 | ステンレス鋼 (SUS303) | 鏡面研磨 | 138 | 100            | 38 | 120 | 142g | 5ヶ |
| 100-012-832 | EC-Y-160 | ステンレス鋼 (SUS303) | 鏡面研磨 | 158 | 120            | 40 | 140 | 160g | 3ヶ |
| 100-012-833 | EC-Y-190 | ステンレス鋼 (SUS303) | 鏡面研磨 | 188 | 150            | 42 | 170 | 185g | 2ヶ |

## ランプ印 ステンレス鋼製ハンドル EC-H型



■付属品  
十字穴付丸皿タッピンねじ  
4×20 (ステンレス鋼)

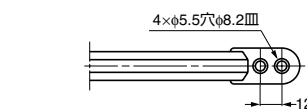
| 注文コード       | 品番       | 材料              | 仕上   | L   | L <sub>1</sub> | H  | P   | 質量   | 1箱 |
|-------------|----------|-----------------|------|-----|----------------|----|-----|------|----|
| 100-010-056 | EC-H-135 | ステンレス鋼 (SUS303) | 鏡面研磨 | 135 | 120            | 40 | 115 | 191g | 5ヶ |
| 100-010-057 | EC-H-165 | ステンレス鋼 (SUS303) | 鏡面研磨 | 165 | 150            | 42 | 145 | 216g | 3ヶ |

## ランプ印 ステンレス鋼製ハンドル XL-CUY型

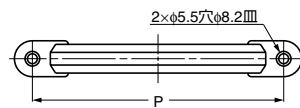


■特長  
鏡面研磨仕上とサテン仕上の美しいコンビネーション仕上げです。

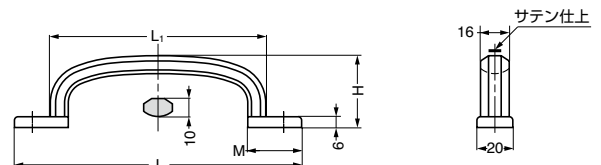
■付属品  
十字穴付丸皿タッピンねじ4×20 (ステンレス鋼)



XL-CUY240TT  
XL-CUY260TT



XL-CUY120TT  
XL-CUY140TT  
XL-CUY160TT  
XL-CUY190TT



| 注文コード       | 品番          | 材料              | 仕上           | L   | L <sub>1</sub> | H  | M  | P   | 質量   | 1箱 |
|-------------|-------------|-----------------|--------------|-----|----------------|----|----|-----|------|----|
| 100-012-834 | XL-CUY120TT | ステンレス鋼 (SUS303) | 鏡面研磨およびサテン仕上 | 118 | 80             | 36 | 30 | 100 | 148g | 5ヶ |
| 100-012-835 | XL-CUY140TT | ステンレス鋼 (SUS303) | 鏡面研磨およびサテン仕上 | 138 | 100            | 38 | 30 | 120 | 171g | 5ヶ |
| 100-012-836 | XL-CUY160TT | ステンレス鋼 (SUS303) | 鏡面研磨およびサテン仕上 | 158 | 120            | 40 | 30 | 140 | 195g | 3ヶ |
| 100-012-837 | XL-CUY190TT | ステンレス鋼 (SUS303) | 鏡面研磨およびサテン仕上 | 188 | 150            | 42 | 30 | 170 | 228g | 2ヶ |
| 100-012-838 | XL-CUY240TT | ステンレス鋼 (SUS303) | 鏡面研磨およびサテン仕上 | 238 | 180            | 44 | 37 | 196 | 278g | 2ヶ |
| 100-012-839 | XL-CUY260TT | ステンレス鋼 (SUS303) | 鏡面研磨およびサテン仕上 | 258 | 200            | 46 | 37 | 216 | 301g | 2ヶ |

【環境対応マークの見方】

このマークの製品はRoHS指令に対応しています。



ホームページアドレス <http://www.sugatsune.co.jp/>  
No.200-1カタログ