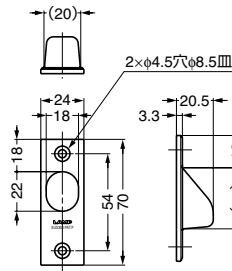


本カタログに掲載している製品内容は、部品としての品質範囲です。この部品を使用した最終製品の機能・性能・安全を保証するものではありません。

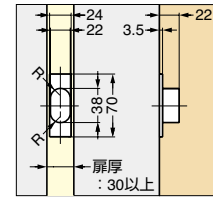
### ランプ印 ステンレス鋼製引戸木口埋込引手 YK-70 PAT



#### ■特長

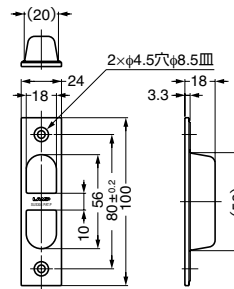
扉の木口に掘り込んで取り付けます。

#### ■取付加工図



注文コード	品番	材料	仕上	質量	1箱	1カートン
100-010-390	YK-70	ステンレス鋼 (SUS304)	ヘアライン仕上	37g	20ヶ	200ヶ

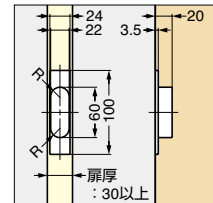
### ランプ印 ステンレス鋼製引戸木口埋込引手 YK-W100 PAT



#### ■特長

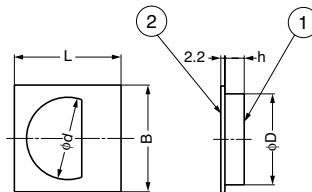
扉の木口に掘り込んで取り付けます。

#### ■取付加工図



注文コード	品番	材料	仕上	質量	1箱	1カートン
100-010-391	YK-W100	ステンレス鋼 (SUS304)	ヘアライン仕上	45g	20ヶ	160ヶ

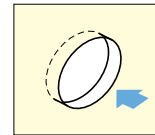
### ランプ印 ステンレス鋼製角戸引手 SKH型



#### ■特長

本品は手掛かりがあります。

#### ■掘込形状



No.	材料	仕上/色
①	ハイインパクトスチロール	ブラック
②	ステンレス鋼 (SUS304)	ヘアライン仕上

注文コード	品番	L	B	h	D	d	質量	1箱	1カートン
100-010-179	SKH-44	44	44	9.8	35.1	31	10g	100ヶ	1,000ヶ
100-010-177	SKH-47	47	47	10.3	37.6	34	11g	60ヶ	1,440ヶ
100-010-178	SKH-57	57	57	10.3	48.6	44	16g	50ヶ	1,200ヶ