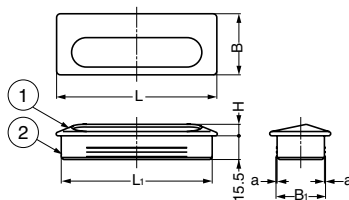


本カタログに掲載している製品内容は、部品としての品質範囲です。この部品を使用した最終製品の機能・性能・安全を保証するものではありません。

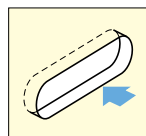
ランプ印 ステンレス鋼製埋込取手 UT型



■特長

本品は手掛かりがあります。

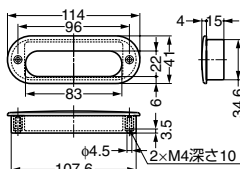
■掘込形状



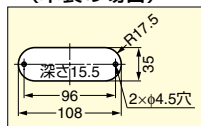
No.	材料	仕上/色
①	ステンレス鋼 (SUS304)	ヘアライン仕上
②	ハイインパクトスチロール	ブラック

注文コード	品番	L	L ₁	H	B	B ₁	a	質量	1箱	1カートン
100-010-004	UT-75	75	71	7	36	30.8	0.4	15g	40ヶ	400ヶ
100-010-161	UT-105	105	99	7.5	40	32.5	0.5	30g	25ヶ	250ヶ
100-012-850	UT-140	140	134	7.5	47	40.5	0.5	45g	15ヶ	150ヶ

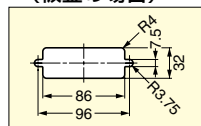
ランプ印 ステンレス鋼 (SUS316相当品) 製埋込取手 HH-D



■取付加工図 (木製の場合)



■取付加工図 (板金の場合)



■特長

- 本品は手掛かりがあります。
- 板金取付の場合は、扉を本体とカップで挟んで取り付けます。(使用扉厚：2mm以下)
- 優れた耐食性を誇るステンレス鋼 SUS316相当の鑄鋼材SCS14を使用しています。

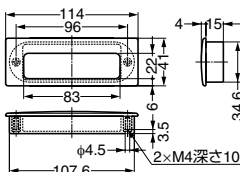
■付属品

- 木製扉t=20用：十字穴付トラス小ねじM4×14 (ステンレス鋼)
- 板金扉t=2用：十字穴付トラス小ねじM4×10 (ステンレス鋼)

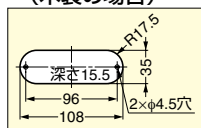
注文コード	品番	材料	仕上/色	質量	1箱	1カートン
100-012-951	HH-D	ステンレス鋼 (SCS14) / ABS樹脂	鏡面研磨/ブラック	85g	10ヶ	60ヶ

※SCS14はSUS316相当の鑄鋼材です。

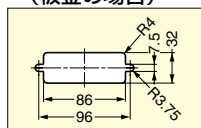
ランプ印 ステンレス鋼 (SUS316相当品) 製埋込取手 HH-K



■取付加工図 (木製の場合)



■取付加工図 (板金の場合)



■特長

- 本品は手掛かりがあります。
- 板金取付の場合は、扉を本体とカップで挟んで取り付けます。(使用扉厚：2mm以下)
- 優れた耐食性を誇るステンレス鋼 SUS316相当の鑄鋼材SCS14を使用しています。

■付属品

- 木製扉t=20用：十字穴付トラス小ねじM4×14 (ステンレス鋼)
- 板金扉t=2用：十字穴付トラス小ねじM4×10 (ステンレス鋼)

注文コード	品番	材料	仕上/色	質量	1箱	1カートン
100-012-952	HH-K	ステンレス鋼 (SCS14) / ABS樹脂	鏡面研磨/ブラック	90g	10ヶ	60ヶ

※SCS14はSUS316相当の鑄鋼材です。

【環境対応マークの見方】

このマークの製品はRoHS指令に対応しています。



ホームページアドレス <http://www.sugatsune.co.jp/>
No.200-1カタログ