

本カタログに掲載している製品内容は、部品としての品質範囲です。この部品を使用した最終製品の機能・性能・安全を保証するものではありません。

A
ハンドル

ステンレスシリーズ埋込取手

ランプ印 ステンレス鋼 (SUS316相当品) 製 埋込取手 HH-DS型

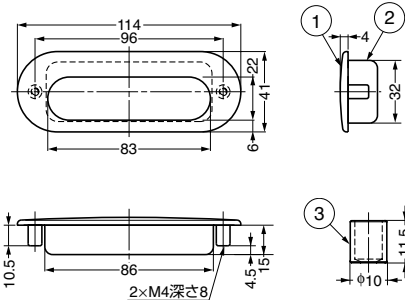


■特長

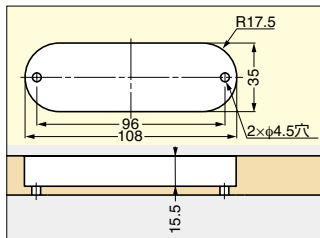
- 本品は手掛かりがあります。
- 優れた耐食性を誇るステンレス鋼SUS316相当の鋳鋼材SCS14を使用しています。

■付属品

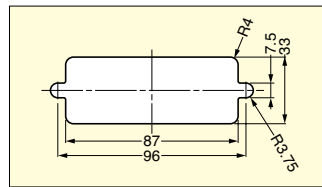
- 固定金具 (SUS304) 板金扉用
- 木製扉t=20用：十字穴付トラス小ねじM4×15 (ステンレス鋼)
- 板金扉t=2用：十字穴付トラス小ねじM4×8 (ステンレス鋼)



■取付加工図 (木製の場合)



■取付加工図 (板金の場合)



No.	部品名	材料	仕上
①	本体	ステンレス鋼(SCS14)	鏡面研磨/ヘアライン仕上
②	ケース	ステンレス鋼(SUS304)	ヘアライン仕上
③	固定金具	ステンレス鋼(SUS304)	—

*SCS14はSUS316相当の鋳鋼材です。

注文コード	品番	仕上	質量	1箱	1カートン
100-010-585	HH-DS 114M	鏡面研磨	105g	10ヶ	60ヶ
100-010-586	HH-DS 114S	ヘアライン仕上	105g	10ヶ	60ヶ

ランプ印 ステンレス鋼 (SUS316相当品) 製 埋込取手 HH-KS型

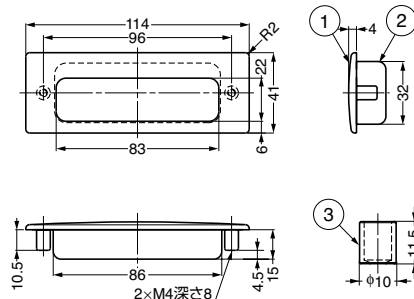


■特長

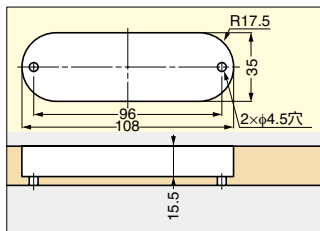
- 本品は手掛かりがあります。
- 優れた耐食性を誇るステンレス鋼SUS316相当の鋳鋼材SCS14を使用しています。

■付属品

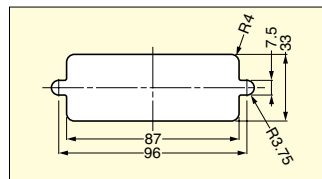
- 固定金具 (SUS304) 板金扉用
- 木製扉t=20用：十字穴付トラス小ねじM4×15 (ステンレス鋼)
- 板金扉t=2用：十字穴付トラス小ねじM4×8 (ステンレス鋼)



■取付加工図 (木製の場合)



■取付加工図 (板金の場合)



No.	部品名	材料	仕上
①	本体	ステンレス鋼(SCS14)	鏡面研磨/ヘアライン仕上
②	ケース	ステンレス鋼(SUS304)	ヘアライン仕上
③	固定金具	ステンレス鋼(SUS304)	—

*SCS14はSUS316相当の鋳鋼材です。

注文コード	品番	仕上	質量	1箱	1カートン
100-010-583	HH-KS 114M	鏡面研磨	110g	10ヶ	60ヶ
100-010-584	HH-KS 114S	ヘアライン仕上	110g	10ヶ	60ヶ