

本カタログに掲載している製品内容は、部品としての品質範囲です。この部品を使用した最終製品の機能・性能・安全を保証するものではありません。

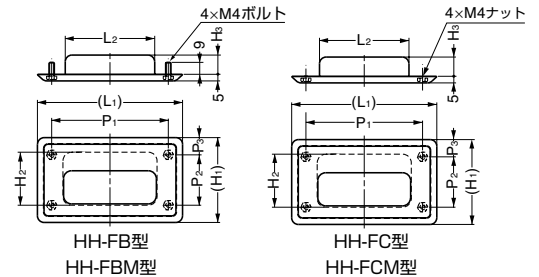
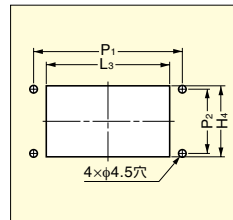
## ステンレス鋼製 埋込取手 HH型



### ■特長

- シンプルなデザインの掘込引手です。
- ヘアライン仕上と鏡面研磨仕上の2種類をご用意しています。
- 本品は手掛かりがあります。

### ■取付加工図



| 注文コード         | 品番       | ボルト/ナット | 材料              | 仕上      | L <sub>1</sub> | L <sub>2</sub> | L <sub>3</sub> | H <sub>1</sub> | H <sub>2</sub> | H <sub>3</sub> | H <sub>4</sub> | P <sub>1</sub> | P <sub>2</sub> | P <sub>3</sub> | 質量   |
|---------------|----------|---------|-----------------|---------|----------------|----------------|----------------|----------------|----------------|----------------|----------------|----------------|----------------|----------------|------|
| G 100-010-090 | HH-FB-1  | M4ボルト   | ステンレス鋼 (SUS304) | ヘアライン仕上 | 138            | 96             | 99             | 88             | 62             | 21             | 64             | 110            | 65             | 11.5           | 170g |
| G 100-010-091 | HH-FC-1  | M4ナット   | ステンレス鋼 (SUS304) | ヘアライン仕上 | 138            | 96             | 99             | 88             | 62             | 21             | 64             | 110            | 65             | 11.5           | 170g |
| G 100-010-092 | HH-FB-2  | M4ボルト   | ステンレス鋼 (SUS304) | ヘアライン仕上 | 109.5          | 71             | 73             | 64             | 40             | 14.5           | 42             | 88             | 38             | 13             | 100g |
| G 100-010-093 | HH-FC-2  | M4ナット   | ステンレス鋼 (SUS304) | ヘアライン仕上 | 109.5          | 71             | 73             | 64             | 40             | 14.5           | 42             | 88             | 38             | 13             | 100g |
| G 100-010-094 | HH-FB-3  | M4ボルト   | ステンレス鋼 (SUS304) | ヘアライン仕上 | 94             | 61             | 63             | 60             | 43             | 12             | 43             | 76             | 32             | 14             | 80g  |
| G 100-010-095 | HH-FC-3  | M4ナット   | ステンレス鋼 (SUS304) | ヘアライン仕上 | 94             | 61             | 63             | 60             | 43             | 12             | 43             | 76             | 32             | 14             | 80g  |
| G 100-012-104 | HH-FB-1M | M4ボルト   | ステンレス鋼 (SUS304) | 鏡面研磨    | 138            | 96             | 99             | 88             | 62             | 21             | 64             | 110            | 65             | 11.5           | 170g |
| G 100-012-105 | HH-FC-1M | M4ナット   | ステンレス鋼 (SUS304) | 鏡面研磨    | 138            | 96             | 99             | 88             | 62             | 21             | 64             | 110            | 65             | 11.5           | 170g |
| G 100-012-106 | HH-FB-2M | M4ボルト   | ステンレス鋼 (SUS304) | 鏡面研磨    | 109.5          | 71             | 73             | 64             | 40             | 14.5           | 42             | 88             | 38             | 13             | 100g |
| G 100-012-107 | HH-FC-2M | M4ナット   | ステンレス鋼 (SUS304) | 鏡面研磨    | 109.5          | 71             | 73             | 64             | 40             | 14.5           | 42             | 88             | 38             | 13             | 100g |
| G 100-012-108 | HH-FB-3M | M4ボルト   | ステンレス鋼 (SUS304) | 鏡面研磨    | 94             | 61             | 63             | 60             | 43             | 12             | 43             | 76             | 32             | 14             | 80g  |
| G 100-012-109 | HH-FC-3M | M4ナット   | ステンレス鋼 (SUS304) | 鏡面研磨    | 94             | 61             | 63             | 60             | 43             | 12             | 43             | 76             | 32             | 14             | 80g  |

## ステンレス鋼製 掘込取手 HH-AS2



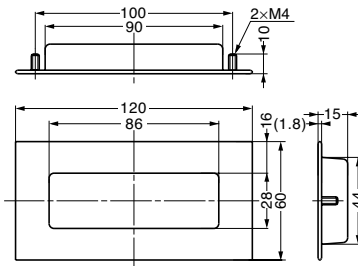
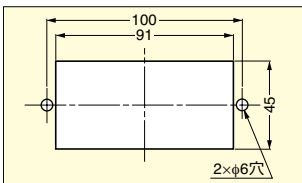
### ■特長

- 本品は手掛かりがあります。
- 同形状でチタン製のHH-AS2-Tiもあります。詳細は弊社営業担当者までお問い合わせください。

### ■付属品

M4ナット (光沢クロメート処理)、平ワッシャー

### ■取付加工図



| 注文コード         | 品番     | 主材料             | 仕上      | 質量  | 1箱  | 1カートン |
|---------------|--------|-----------------|---------|-----|-----|-------|
| G 100-019-030 | HH-AS2 | ステンレス鋼 (SUS304) | ヘアライン仕上 | 50g | 12ヶ | 240ヶ  |

【環境対応マークの見方】

G このマークの製品はRoHS指令に対応しています。



ホームページアドレス <http://www.sugatsune.co.jp/>  
No.200-1カタログ