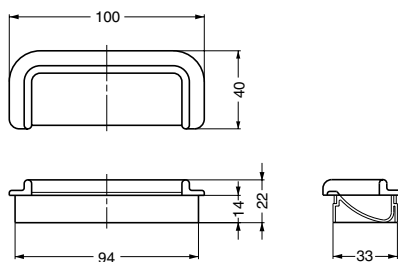


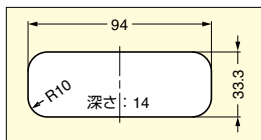
本カタログに掲載している製品内容は、部品としての品質範囲です。この部品を使用した最終製品の機能・性能・安全を保証するものではありません。

## ランプ印 UPハンドル UP-600

CAD



## ■取付加工図

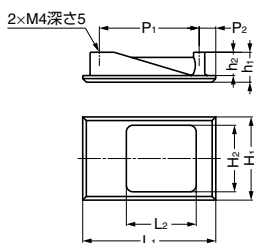


## ■特長

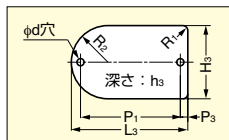
本品は手掛かりがあります。

注文コード	品番	材料	仕上/色	質量	1箱	1カートン
100-010-236	UP-600	ABS樹脂	クロムめっき、ブラック	25g	50ヶ	300ヶ

## 埋込取手 5103型



## ■取付加工図



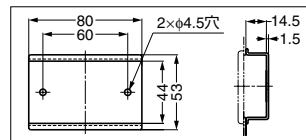
## ■特長

- 本品は手掛かりがあります。
- 板金に取り付ける場合は、板金用ブラケットをご使用ください。

## ■付属品

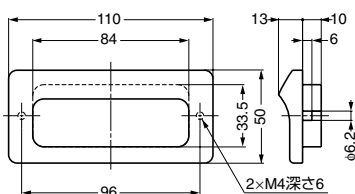
十字穴付トラス小ねじM4×12

## ■板金用ブラケット(例)

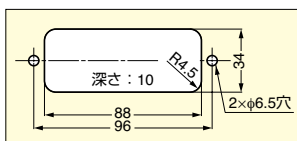


注文コード	品番	材料	仕上/色	L1	L2	H1	H2	h1	h2	P1	P2	L3	H3	P3	d	R1	R2	hs	1箱	1カートン
100-014-085	5103-55	亜鉛合金 (ZDC)	ホワイトブロンズめっき	55	31.5	40	31.5	15.5	12.5	32	16	46	35	10	4.3	2	18	12.5	40ヶ	160ヶ
100-014-084	5103-80	亜鉛合金 (ZDC)	ホワイトブロンズめっき	80	42	50	40	18	14	60	10	70	44	4.5	4.3	3	22	14	20ヶ	80ヶ

## JADO 埋込取手 328-110WB



## ■取付加工図



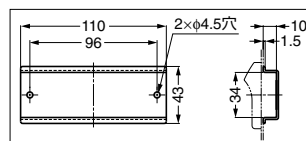
## ■特長

- 本品は手掛かりがあります。
- 板金に取り付ける場合は、板金用ブラケットをご使用ください。

## ■付属品

十字穴付トラス小ねじM4×18

## ■板金用ブラケット(例)



注文コード	品番	材料	仕上	1箱
100-022-156	328-110WB	本体：亜鉛合金 (ZDC)、カップ：プラスチック	ホワイトブロンズめっき	12ヶ

輸入品のため、製品改良などにより予告なく寸法や材料の仕様変更を行う場合があります。念のため、現品にてご確認ください。