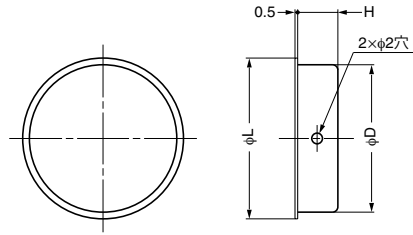


本カタログに掲載している製品内容は、部品としての品質範囲です。この部品を使用した最終製品の機能・性能・安全を保証するものではありません。

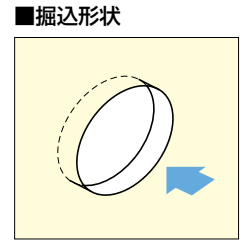
A  
ハンドル

ステンレスシリーズ 掘込引手

ランプ印 ステンレス鋼製丸戸引手 SMH型

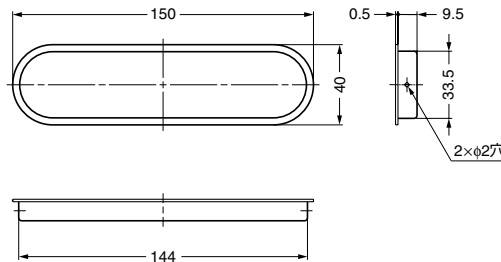


■特長  
本品は手掛かりがありません。

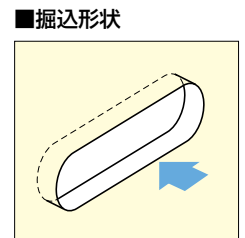


注文コード	品番	材料	仕上	L	H	D	質量	1箱	1カートン
100-010-184	SMH-30	ステンレス鋼 (SUS304)	ヘアライン仕上、スピン仕上	30	7.5	27.5	4 g	100ヶ	3,600ヶ
100-010-185	SMH-37	ステンレス鋼 (SUS304)	ヘアライン仕上、スピン仕上	36	8.5	31.5	6 g	100ヶ	3,600ヶ
100-010-186	SMH-45	ステンレス鋼 (SUS304)	ヘアライン仕上、スピン仕上	46	8.5	41	9.5g	100ヶ	2,400ヶ
100-010-187	SMH-60	ステンレス鋼 (SUS304)	ヘアライン仕上、スピン仕上	60	9.5	53.5	15 g	50ヶ	1,200ヶ
100-010-188	SMH-80	ステンレス鋼 (SUS304)	ヘアライン仕上、スピン仕上	80	9.5	71	25.5g	25ヶ	500ヶ

ランプ印 ステンレス鋼製楕円戸引手 OP-150

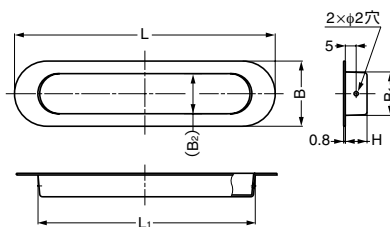


■特長  
本品は手掛かりがありません。



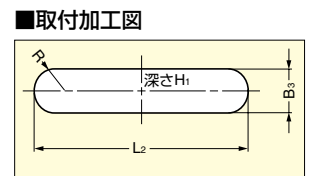
注文コード	品番	材料	仕上	質量	1箱	1カートン
100-015-016	OP-150	ステンレス鋼 (SUS304)	ヘアライン仕上	30g	30ヶ	720ヶ

ランプ印 ステンレス鋼製戸引手 HN型



■特長  
●ステンレス鋼製で耐久性抜群の戸引手です。  
●本品は手掛かりがありません。

■付属品  
φ 1.2×10釘 (ステンレス鋼)



注文コード	品番	材料	仕上	L	L <sub>1</sub>	H	B	B <sub>1</sub>	B <sub>2</sub>	L <sub>2</sub>	B <sub>3</sub>	H <sub>1</sub>	質量	1箱	1カートン
100-012-953	HN-120SH	ステンレス鋼 (SUS304)	ヘアライン仕上	120	100	10	30	20	18.5	100.5	20.5	10.5	19g	50ヶ	500ヶ
100-012-954	HN-150SH	ステンレス鋼 (SUS304)	ヘアライン仕上	150	130	12	35	26	24.5	130.5	26.5	12.5	27g	20ヶ	200ヶ
100-012-955	HN-200SH	ステンレス鋼 (SUS304)	ヘアライン仕上	200	170	13.2	50	36	34.5	170.5	36.5	13.7	50g	10ヶ	100ヶ
100-012-956	HN-250SH	ステンレス鋼 (SUS304)	ヘアライン仕上	250	220	13.2	50	36	34.5	220.5	36.5	13.7	92g	10ヶ	100ヶ