

本カタログに掲載している製品内容は、部品としての品質範囲です。この部品を使用した最終製品の機能・性能・安全を保証するものではありません。

ステンレス鋼 (SUS316相当品) 製 埋込ハンドル 26900



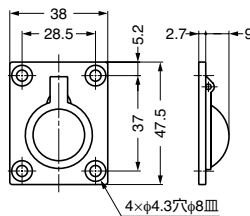
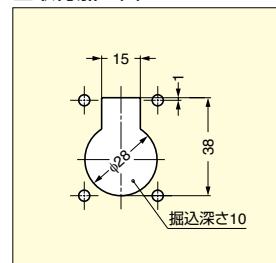
■特長

優れた耐食性を誇るステンレス鋼SUS316の鑄鋼材SCS14を使用しています。

■推奨ねじ

十字穴付皿タッピンねじ3.5

■取付加工図



注文コード	品番	材料	仕上	質量	1箱	1カートン
100-096-009	26900	ステンレス鋼 (SCS14)	鏡面研磨	45g	20ヶ	100ヶ

*SCS14はSUS316相当の鑄鋼材です。

輸入品のため、製品改良などにより予告なく寸法や材料の仕様変更を行う場合があります。念のため、現品にてご確認ください。

ステンレス鋼 (SUS316相当品) 製 埋込ハンドル 26901



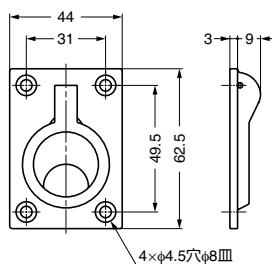
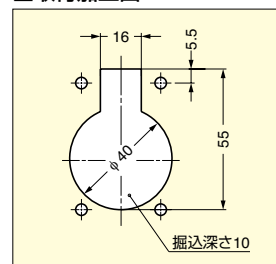
■特長

優れた耐食性を誇るステンレス鋼SUS316の鑄鋼材SCS14を使用しています。

■推奨ねじ

十字穴付皿タッピンねじ3.5

■取付加工図



注文コード	品番	材料	仕上	質量	1箱	1カートン
100-096-010	26901	ステンレス鋼 (SCS14)	鏡面研磨	85g	20ヶ	100ヶ

*SCS14はSUS316相当の鑄鋼材です。

輸入品のため、製品改良などにより予告なく寸法や材料の仕様変更を行う場合があります。念のため、現品にてご確認ください。

ステンレス鋼 (SUS316相当品) 製 埋込ハンドル 26700



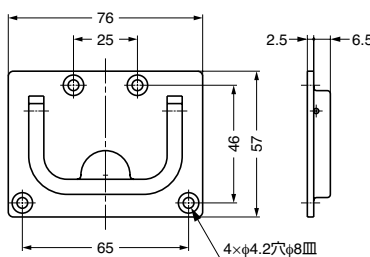
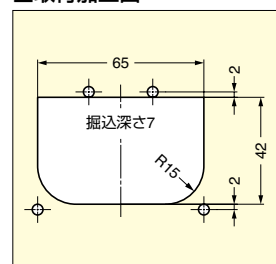
■特長

優れた耐食性を誇るステンレス鋼SUS316の鑄鋼材SCS14を使用しています。

■推奨ねじ

十字穴付皿タッピンねじ3.5

■取付加工図



注文コード	品番	材料	仕上	質量	1箱	1カートン
100-096-011	26700	ステンレス鋼 (SCS14)	鏡面研磨	120g	10ヶ	100ヶ

*SCS14はSUS316相当の鑄鋼材です。

輸入品のため、製品改良などにより予告なく寸法や材料の仕様変更を行う場合があります。念のため、現品にてご確認ください。