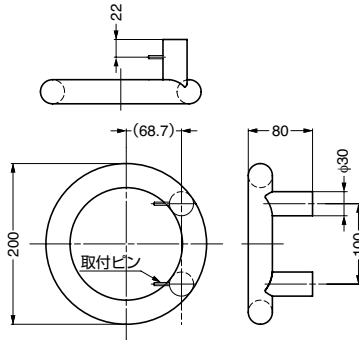


本カタログに掲載している製品内容は、部品としての品質範囲です。この部品を使用した最終製品の機能・性能・安全を保証するものではありません。

HEWI ハンドル 550KRLT型

CAD



■特長

- 円形の大きなハンドルで握りやすく、お子様などが使用するのに最適です。
- 取付ねじが外側から見えないように工夫しています。
- 表面の荒れが少ない滑らかな仕上げで、細菌が増殖しにくくなっています。
- 丸みのある安全に配慮したデザインです。
- カラフルで豊富なカラーバリエーションにより、幼稚園などでクラス別に色分けできます。標準色以外もご用意できます。詳細は弊社営業担当者までご相談ください。

■注意

専用取付ねじBA型は、取付仕様、ドア厚にあわせて別途お求めください。

■別売品

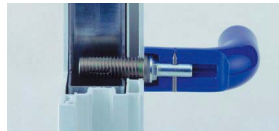
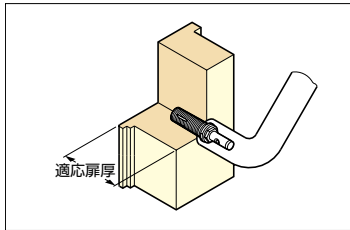
専用取付ねじBA型 (下記)

注文コード	品番	材料	色
100-180-443	550KRLT-99	ポリアミド (PA)	ホワイト
100-180-442	550KRLT-90	ポリアミド (PA)	ブラック
100-180-440	550KRLT-13	ポリアミド (PA)	イエロー
100-180-441	550KRLT-33	ポリアミド (PA)	レッド

輸入品のため、製品改良などにより予告なく寸法や材料の仕様変更を行う場合があります。念のため、現品にてご確認ください。

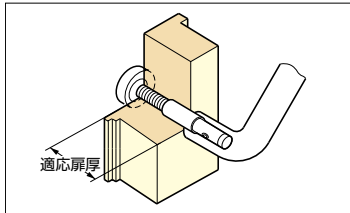
HEWI ドアハンドル専用取付ねじ BA型

■片面取付用ねじ



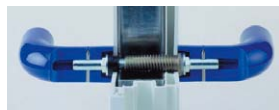
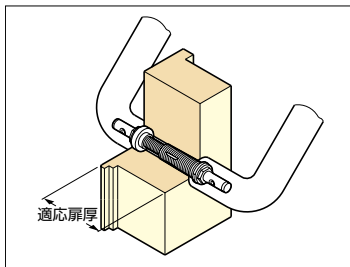
注文コード	品番	材料	仕上	適応扉厚	下穴径	1箱
100-180-444	BA5-1	鋼	クロメート処理	50以上	φ14	1ヶ
100-180-445	BA5-2	鋼	クロメート処理	40~50	φ14	1ヶ

■片面取付用ねじ貫通タイプ



注文コード	品番	色	材料		適応扉厚	下穴径	1箱
			本体	キャップ			
100-170-354	BA4-30-40-99	ホワイト	鋼	ポリアミド (PA)	30~40	φ14	1ヶ
100-170-353	BA4-30-40-90	ブラック	鋼	ポリアミド (PA)	30~40	φ14	1ヶ
100-170-351	BA4-30-40-13	イエロー	鋼	ポリアミド (PA)	30~40	φ14	1ヶ
100-170-352	BA4-30-40-33	レッド	鋼	ポリアミド (PA)	30~40	φ14	1ヶ

■両面取付用ねじ



注文コード	品番	材料	仕上	適応扉厚	下穴径	1箱
100-180-446	BA5-1-55-70	鋼	クロメート処理	55~70	φ14	1ヶ
100-180-449	BA5-2-48-53	鋼	クロメート処理	48~53	φ14	1ヶ
100-180-448	BA5-2-43-48	鋼	クロメート処理	43~48	φ14	1ヶ
100-180-447	BA5-2-38-43	鋼	クロメート処理	38~43	φ14	1ヶ

輸入品のため、製品改良などにより予告なく寸法や材料の仕様変更を行う場合があります。念のため、現品にてご確認ください。

HEWI ドアハンドル

受注対応品



550-33KSLT 550-33GKRLT 550-33GKWLT 130-550-1

- HEWIシリーズドアハンドルは、他にも多くの種類があり豊富なカラーバリエーションからお選びいただけます。詳細は弊社営業担当者までお問い合わせください。

輸入品のため、製品改良などにより予告なく寸法や材料の仕様変更を行う場合があります。念のため、現品にてご確認ください。

【環境対応マークの見方】

このマークの製品はRoHS指令に対応しています。



ホームページアドレス <http://www.sugatsune.co.jp/>
No.200-1カタログ