

本カタログに掲載している製品内容は、部品としての品質範囲です。この部品を使用した最終製品の機能・性能・安全を保証するものではありません。

Zwei L ステンレス鋼 (SUS316) 製 ドアノブ ZL-1504型 PAT SUS316 強化ガラス 環境対応 ねじ付



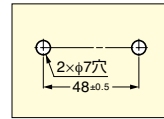
■特長

- 優れた耐食性を誇るステンレス鋼SUS316を使用しています。
- 仕上は最高級の「Zwei L仕上」を施しています。
- Zwei L仕上：極上の研磨技術により、品格のある「サテン」と深遠な輝きの「ミラー」をコンビネーションした最高級の仕上げです。

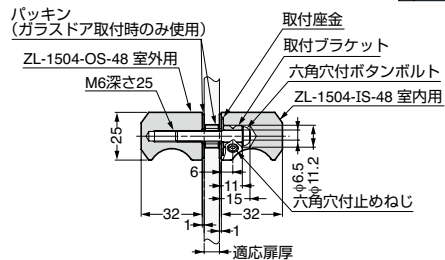
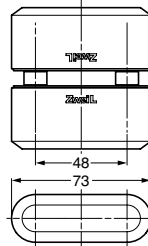
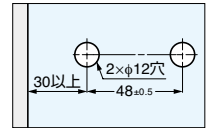
■付属品

- ドアノブ取付ボルトセット
- 六角棒スパナ
- パッキン

■取付加工図 (木・金属フレーム扉)



■取付加工図 (ガラス扉)



注文コード	品番	仕様	材料	仕上	適用扉厚
100-170-785	ZL-1504-IS-48	片面取付室内側	ステンレス鋼 (SUS316)	Zwei L 仕上	木・金属フレーム扉：36~48、ガラス扉：6、8、10、12
100-170-784	ZL-1504-OS-48	片面取付室外側	ステンレス鋼 (SUS316)	Zwei L 仕上	木・金属フレーム扉：36~48、ガラス扉：6、8、10、12
100-011-031	ZL-1504-WN-48	両面取付 (室内・室外セット)	ステンレス鋼 (SUS316)	Zwei L 仕上	木・金属フレーム扉：36~48、ガラス扉：6、8、10、12

Zwei L ステンレス鋼 (SUS316) 製 ドアノブ ZL-1505型 PAT SUS316 強化ガラス 環境対応 ねじ付 CAD



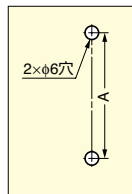
■特長

- 優れた耐食性を誇るステンレス鋼SUS316を使用しています。
- 仕上は最高級の「Zwei L仕上」を施しています。
- Zwei L仕上：極上の研磨技術により、品格のある「サテン」と深遠な輝きの「ミラー」をコンビネーションした最高級の仕上げです。

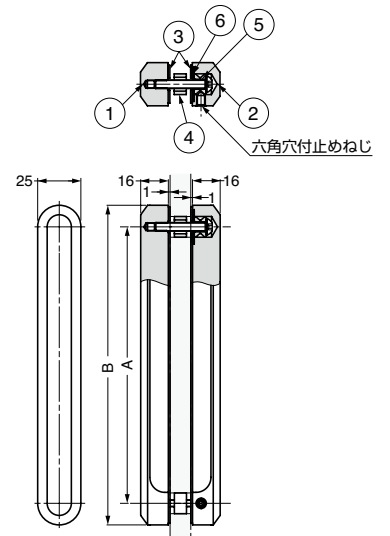
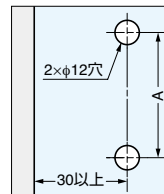
■付属品

- ZL-1505-WN：扉両面取付ボルトセットZL-1505-B
- ZL-1505-OS：ZL十字穴付小ねじM5×28
- ZL-1505-IS：取付ブラケット  
ワッシャー  
六角穴付止めねじ尖り先M5×8  
六角棒スパナ

■取付加工図 (木・金属フレーム扉)



■取付加工図 (ガラス扉)



注文コード	品番	仕様	材料	仕上	A	B
100-011-026	ZL-1505-IS-160	片面取付室内側	ステンレス鋼 (SUS316)	Zwei L 仕上	160	185
100-011-028	ZL-1505-IS-320	片面取付室内側	ステンレス鋼 (SUS316)	Zwei L 仕上	320	345
100-011-025	ZL-1505-OS-160	片面取付室外側	ステンレス鋼 (SUS316)	Zwei L 仕上	160	185
100-011-027	ZL-1505-OS-320	片面取付室外側	ステンレス鋼 (SUS316)	Zwei L 仕上	320	345
100-010-433	ZL-1505-WN-160	両面取付 (室内・室外セット)	ステンレス鋼 (SUS316)	Zwei L 仕上	160	185
100-010-434	ZL-1505-WN-320	両面取付 (室内・室外セット)	ステンレス鋼 (SUS316)	Zwei L 仕上	320	345

■付属品

扉両面取付ボルトセットZL-1505-B

注文コード	品番
100-011-029	ZL-1505-B

部品名	取付仕様	材料	個数	適用扉厚
六角穴付ボルトM5×60 (全ねじ)	木・金属扉用	ステンレス鋼	2ヶ	40~46
六角穴付ボルトM5×30 (全ねじ)	ガラス扉用	ステンレス鋼	2ヶ	8、10、12
六角棒スパナ (呼び3)	—	鋼	1ヶ	—
ガラス用パッキン	ガラス扉用	エラストマー (TPE)	2ヶ	—
ガラス用ゴムリング	ガラス扉用	クロロプレンゴム (CR)	2ヶ	—

No.	部品名	材料
①	ZL-1505-OS (室外用)	ステンレス鋼 (SUS316)
②	ZL-1505-IS (室内用)	ステンレス鋼 (SUS316)
③	ガラス用パッキン	エラストマー (TPE)
④	ガラス用ゴムリング	クロロプレンゴム (CR)
⑤	取付ブラケット	ステンレス鋼 (SUS316)
⑥	ワッシャー	ステンレス鋼 (SUS316)

【環境対応マークの見方】

このマークの製品はRoHS指令に対応しています。



ホームページアドレス <http://www.sugatsune.co.jp/>  
No.200-1カタログ