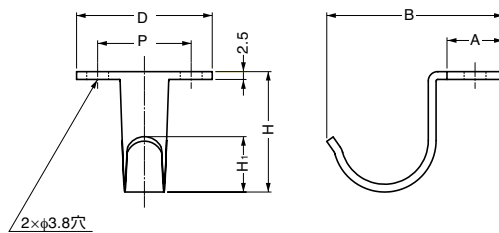


本カタログに掲載している製品内容は、部品としての品質範囲です。この部品を使用した最終製品の機能・性能・安全を保証するものではありません。

ランプ印 ステンレス鋼製フック HJU型 PAT



■特長

- 掛けやすさを重視してデザインしたフックです。
- 上からでも下からでも取り付けできます。

■付属品

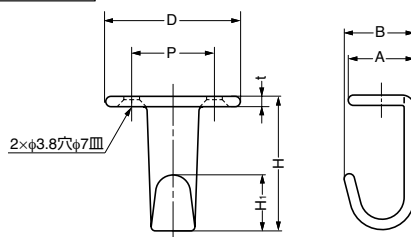
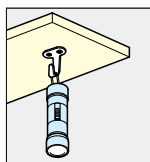
十字穴付トラスタッピンねじ
3.5×20 (ステンレス鋼)

注文コード	品番	材料	仕上	D	P	H	H ₁	A	B	吊下荷重N	吊下荷重kgf	質量	1箱	1カートン
G 110-017-524	HJU-30S	ステンレス鋼(SUS304)	サテン仕上	32.5	20	25	13	13	41	78.4N	8kgf	15g	30ヶ	600ヶ
G 110-017-525	HJU-50S	ステンレス鋼(SUS304)	サテン仕上	43.5	30	38.5	18	18	56.5	98 N	10kgf	30g	40ヶ	800ヶ

ランプ印 ステンレス鋼製フック HJ型



■使用例



■付属品

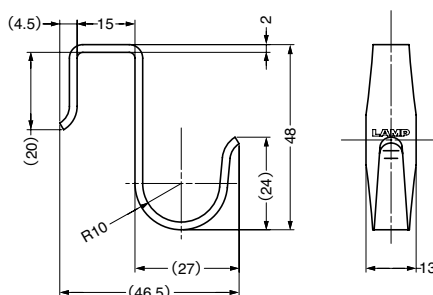
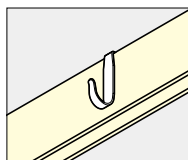
- HJ-20S :
十字穴付丸皿木ねじ3.1×16
(ステンレス鋼)
- HJ-30S, HJ50S :
十字穴付丸皿木ねじ3.5×16
(ステンレス鋼)

注文コード	品番	材料	仕上	D	P	H	H ₁	A	B	t	吊下荷重N	吊下荷重kgf	質量	1箱	1カートン
G 110-020-029	HJ-20S	ステンレス鋼(SUS304)	サテン仕上	28	18	27	11	13	17	2.5	98 N	10kgf	11g	120ヶ	1200ヶ
G 110-020-078	HJ-30S	ステンレス鋼(SUS304)	サテン仕上	32.5	20	32.5	13.5	16	17	2.5	78.4N	8kgf	15g	30ヶ	600ヶ
G 110-020-079	HJ-50S	ステンレス鋼(SUS304)	サテン仕上	43.5	30	47	22	21	22	2.5	98 N	10kgf	30g	40ヶ	800ヶ

ランプ印 ステンレス鋼製長押フック RN-50



■使用例



■特長

- 長押に引っ掛けて使うフックです。
- ガーデニングのパネルやパーティションに引っ掛けて使うこともできます。

注文コード	品番	材料	仕上	吊下荷重N	吊下荷重kgf	質量	1箱	1カートン
G 110-020-005	RN-50	ステンレス鋼(SUS304)	サテン仕上	92.12N	9.4kgf	17g	40ヶ	400ヶ