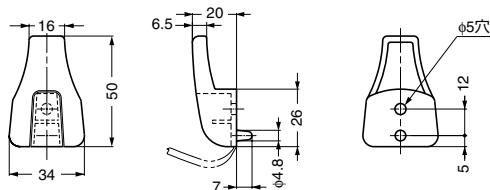


本カタログに掲載している製品内容は、部品としての品質範囲です。この部品を使用した最終製品の機能・性能・安全を保証するものではありません。

プラスチックフック シングル WB-901145

CAD



■特長

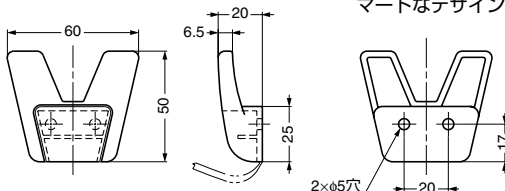
- 面付式で取り付けが簡単です。
- 取付ねじを隠す樹脂フタ付で、スマートなデザインです。

注文コード	品番	材料	色	質量
110-020-215	WB-901145	ポリプロピレン (PP)	ブラック	7g

輸入品のため、製品改良などにより予告なく寸法や材料の仕様変更を行う場合があります。念のため、現品にてご確認ください。

プラスチックフック ダブル WB-901146

CAD



■特長

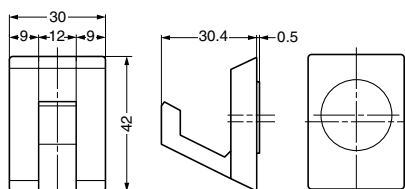
- 面付式で取り付けが簡単です。
- 取付ねじを隠す樹脂フタ付で、スマートなデザインです。

注文コード	品番	材料	色	質量
110-020-216	WB-901146	ポリプロピレン (PP)	ブラック	10g

輸入品のため、製品改良などにより予告なく寸法や材料の仕様変更を行う場合があります。念のため、現品にてご確認ください。

ランプ印 マグネットフック MJ-30 PAT

CAD



■特長

- シャープなデザインのマグネットフックです。
- マグネットをシリコンゴムで覆っているため、吸着面をキズつけません。
- 吸着力が強く外しにくい場合は、フックの先端部を手前に引き下げると比較的簡単に外せます。

■注意

吸着させる相手鋼板の仕上げ状態で吊下荷重は変化することがあります。実際の使用状態で事前にご確認ください。

注文コード	品番	材料	色	質量	吊下荷重N	吊下荷重kgf	1箱	1カートン
110-020-421	MJ-30	アルミニウム合金、ABS樹脂	シルバー、ホワイト	28g	9.8N	1kgf	20ヶ	400ヶ

ランプ印 マグネットフック MJ-45

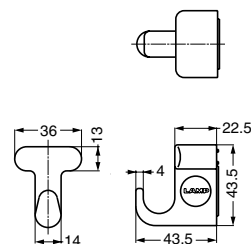
CAD



アイボリー

オレンジ

ブラウン



■特長

- マグネット2ヶをT字形に組み込んだ、すり落ちにくい構造です。
- 本体カラーは3色あります。机、ロッカー、冷蔵庫、自動車など、使用場所に合わせてお選びください。

■注意

- 吸着した状態で本体をすらすと、吸着面をキズつける恐れがあります。
- 吸着させる相手鋼板の仕上げ状態で吊下荷重は変化することがあります。実際の使用状態で事前にご確認ください。

注文コード	品番	材料	色	質量	吊下荷重N	吊下荷重kgf	1箱	1カートン
110-051-070	MJ-45 I	ABS樹脂	アイボリー	58g	19.6N	2kgf	20ヶ	240ヶ
110-051-071	MJ-45RA	ABS樹脂	オレンジ	58g	19.6N	2kgf	20ヶ	240ヶ
110-051-073	MJ-45BR	ABS樹脂	ブラウン	58g	19.6N	2kgf	20ヶ	240ヶ