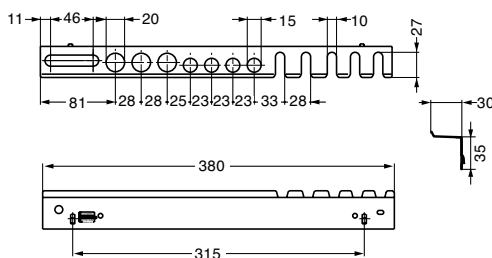


本カタログに掲載している製品内容は、部品としての品質範囲です。この部品を使用した最終製品の機能・性能・安全を保証するものではありません。

マルチツールホルダーシングル 11411-00002



■特長

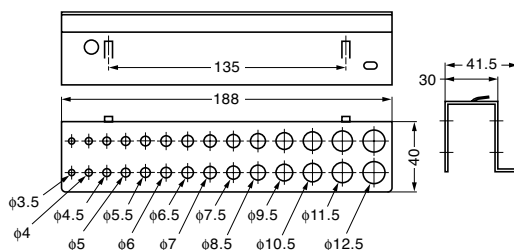
スチールパネル11400-00004 (P.292)に取り付ける工具などを掛けるツールホルダーです。



注文コード	品番	材料	仕上	質量	1箱
120-600-773	11411-00002	鋼	焼付塗装/ホワイト	196g	10ヶ

輸入品のため、製品改良などにより予告なく寸法や材料の仕様変更を行う場合があります。念のため、現品にてご確認ください。

ドリル用ラック 11413-00002



■特長

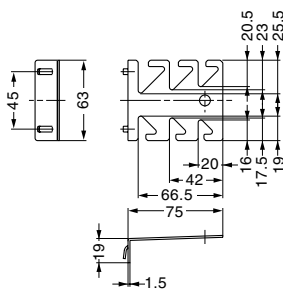
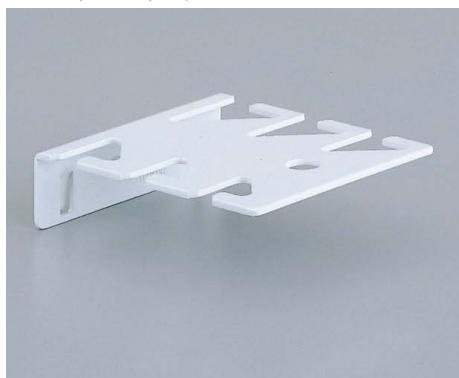
スチールパネル11400-00004 (P.292)に取り付ける工具などを掛けるツールホルダーです。



注文コード	品番	材料	仕上	質量	1箱
120-600-769	11413-00002	鋼	焼付塗装/ホワイト	217g	10ヶ

輸入品のため、製品改良などにより予告なく寸法や材料の仕様変更を行う場合があります。念のため、現品にてご確認ください。

ツールホルダー 11407-00000



■特長

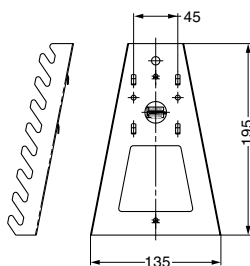
スチールパネル11400-00004 (P.292)に取り付ける工具などを掛けるツールホルダーです。



注文コード	品番	材料	仕上	質量
120-601-682	11407-00000	鋼	焼付塗装/ホワイト	50g

輸入品のため、製品改良などにより予告なく寸法や材料の仕様変更を行う場合があります。念のため、現品にてご確認ください。

ツールホルダースパナ用 11410-00002



■特長

スチールパネル11400-00004 (P.292)に取り付ける工具などを掛けるツールホルダーです。



注文コード	品番	材料	仕上	1箱	質量
120-600-770	11410-00002	鋼	焼付塗装/ホワイト	10ヶ	211g

輸入品のため、製品改良などにより予告なく寸法や材料の仕様変更を行う場合があります。念のため、現品にてご確認ください。