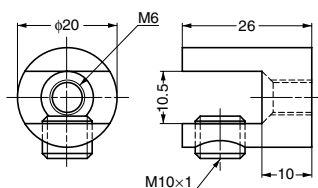


本カタログに掲載している製品内容は、部品としての品質範囲です。この部品を使用した最終製品の機能・性能・安全を保証するものではありません。

## RS プレートサポート 2877型

SUS 強化ガラス CAD



### ■特長

六角棒スパナ (2877ZN5:呼び4、2877VA1・VA2:呼び5) を使用し、ガラス板を固定します。

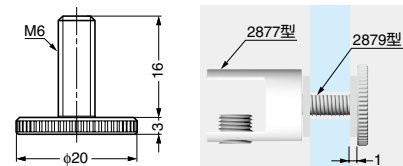
### ■注意

ねじは2878ST8、2879型 (下記) を用途に合わせてご使用ください。

注文コード	品番	適応ガラス厚	材料	仕上
120-181-399	2877ZN5	6、8、10	亜鉛合金 (ZDC)	クロムめっき
120-183-144	2877VA1	6、8、10	ステンレス鋼 (SUS304)	鏡面研磨
120-183-145	2877VA2	6、8、10	ステンレス鋼 (SUS304)	サテン仕上

## RS プレートサポート 2879型 2877用ガラス片面付けパーツ

SUS 強化ガラス



### ■使用例

### ■特長

ステンレス鋼製なので、耐食性に優れています。

### ■推奨下穴

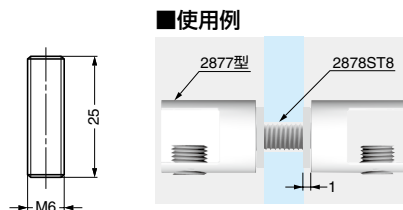
ガラス加工寸法は $\phi 8$ mmです。

注文コード	品番	適応ガラス厚	材料	仕上
120-180-386	2879VA1	6、8、10	ステンレス鋼 (SUS304)	パフ研磨
120-183-152	2879VA2	6、8、10	ステンレス鋼 (SUS304)	サテン仕上

輸入品のため、製品改良などにより予告なく寸法や材料の仕様変更を行う場合があります。念のため、現品にてご確認ください。

## RS プレートサポート 2878ST8 2877用ガラス両面付けパーツ

強化ガラス



### ■使用例

### ■推奨下穴

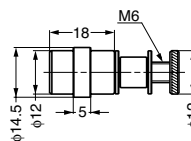
ガラス加工寸法は $\phi 8$ mmです。

注文コード	品番	適応ガラス厚	材料	仕上
120-180-385	2878ST8	6、8、10	鋼	光沢クロメート処理

輸入品のため、製品改良などにより予告なく寸法や材料の仕様変更を行う場合があります。念のため、現品にてご確認ください。

## RS プレートサポート 2888MS5

強化ガラス CAD



### ■使用例

### ■特長

- 滑りにくいゴム付ガラス棚受です。
- ガラスとの接触部には、プラスチック製の保護材が付属しています。

### ■推奨下穴

ガラス加工寸法 $\phi 8$ mmです。

注文コード	品番	適応ガラス厚	材料	仕上
120-180-096	2888MS5	6、8	黄銅 (真鍮)	ニッケルめっき

輸入品のため、製品改良などにより予告なく寸法や材料の仕様変更を行う場合があります。念のため、現品にてご確認ください。