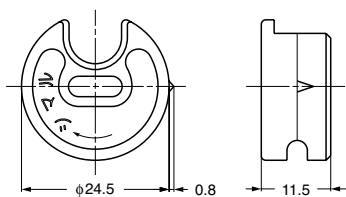
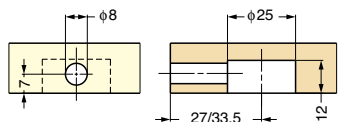


本カタログに掲載している製品内容は、部品としての品質範囲です。この部品を使用した最終製品の機能・性能・安全を保証するものではありません。

締付円盤 KD-703



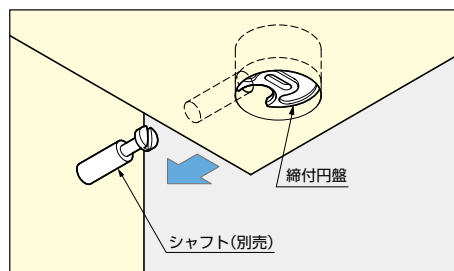
■取付加工例



■別売品

締付円盤用カバーは、KD-752型をご使用ください。

■使用例



注文コード	品番	材料	仕上	質量	1箱	1カートン
120-041-037	KD-703	亜鉛合金 (ZDC)	素地	11.6g	200ヶ	2,000ヶ

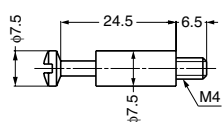
締付円盤用シャフト KD-601型 M4・M6用



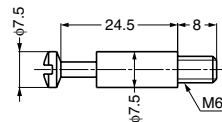
KD-601-245C (M6用)

KD-601-245A (M4用)

KD-601-245A (M4用)



KD-601-245C (M6用)

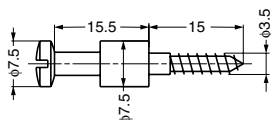


■特長

KD-703用のシャフトです。

注文コード	品番	ねじサイズ	材料	仕上	質量	1箱	1カートン
120-041-048	KD-601-245C	M6	鋼	有色クロメート処理	8.5g	300ヶ	3,000ヶ
120-041-049	KD-601-245A	M4	鋼	有色クロメート処理	8.5g	300ヶ	3,000ヶ

締付円盤用シャフト KD-622-155



■特長

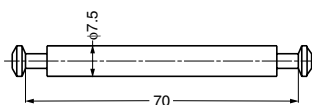
KD-703用のシャフトです。

■注意

打込みプッシュ SC-108、SC-110 (右ページ) をご使用ください。

注文コード	品番	材料	仕上	質量	1箱	1カートン
120-041-091	KD-622-155	鋼	有色クロメート処理	5.1g	400ヶ	2,000ヶ

締付円盤用両引シャフト KD-681-70



■特長

KD-703用のシャフトです。

注文コード	品番	材料	仕上	質量	1箱	1カートン
120-041-039	KD-681-70	鋼	有色クロメート処理	23.3g	100ヶ	500ヶ

締付円盤用カバー KD-752型



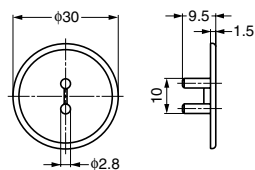
ホワイト

ブラック

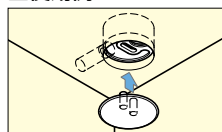
ブラウン

クリーム

アイボリー



■使用例



■特長

KD-703専用カバーです。

注文コード	品番	材料	色	質量	1箱	1カートン
120-041-040	KD-752W	ポリプロピレン (PP)	ホワイト	0.56g	500ヶ	10,000ヶ
120-041-056	KD-752C	ポリプロピレン (PP)	クリーム	0.56g	500ヶ	10,000ヶ
120-041-041	KD-752BR	ポリプロピレン (PP)	ブラウン	0.56g	500ヶ	10,000ヶ
120-041-055	KD-752B	ポリプロピレン (PP)	ブラック	0.56g	500ヶ	10,000ヶ
120-041-036	KD-752I	ポリプロピレン (PP)	アイボリー	0.56g	500ヶ	10,000ヶ