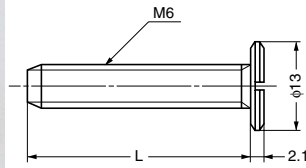
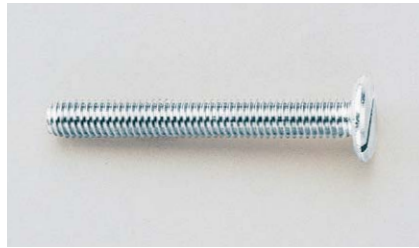


本カタログに掲載している製品内容は、部品としての品質範囲です。この部品を使用した最終製品の機能・性能・安全を保証するものではありません。

コネクターシステム CS-401型



■別売品

ねじ頭を隠すことができる化粧キャップ CS-492型もあります。左ページをご覧ください。

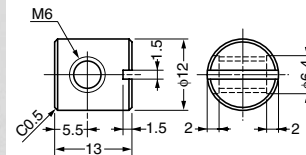
■その他

特殊サイズの詳細は弊社担当者までご相談ください。

注文コード	品番	材料	仕上	L	質量	1カートン
G 120-040-537	CS-401-26	鋼	有色クロメート処理	26	6.2g	3,500ヶ
G 120-040-535	CS-401-40	鋼	有色クロメート処理	40	8.6g	2,500ヶ
G 120-040-539	CS-401-54	鋼	有色クロメート処理	54	11.0g	1,500ヶ

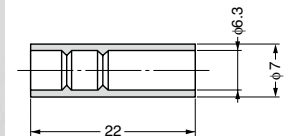


コネクターシステム CS-465 M6用



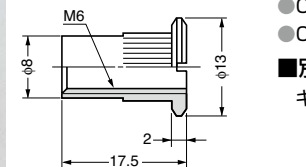
注文コード	品番	材料	仕上	質量	1箱	1カートン
120-041-029	CS-465	亜鉛合金 (ZDC)	ニッケルめっき	6.9g	250ヶ	2,000ヶ

コネクターシステム CS-481



注文コード	品番	材料	色	質量	1箱	1カートン
120-041-031	CS-481	ポリエチレン (PE)	ホワイト	0.28g	1,000ヶ	10,000ヶ

コネクターシステム CS-447型 M6用



■特長

- CS-447-1は、ねじ穴が貫通している形状です。
- CS-447-2は、ねじ穴が貫通していない形状です。

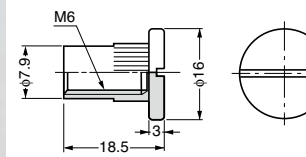
■別売品

キャップ CS-492型

注文コード	品番	材料	仕上	質量	1箱	1カートン
G 120-040-530	CS-447-1	鋼	有色クロメート処理	4.3g	400ヶ	4,000ヶ
G 120-040-531	CS-447-2	鋼	有色クロメート処理	4.9g	400ヶ	4,000ヶ



コネクターシステム CS-448 M6用



注文コード	品番	材料	仕上	質量	1箱	1カートン
120-041-027	CS-448	鋼	ニッケルめっき	7.2g	300ヶ	3,000ヶ

ウッドアンカー SC-127型

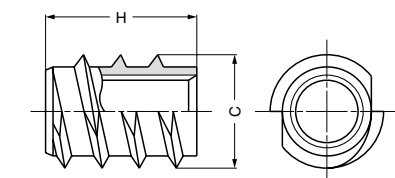


■特長

- 各種インテリア家具、音響キャビネットなどの結合部に最適です。
- ロックダウン方式により脱着を容易にすると共に、木ねじでの作業に比べてゆるみがありません。

■注意

ご注文ロットは、5カートンからです。



注文コード	品番	材料	仕上	ねじサイズ	C	H	質量	1カートン
-	SC-127-8	亜鉛合金 (ZDC)	有色クロメート処理	M6	11	8	1.7g	10,000ヶ
-	SC-127-10B	亜鉛合金 (ZDC)	有色クロメート処理	M5	9	10	1.5g	10,000ヶ
-	●SC-127-10B6	亜鉛合金 (ZDC)	有色クロメート処理	M5	9.5	10	1.6g	10,000ヶ
-	SC-127-13C	亜鉛合金 (ZDC)	有色クロメート処理	M6	11	13	2.8g	6,000ヶ
-	●SC-127-13C6	亜鉛合金 (ZDC)	有色クロメート処理	M6	11	13	2.9g	6,000ヶ
-	SC-127-13E	亜鉛合金 (ZDC)	有色クロメート処理	M8	13	13	3.8g	4,000ヶ
-	●SC-127-13E6	亜鉛合金 (ZDC)	有色クロメート処理	M8	13.5	13	4.5g	4,000ヶ
-	◎SC-127-20C	亜鉛合金 (ZDC)	有色クロメート処理	M6	11	20	4.3g	3,500ヶ
-	SC-127-20E	亜鉛合金 (ZDC)	有色クロメート処理	M8	13	20	5.7g	2,500ヶ
-	◎SC-127-20G	亜鉛合金 (ZDC)	有色クロメート処理	M10	15	20	6.7g	1,800ヶ
-	SC-127-25	亜鉛合金 (ZDC)	有色クロメート処理	M8	14	25	3.9g	1,800ヶ

●印は六角穴仕様です。◎印はフランジ付です。

受注対応品

【環境対応マークの見方】

G このマークの製品はRoHS指令に対応しています。



ホームページアドレス <http://www.sugatsune.co.jp/>
No.200-1カタログ