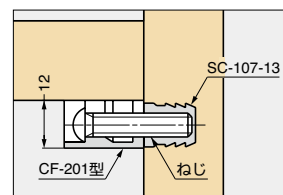
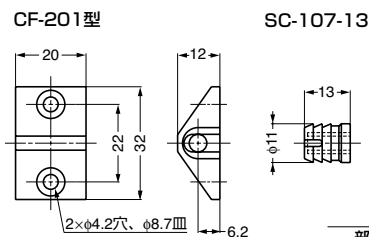


本カタログに掲載している製品内容は、部品としての品質範囲です。この部品を使用した最終製品の機能・性能・安全を保証するものではありません。

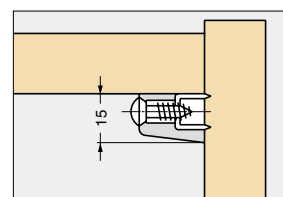
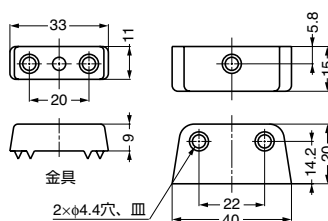
締結金具 CF-201型



| 部品名 | 材料 | 仕上/色 | 質量 | 寸法 |
|-----------|------------|-----------|------|-------|
| SC-107-13 | ポリアミド (PA) | ホワイト | 0.8g | M6 |
| ねじ | 鋼 | 有色クロメート処理 | 5.3g | M6×25 |

| 注文コード | 品番 | 材料 | 色 | 質量 | 1箱 | 1カートン |
|-------------|----------|------------|------|------|--------|----------|
| 120-041-130 | CF-201W | ポリアミド (PA) | ホワイト | 3.2g | 100セット | 1,000セット |
| 120-041-101 | CF-201BR | ポリアミド (PA) | ブラウン | 3.2g | 100セット | 1,000セット |

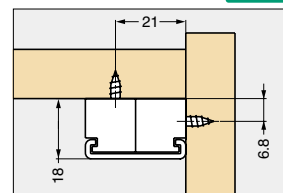
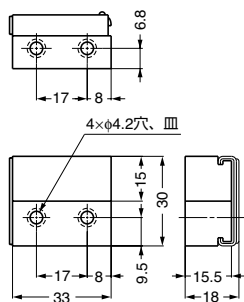
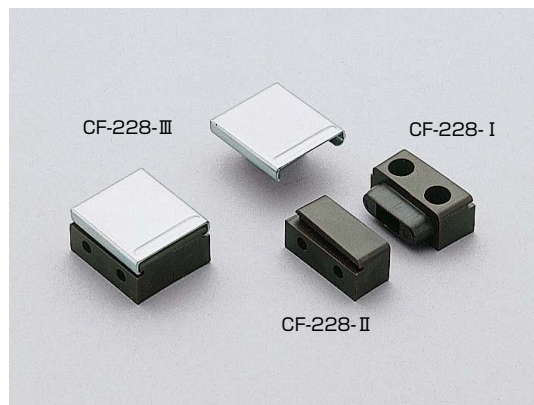
締結金具 CF-203型



| 部品名 | 材料 | 仕上 | 質量 | 寸法 |
|-----|----|-----------|------|--------|
| ねじ | 鋼 | 光沢クロメート処理 | 2.7g | 5.5×19 |
| 金具 | 鋼 | 有色クロメート処理 | 5.7g | — |

| 注文コード | 品番 | 材料 | 色 | 質量 | 1箱 | 1カートン |
|-------------|----------|-------------|------|------|-------|--------|
| 120-041-104 | CF-203W | ポリスチレン (PS) | ホワイト | 5.7g | 80セット | 320セット |
| 120-041-105 | CF-203BR | ポリスチレン (PS) | ブラウン | 5.7g | 80セット | 320セット |

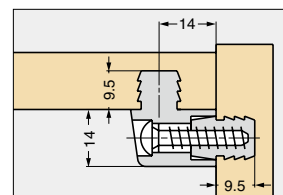
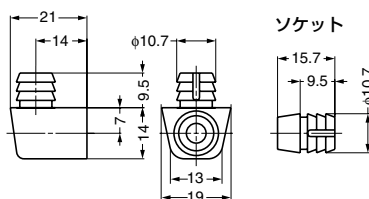
締結金具 CF-228



| 部品名 | 材料 | 仕上/色 | 質量 |
|------------|-------------|---------|-------|
| CF-228-I | ポリスチレン (PS) | ブラウン | 6.5g |
| CF-228-II | ポリスチレン (PS) | ブラウン | 6.1g |
| CF-228-III | 鋼 | ニッケルめっき | 12.6g |

| 注文コード | 品番 | 1箱 | 1カートン |
|-------------|--------|-------|--------|
| 120-041-116 | CF-228 | 50セット | 500セット |

締結金具 CF-213型



| 部品名 | 材料 | 仕上/色 | 質量 | 寸法 |
|------|------------|--------------------|------|----------|
| ソケット | ポリアミド (PA) | ホワイト ブラウン | 1.1g | 5.6×15.7 |
| ねじ | 鋼 | 有色クロメート処理 GBめっき | 4.2g | 5.6×23 |

| 注文コード | 品番 | 材料 | 色 | 質量 | 1箱 | 1カートン |
|-------------|----------|------------|------|------|--------|----------|
| 120-041-108 | CF-213W | ポリアミド (PA) | ホワイト | 3.8g | 100セット | 1,000セット |
| 120-041-109 | CF-213BR | ポリアミド (PA) | ブラウン | 3.8g | 100セット | 1,000セット |