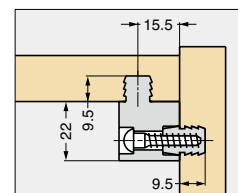
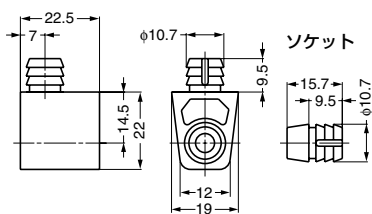


本カタログに掲載している製品内容は、部品としての品質範囲です。この部品を使用した最終製品の機能・性能・安全を保証するものではありません。

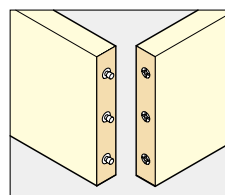
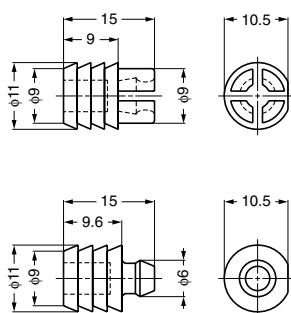
締結金具 CF-215 ϕ 4.8



部品名	材料	仕上/色	質量	寸法
ソケット	ポリアミド (PA)	ホワイト	1.0g	5.6×15.7
ねじ	鋼	有色クロメート処理	4.3g	5.6×23

注文コード	品番	材料	色	質量	1箱	1カートン
120-041-110	CF-215	ポリアミド (PA)	ホワイト	5.6g	100セット	1,000セット

軽量用ホック CF-235型

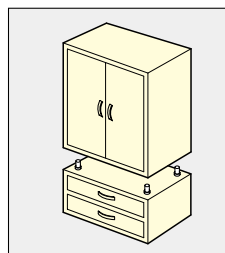
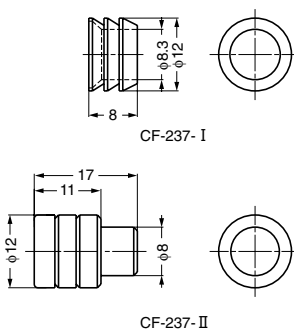


■特長

- 釘などの金具を使用せずに、板材の結合がワンタッチで簡単にできます。
- 外観からホックは見えません。
- ロックダウン用家具に最適です。

注文コード	品番	材料	色	質量	1袋	1カートン
120-041-222	CF-235N	ポリアミド (PA)	ホワイト	4.1g/セット	500セット	5,000セット
120-041-223	CF-235G	ポリアセタール (POM)	ホワイト	4.1g/セット	500セット	5,000セット

重ねダボ CF-237



■特長

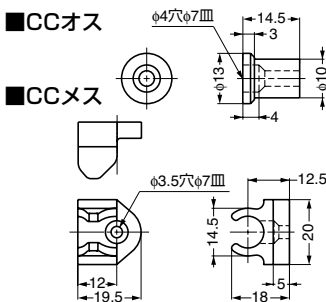
洋服ダンスなどの位置決めに最適です。CF-237-II (オス) にはスプリングが内蔵されており伸縮性があるため接続が簡単です。

■注意

CF-237-I (メス)、CF-237-II (オス) セットでの販売となります。

注文コード	品番	部品名	材料	仕上	1箱	1カートン
120-041-118	CF-237	CF-237-I、CF-237-II	黄銅 (真鍮)	素地	100セット	1,000セット

コネクター CC



■特長

保持力80kgfのキャッチ式締結部品です。

■推奨ねじ

- CCオス/皿木ねじ呼び3.8
- CCメス/皿木ねじ呼び3.1

注文コード	品番	材料	色	質量	1箱
120-050-238	CC	ポリアセタール (POM)	ブラック	3.9g	1,000セット

輸入品のため、製品改良などにより予告なく寸法や材料の仕様変更を行う場合があります。念のため、現品にてご確認ください。

【環境対応マークの見方】

このマークの製品はRoHS指令に対応しています。



ホームページアドレス <http://www.sugatsune.co.jp/>
No.200-1カタログ