

本カタログに掲載している製品内容は、部品としての品質範囲です。この部品を使用した最終製品の機能・性能・安全を保証するものではありません。

ランブ甲 プッシュラッチ PKL-08型 PAT



■特長

- つまみを押し込むとフラットになり、扉表面に突起がないためデザイン性に優れ、安全です。
- 扉を閉め、つまみを押し込むと扉は施錠されます。再びつまみを押しと扉は解錠されます。
- かぶせ仕様、インセット仕様のどちらの扉にも使用できます。

■注意

- ラッチ本体・受座とプッシュつまみは別品番です。それぞれ色を指定し、合わせてご注文ください。
- 必ず扉を閉じてからつまみ部を押してください。つまみ部を押し込んでから扉を閉じると破損の原因となります。
- インセット扉に取り付ける場合は、戸当りが必要です。

■仕様

適応扉厚：15～30mm
(別売のスペーサーの使用で、15mm以下の扉厚にも取り付けできます。)

■付属品

- 十字穴付トラス小ねじM3×25 (ステンレス鋼)
- 十字穴付丸木ねじ3.1×10 (ステンレス鋼)

■別売品

スペーサー

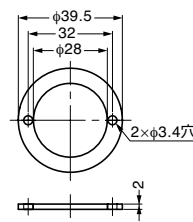
■ラッチ本体・受座



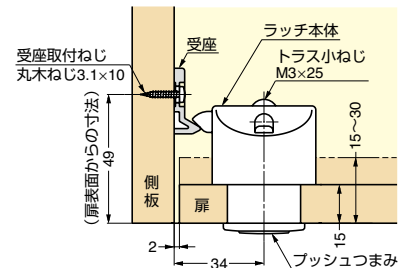
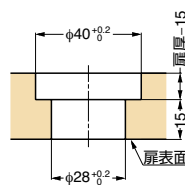
■使用例



■スペーサー (別売品)



■取付加工図



部品名	材料
プッシュつまみ	亜鉛合金 (ZDC)
ラッチ本体・受座	ABS樹脂
スペーサー (別売品)	ABS樹脂

■プッシュつまみ

注文コード	品番	仕上	質量	1箱	1カートン
140-019-792	PKL-08/GA	金色めっき	63g	20ヶ	200ヶ
140-019-794	PKL-08/CR	クロムめっき	63g	20ヶ	200ヶ
140-019-793	PKL-08/BN	黒ニッケルめっき	63g	20ヶ	200ヶ

■ラッチ本体・受座

注文コード	品番	色	保持力N	保持力kgf	質量	1箱	1カートン
140-012-822	PKLW	ホワイト	98N	10kgf	30g	20ヶ	200ヶ
140-012-820	PKLSW	スノーホワイト	98N	10kgf	30g	20ヶ	200ヶ
140-012-821	PKLB	ブラック	98N	10kgf	30g	20ヶ	200ヶ

■スペーサー (別売品)

注文コード	品番	色	質量	1カートン
140-019-255	PKL-Spacer/WHT	ホワイト	2g	2,000ヶ
140-019-256	PKL-Spacer/BLK	ブラック	2g	2,000ヶ

【環境対応マークの見方】

このマークの製品はRoHS指令に対応しています。



ホームページアドレス <http://www.sugatsune.co.jp/>
No.200-1カタログ