

本カタログに掲載している製品内容は、部品としての品質範囲です。この部品を使用した最終製品の機能・性能・安全を保証するものではありません。

マグネットキャッチ MC0099型

CAD



■特長

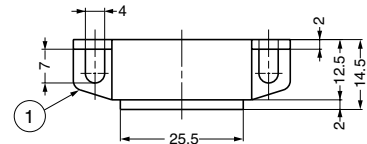
吸着面を取付面に対して平行・垂直のどちらかを選べる、兼用タイプのマグネットキャッチです。

■注意

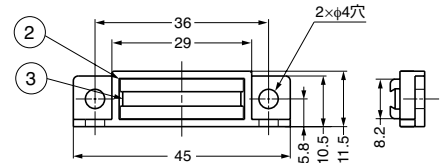
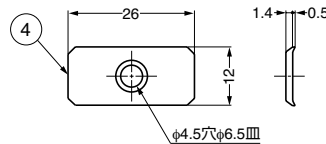
- 吸着力にはバラつきがあります。現品にてご確認ください。
- ねじは付属しておりません。

■付属品

受座 SP0207 (P.475)



No.	部品名	材料	仕上/色
①	本体	ABS樹脂	ホワイト、ブラック、グレー
②	ヨーク	鋼	有色クロメート処理
③	磁石	フェライト	-
④	受座	鋼	光沢クロメート処理


 E
ラッチ・キャッチ

マグネットキャッチ

注文コード	本体品番	色	吸着力N	吸着力kgf	質量	1箱	1カートン
140-050-501	MC0099BP	ブラック	10.8N	1.1kgf	16.3g	100ヶ	1,000ヶ
140-050-503	MC0099SBP	ブラック	37.2N	3.8kgf	16.3g	100ヶ	1,000ヶ
140-050-502	MC0099WP	ホワイト	10.8N	1.1kgf	16.3g	100ヶ	1,000ヶ
140-050-504	MC0099SWP	ホワイト	37.2N	3.8kgf	16.3g	100ヶ	1,000ヶ
140-050-505	MC0099GP	グレー	51 N	5.2kgf	16.3g	100ヶ	1,000ヶ

ランプ印 家具用 小型 高吸着力タイプ MC-110NF型

G 環境対応 Y 鉛フリー CAD



■特長

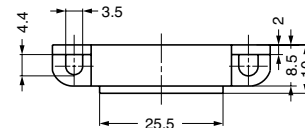
- 吸着面を取付面に対して平行・垂直のどちらかを選べる、兼用タイプのマグネットキャッチです。
- ネオジム磁石を使用しているため、小型・省スペースで、高い吸着力が得られます。

■注意

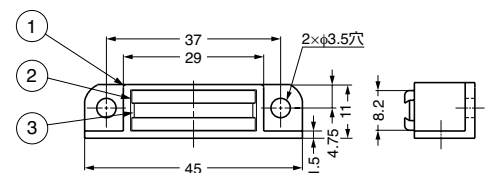
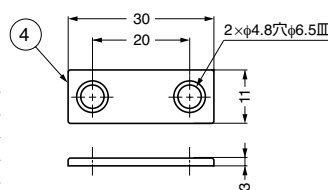
- 80℃以上の環境では使用しないでください。
- 吸着力にはバラつきがあります。現品にてご確認ください。
- 写真の色は現品と多少異なります。

■付属品

- 十字穴付なべ木ねじ3.1×13
- 十字穴付皿木ねじ2.9×13



No.	部品名	材料	仕上/色
①	本体	ポリカーボネート (PC)	ホワイト/グレー
②	ヨーク	鋼	有色クロメート処理
③	磁石	ネオジム	-
④	受座	鋼	有色クロメート処理



注文コード	品番	色	吸着力N	吸着力kgf	質量	1箱	1カートン
G 140-050-335	MC-110NF-WT	ホワイト	78.4N	8kgf	10g	100ヶ	800ヶ
G 140-050-336	MC-110NF-GR	グレー	78.4N	8kgf	10g	100ヶ	800ヶ

【環境対応マークの見方】

G このマークの製品はRoHS指令に対応しています。

ホームページアドレス <http://www.sugatsune.co.jp/>
No.200-1カタログ