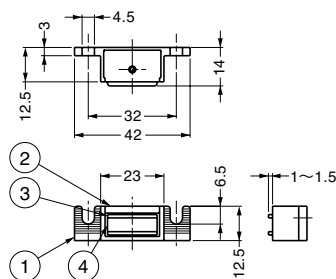
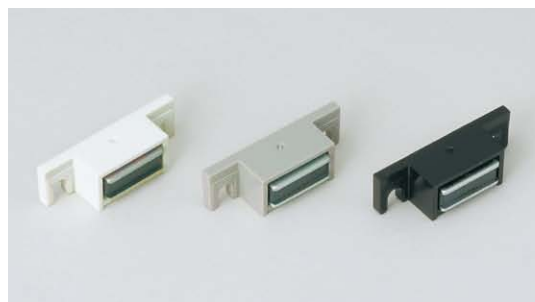


本カタログに掲載している製品内容は、部品としての品質範囲です。この部品を使用した最終製品の機能・性能・安全を保証するものではありません。

マグネットキャッチ TC-42型



■特長

ネジを先に取り付けできるため、生産効率が上がります。

■注意

吸着力にはバラつきがあります。現品でご確認ください。

■別売品

受座 SP0207 (P.475)

No.	部品名	材料	仕上/色
①	本体	ABS樹脂	ホワイト、ブラック、グレー
②	上蓋	ABS樹脂	ホワイト、ブラック、グレー
③	ヨーク	鋼	有色クロメート処理
④	磁石	フェライト	-

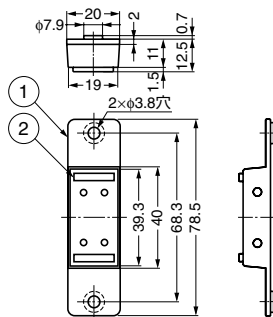
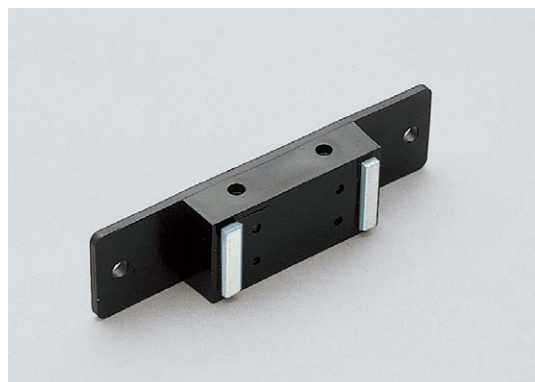
■受座 (別売品)

注文コード	品番
140-050-323	SP0207

■本体

注文コード	品番	色	吸着力N	吸着力kgf	質量	1箱	1カートン
140-050-350	TC-42W	ホワイト	34.3N	3.5kgf	10g	80ヶ	1,600ヶ
140-400-003	TC-42B	ブラック	34.3N	3.5kgf	10g	80ヶ	1,600ヶ
140-050-333	TC-42G	グレー	34.3N	3.5kgf	10g	80ヶ	1,600ヶ

マグネットキャッチ ジャイアント 33



■注意

●吸着力にはバラつきがあります。現品でご確認ください。

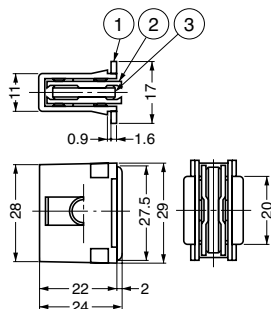
●受座は別途お客様でご用意ください。

No.	材料	仕上/色
①	ABS樹脂	ブラック
②	鋼 (ヨーク)	光沢クロメート処理

注文コード	品番	吸着力N	吸着力kgf	質量	1箱	1カートン
140-055-090	GIA33	81.3N	8.3kgf	42g	20ヶ	1,000ヶ

輸入品のため、製品改良などにより予告なく寸法や材料の仕様変更を行う場合があります。念のため、現品にてご確認ください。

ランプ印 板金用マグネットキャッチ MC-SS30



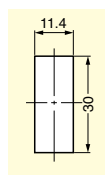
■注意

吸着力にはバラつきがあります。現品でご確認ください。

■別売品

ステンレス鋼製 受座 MC-JM49 (P.475)

■取付加工図



■受座 (別売品)

注文コード	品番
140-050-149	MC-JM49

■本体

注文コード	品番	吸着力N	吸着力kgf	質量	1箱	1カートン
140-050-036	MC-SS30	29.4N	3kgf	22g	60ヶ	600ヶ

No.	材料	仕上/色
①	ABS樹脂	アイボリー
②	鋼 (ヨーク)	有色クロメート処理
③	フェライト	-