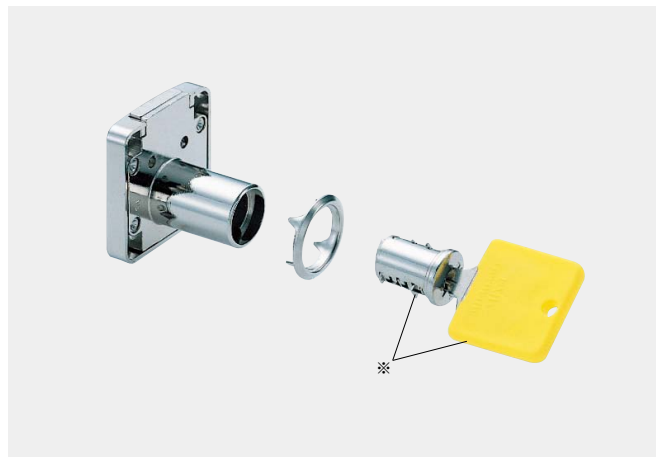


本カタログに掲載している製品内容は、部品としての品質範囲です。この部品を使用した最終製品の機能・性能・安全を保証するものではありません。

BMB 面付錠ハウジング 1071-100 BMB 脱着錠シリーズ



※シリンダー内筒、チェンジキーは別売品です。

■特長

- シリンダー内筒が交換できる、マスターキー装置付面付シリンダー錠です。かぶせ扉、インセット扉、引き出しに適しています。
- キーの紛失や使用者の変更時に、シリンダー錠を本体ごと取り替える必要がないため、管理が大変容易です。
- BMB 脱着錠シリーズで、別売のマスターキーによる一括管理ができます。シリーズラインナップはP.517をご覧ください。
- 鍵違い数は600通りです。P.517をご覧ください。
- 本体は受注対応で真鍮めっき仕上、ブラック仕上もできます。

■注意

シリンダー内筒(別売品)の取り外しには、チェンジキー 1011-106(別売品)が必要です。

■別売品

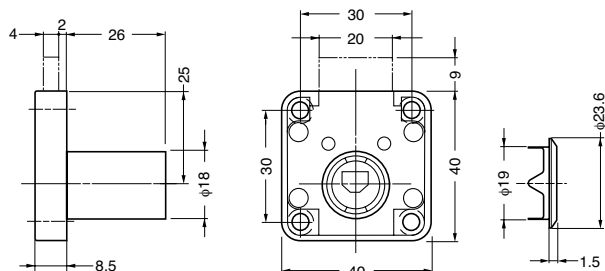
- シリンダー内筒 1021型(P.517)
- マスターキー 1011-006、チェンジキー 1011-106(P.517)
- Lアングル受座 1451-060(P.538)
- 受座 1501型(P.538)
- スペーサー 1502-102(下記)



シリンダー内筒 1021型



マスターキー 1011-006、チェンジキー 1011-106



Lアングル受座 1451-060



受座 1501型

■推奨ねじ

十字穴付3.5皿木ねじ

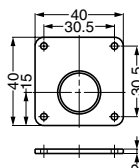
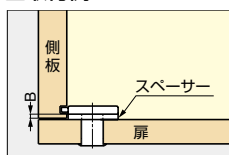
注文コード	品番	シリンダー径	適応板厚	主材料	仕上	質量	1箱	1カートン
150-060-732	1071-100	φ18	26	亜鉛合金(ZDC)	ニッケルめっき	85g	20ヶ	100ヶ

輸入品のため、製品改良などにより予告なく寸法や材料の仕様変更を行う場合があります。念のため、現品にてご確認ください。

BMB スペーサー 1502-102 BMB 面付錠用



■取付例



■特長

- 扉の厚みとシリンダーの長さを調整する時に使用します。
- B寸法を多くとりたい場合に使用します。(必要に応じ重ねます。)

■注意

リサイクル材料を使用しているため、仕上色が若干異なることがあります。

注文コード	品番	色	厚さ	1箱	1カートン
150-060-842	1502-102	グレー	2	200ヶ	2,000ヶ

輸入品のため、製品改良などにより予告なく寸法や材料の仕様変更を行う場合があります。念のため、現品にてご確認ください。