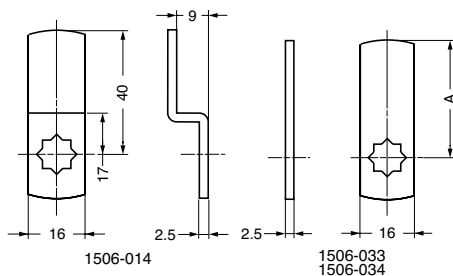


本カタログに掲載している製品内容は、部品としての品質範囲です。この部品を使用した最終製品の機能・性能・安全を保証するものではありません。

BMB カムロック用カム 1506型 BMB 脱着錠シリーズ



実物と仕上が異なります。



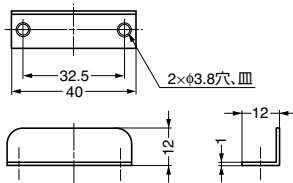
■特長

BMB 脱着錠シリーズのカムロック、ガラス錠などで使用するカムです。用途に合わせてお選びください。

注文コード	品番	材料	仕上	A	質量	1箱	1カートン
150-060-749	1506-033	鋼	光沢クロメート処理	35	10g	200ヶ	4,000ヶ
150-060-750	1506-034	鋼	光沢クロメート処理	40	10g	200ヶ	4,000ヶ
150-060-748	1506-014	鋼	光沢クロメート処理	-	15g	200ヶ	4,000ヶ

輸入品のため、製品改良などにより予告なく寸法や材料の仕様変更を行う場合があります。念のため、現品にてご確認ください。

BMB Lアングル受座 1451-060 BMB 脱着錠シリーズ



■特長

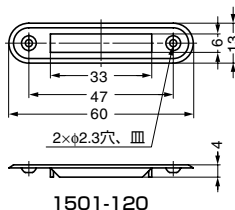
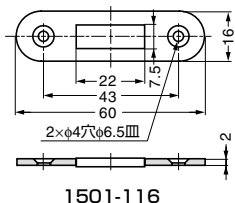
BMB 脱着錠シリーズの下記3製品に最適なLアングル受座です。

1. 面付錠ハウジング 1071-100 (P.520)
2. カムロックハウジング 1531-300 (P.537)
3. カムロックハウジング 1141型 (P.537)

注文コード	品番	材料	仕上	質量	1箱	1カートン
150-060-747	1451-060	鋼	ニッケルめっき	5g	200ヶ	2,000ヶ

輸入品のため、製品改良などにより予告なく寸法や材料の仕様変更を行う場合があります。念のため、現品にてご確認ください。

BMB 受座 1501型 BMB 脱着錠シリーズ



■特長

BMB 脱着錠シリーズの下記製品に最適な平受座です。

1501-116: カムロックハウジング 1531-300 (P.537)

1501-120:

1. 面付錠ハウジング 1071-100 (P.520)
2. カムロックハウジング 1531-300 (P.537)
3. カムロックハウジング 1141型 (P.537)

注文コード	品番	材料	仕上	質量	1箱	1カートン
150-060-590	1501-116	鋼	ニッケルめっき	10g	200ヶ	4,000ヶ
150-060-850	1501-120	鋼	ニッケルめっき	10g	200ヶ	4,000ヶ

輸入品のため、製品改良などにより予告なく寸法や材料の仕様変更を行う場合があります。念のため、現品にてご確認ください。