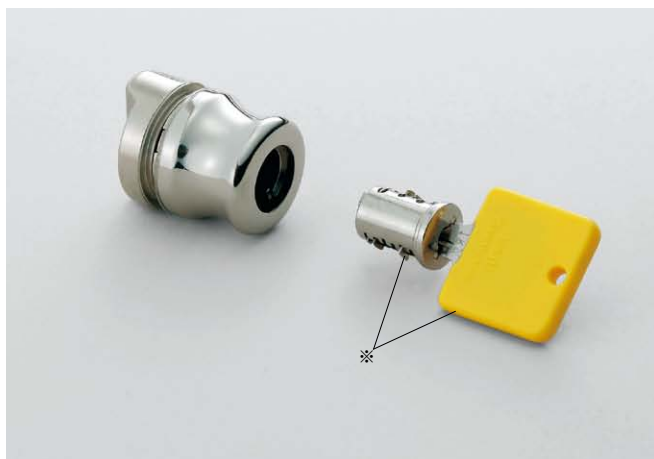


本カタログに掲載している製品内容は、部品としての品質範囲です。この部品を使用した最終製品の機能・性能・安全を保証するものではありません。

BMB ガラス錠ハウジング 1281-100

BMB 脱着錠シリーズ

強化ガラス



※シリンダー内筒、チェンジキーは別売品です。

■特長

- シリンダー内筒が交換できる、マスターキー装置付シリンダー錠です。
- 片開き扉用です。
- キーの紛失や使用者の変更時に、シリンダー錠を本体ごと取り替える必要がないため、管理が大変容易です。
- BMB脱着錠シリーズで、別売りのマスターキーによる一括管理ができます。シリーズラインナップはP.517をご覧ください。
- 鍵違い数は600通りです。P.517をご覧ください。

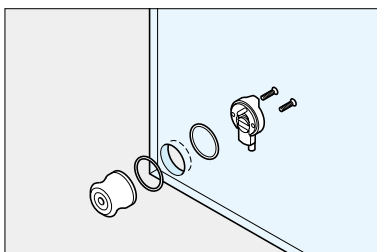
■注意

- シリンダー内筒(別売品)の取り外しには、チェンジキー 1011-106(別売品)が必要です。
- 受座は、L型アングル受座 1451-060(P.538)をご使用ください。

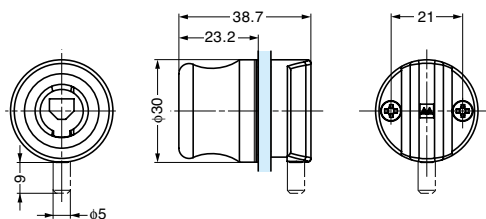
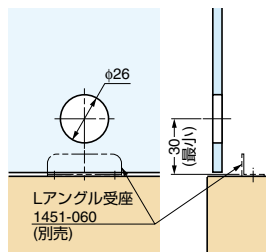
■別売品

- シリンダー内筒 1021型(P.517)
- マスターキー 1011-006、チェンジキー 1011-106(P.517)
- Lアングル受座 1451-060(P.538)

■取付仕様図



■ガラス加工図



注文コード	品番	適応ガラス厚	主材料	仕上	質量	1箱
150-017-800	1281-100	4、5、6	亜鉛合金(ZDC)	ニッケルめっき	100g	20ヶ

輸入品のため、製品改良などにより予告なく寸法や材料の仕様変更を行う場合があります。念のため、現品にてご確認ください。

BMB ガラス錠ハウジング 1251-300

BMB 脱着錠シリーズ

強化ガラス



※シリンダー内筒、チェンジキーは別売品です。

■特長

- シリンダー内筒が交換できる、マスターキー装置付シリンダーガラス錠です。
- カムの向きを変えることにより、左右兼用でお使いいただけます。
- キーの紛失や使用者の変更時に、シリンダー錠を本体ごと取り替える必要がないため、管理が大変容易です。
- BMB脱着錠シリーズで、別売りのマスターキーによる一括管理ができます。シリーズラインナップはP.517をご覧ください。
- 鍵違い数は600通りです。P.517をご覧ください。
- 別売の両開きガラス錠受座 1261-000と組み合わせることで、両開き扉にご使用いただけます。

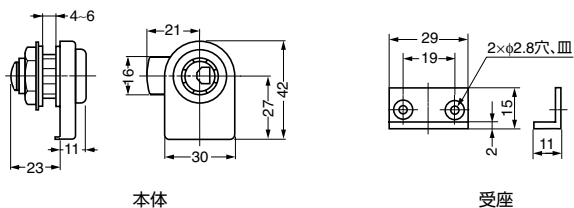
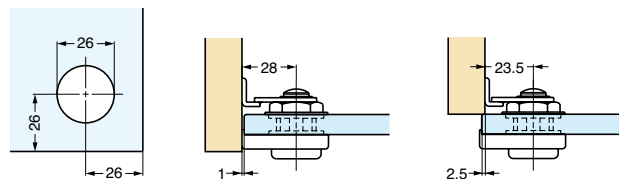
■注意

- シリンダー内筒(別売品)の取り外しには、チェンジキー 1011-106(別売品)が必要です。

■別売品

- シリンダー内筒 1021型(P.517)
- マスターキー 1011-006、チェンジキー 1011-106(P.517)
- 両開きガラス錠受座 1261-000(P.575)

■取付加工図



注文コード	品番	適応ガラス厚	主材料	仕上	質量	1箱	1カートン
150-060-741	1251-300	4、5、6	亜鉛合金(ZDC)	ニッケルめっき	70g	20ヶ	100ヶ

輸入品のため、製品改良などにより予告なく寸法や材料の仕様変更を行う場合があります。念のため、現品にてご確認ください。