

本カタログに掲載している製品内容は、部品としての品質範囲です。この部品を使用した最終製品の機能・性能・安全を保証するものではありません。

シリンダーガラス錠 GL2型 両開き扉用



■特長

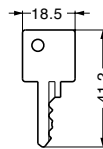
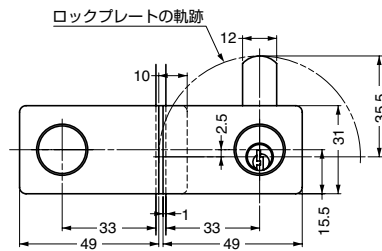
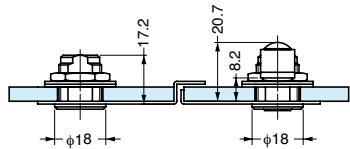
- 鍵違い数は10通りです。
 - 解錠時にキーが抜けないつまみ兼用型です。(施錠時にキーは抜けます。)
- 同デザインの片開き扉用シリンダーガラス錠 GL1型もあります。P.571をご覧ください。

■注意

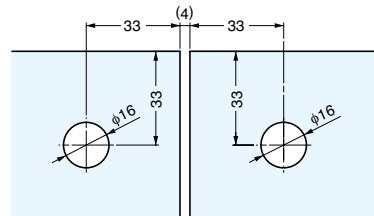
- キー番号やその組み合わせのご指定は、仕様決定前に弊社営業担当者までご相談ください。
- GL用受座 802TN、807Z (別売品) と、戸当り (インセット扉の場合：推奨 No.200カタログ、2/3巻、P.458掲載 BS-11クリアバンパー) が別途必要です。
- 仕上は、プレート部はマットニッケルめっき、シリンダー部はニッケルめっきです。
- ご使用の際、キーに大きな負荷が掛かると変形や作動に支障が出る場合がありますのでご注意ください。

■別売品

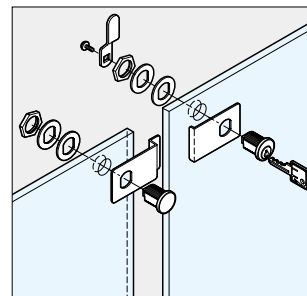
GL用受座 802TN、807Z



■ガラス加工図

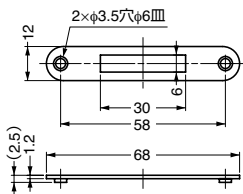


■取付仕様図

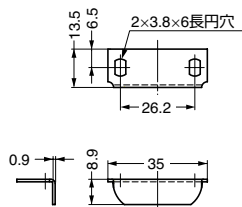


■本体

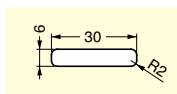
注文コード	品番	別番/同番	シリンダー径	適応ガラス厚	主材料	仕上	1箱	1カートン
150-001-068	GL2-B	別番	φ15	5、6	黄銅 (真鍮)	マットニッケルめっき	20ヶ	200ヶ
150-001-069	GL2-D	同番	φ15	5、6	黄銅 (真鍮)	マットニッケルめっき	20ヶ	200ヶ



平座 802TN (別売品)



L型受座 807Z (別売品)



溝加工図

■GL用受座 (別売品)

注文コード	品番	仕様	材料	仕上
150-060-958	802TN	平座	鋼	ニッケルめっき
150-065-099	807Z	L型	鋼	ニッケルめっき

輸入品のため、製品改良などにより予告なく寸法や材料の仕様変更を行う場合があります。念のため、現品にてご確認ください。

【環境対応マークの見方】

このマークの製品はRoHS指令に対応しています。



ホームページアドレス <http://www.sugatsune.co.jp/>
No.200-1カタログ