

本カタログに掲載している製品内容は、部品としての品質範囲です。この部品を使用した最終製品の機能・性能・安全を保証するものではありません。

ランプ印 ナックルロック NAL型

つまみ兼用 板金 CAD



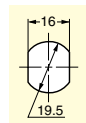
■特長

- 自動販売機・パーキングメーター・ゲーム機・コインロッカーなど、多目的にご利用いただける板金用ロックです。
- キーの抜け角度：(1) 右90°回転1ヶ所抜け (2) 右90°回転2ヶ所抜け※ (3) 左90°回転2ヶ所抜け※ (※は受注対応品)
- 90°回転1ヶ所抜けは、解錠時にキーが抜けなかつまみ兼用型です。(施錠時にキーは抜けます。)
- 鍵違い数は5,000通りです。

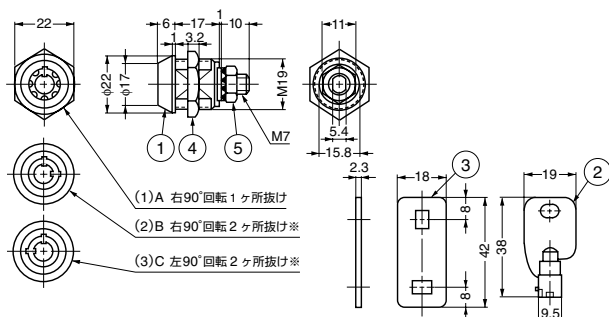
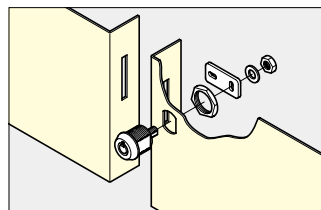
■注意

- キー番号やその組み合わせのご指定は、仕様決定前に弊社営業担当者までご相談ください。
- ご使用の際、キーに大きな負荷が掛かると変形や作動に支障が出る場合がありますのでご注意ください。

■取付加工図



■取付仕様図



No.	部品名	材料	仕上
①	本体	黄銅(真鍮)	クロムめっき
②	キー	鋼	ニッケルめっき
③	ロックプレート	黄銅(真鍮)	有色クロメート処理
④	六角ナット	黄銅(真鍮)	有色クロメート処理
⑤	六角ナット	黄銅(真鍮)	有色クロメート処理

注文コード	品番	別番/同番	シリンダー径	適応板厚	質量	1箱
150-061-067	NAL-B	別番	φ19 (15.8幅カット)	10以下	55g	100ヶ
150-061-068	NAL-D	同番	φ19 (15.8幅カット)	10以下	55g	100ヶ

ABA ナックルロック 2410S型

つまみ兼用 板金 CAD



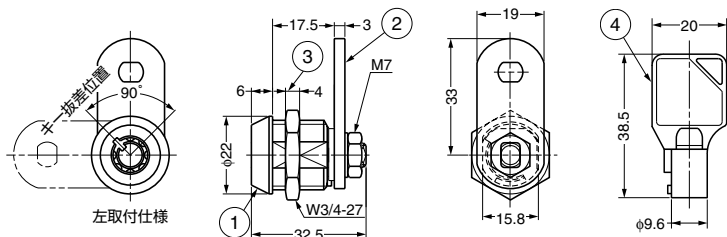
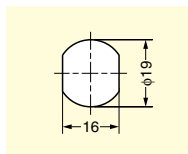
■特長

- 自動販売機、両替機、ゲーム機などのコイン使用の装置に最適です。
- キーは90°回転1ヶ所抜けで、解錠時にキーが抜けなかつまみ兼用型です。(施錠時にキーは抜けます。)
- 鍵違い数は200通りです。これ以上の鍵違い数については、弊社営業担当者までお問い合わせください。

■注意

- キー番号やその組み合わせのご指定は、仕様決定前に弊社営業担当者までご相談ください。
- 施錠時、カムに外力がかからないようにしてください。シリンダーが破損し、解錠できなくなるおそれがあります。
- キーの抜き差しは回転動作中に行わないでください。必ず所定の位置で行ってください。
- ご使用の際、キーに大きな負荷が掛かると変形や作動に支障が出る場合がありますのでご注意ください。

■取付加工図



No.	部品名	材料	仕上
①	本体	亜鉛合金(ZDC)	クロムめっき
②	カム	鋼	光沢クロメート処理
③	六角ナット	亜鉛合金(ZDC)	光沢クロメート処理
④	キー	鋼	ニッケルめっき

注文コード	品番	別番/同番	適応板厚	質量	1箱	1カートン
150-061-980	2410S-B	別番	10以下	85g	40ヶ	200ヶ
150-001-092	2410S-D	同番	10以下	85g	40ヶ	200ヶ

マスターキー装置付は受注対応品のため、弊社営業担当者までお問い合わせください。
輸入品のため、製品改良などにより予告なく寸法や材料の仕様変更を行う場合があります。念のため、現品にてご確認ください。