

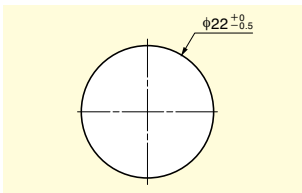
本カタログに掲載している製品内容は、部品としての品質範囲です。この部品を使用した最終製品の機能・性能・安全を保証するものではありません。

木扉取付用固定スリーブ 7-1-4003 電子プッシュダイヤル錠用

NEW



■取付穴



■別売品（取付工具）

注文コード	品番	材料	色
150-022-789	7-1-4004	ポリプロピレン (PP)	レッド
注文コード	品番	材料	色
150-022-788	7-1-4003	アルミニウム合金	素地

■特長

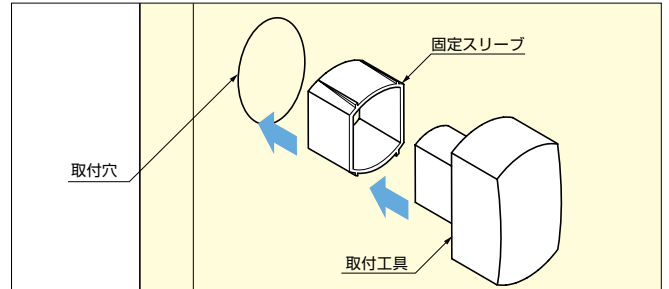
電子プッシュダイヤル錠を木扉に取り付ける際に使用します。工具(別売品)で簡単に取り付けできます。

■別売品

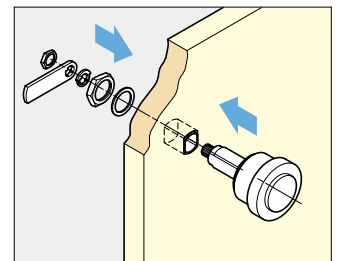
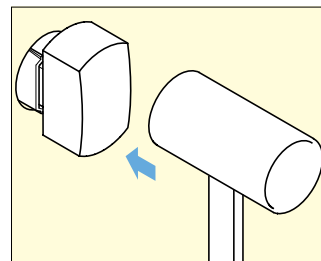
取付工具 7-1-4004

■取付方法

①固定スリーブと取付治具をはめこみます。



②取付治具をプラスチックハンマーなど
でたたき、取付穴にはめ込みます。



③電子プッシュダイヤル錠を取り付け
ます。

輸入品のため、製品改良などにより予告なく寸法や材料の仕様変更を行う場合があります。念のため、現品にてご確認ください。

F
錠前

電子プッシュダイヤル錠

電池交換工具7-1-4001 電子プッシュダイヤル錠用

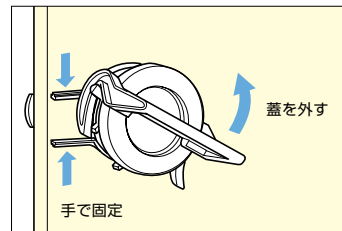
NEW



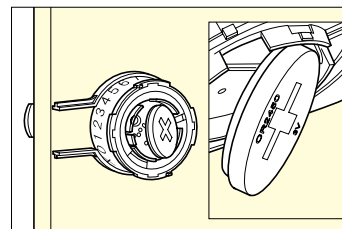
■注 意

電子プッシュダイヤル錠の電池交換の際は、必ず本品をお使いください。誤った方法での交換作業は、製品破損の原因になります。

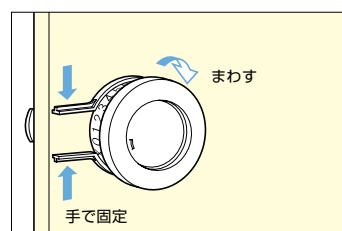
■作業手順（概要）



3つのパーツを電子ダイヤル錠に取り付け、蓋を外します。



電池を交換します。
(電池：CR2450×1ヶ)



フタを閉めます。
詳細は、電子プッシュダイヤル錠に付属している取扱説明書をご覧ください。

注文コード	品番	材料	色
150-022-790	7-1-4001	ポリプロピレン (PP)	レッド

輸入品のため、製品改良などにより予告なく寸法や材料の仕様変更を行う場合があります。念のため、現品にてご確認ください。

【環境対応マークの見方】

このマークの製品はRoHS指令に対応しています。



ホームページアドレス <http://www.sugatsune.co.jp/>
No.200-1カタログ