

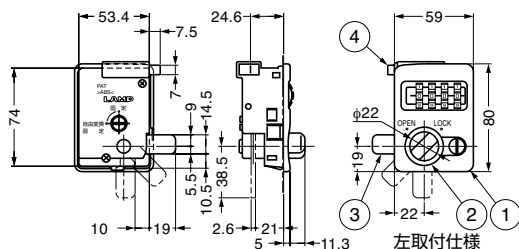
本カタログに掲載している製品内容は、部品としての品質範囲です。この部品を使用した最終製品の機能・性能・安全を保証するものではありません。

## ランプ印 ダイヤル錠付ターンロック DIT-19 ラッチ付 PAT

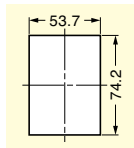
取説 板金 CAD



検索キー DIT-SK (別売品)



■取付加工図



### ■特長

- ダイヤルを合わせて施解錠ができる錠前です。
- 本製品は錠前の管理者が代わるたびに暗証番号を変更できる自由変換設定と、一度決めた暗証番号を継続して使う固定設定が選択できます。
- ワンタッチで取り付けできます。
- 暗証番号を忘れた際、別売品の検索キーを使って暗証番号を検索できます。
- ラッチ無しもご用意できます。弊社営業担当者までお問い合わせください。
- 本体に会社名、ロゴなどを印字できます(ダイヤルの上部)。詳細は弊社営業担当者までお問い合わせください。

### ■用途

公共施設のロッカーなど。

### ■注意

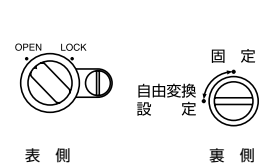
- 設定作業は、ダイヤルを使用中の暗証番号にセットし、扉を開いた状態で行ってください。
- 出荷時の暗証番号は固定設定で「0000」番に設定してあります。
- 防犯上、ロック時は全てのダイヤルを動かしてください。
- 各ダイヤルの数字は必ず中央部の線に合わせてください。ずれていると施解錠などの動作ができないことがあります。
- 本製品は板金取付用です。木扉などに取り付ける場合は、受注対応で取付用ブラケット(適応板厚5~20mm)をご用意できます。詳細は弊社営業担当者までお問い合わせください。

### ■別売品

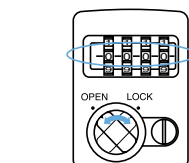
検索キー DIT-SK

No.	部品名	材料	仕上/色
①	本体	ABS樹脂	ホワイト
②	つまみ	ABS樹脂	ホワイト
③	カム	鋼	有色クロメート処理
④	ラッチ	ポリアセタール(POM)	ホワイト

### ■暗証番号の自由変換設定

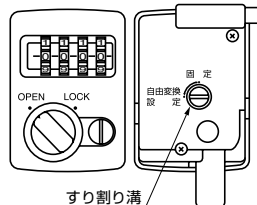


1. 表側のつまみをOPENの位置に合わせ、かつ裏側のすり割り溝を硬貨などで自由変換設定の位置に合わせてください。

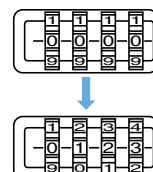


2. 新しく設定する番号にダイヤルを回してください。扉を閉じて表側のつまみをLOCK(施錠)に回すと暗証番号が設定されます。

### ■暗証番号の固定設定



1. 表側のつまみをOPENの位置に合わせ、かつ裏側のすり割り溝を硬貨などで自由変換設定の位置に合わせてください。



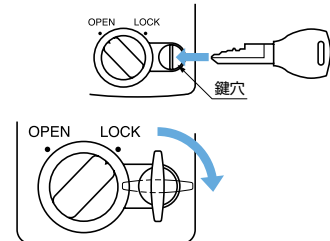
2. 新しく設定する番号にダイヤルを回してください。



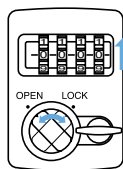
3. 裏側のすり割り溝を自由変換から固定に回すと暗証番号が設定されます。

※設定作業は、ダイヤルを使用中の暗証番号にセットし、扉を開いた状態で行ってください。

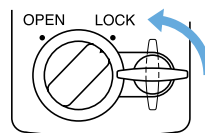
### ■暗証番号の検索(検索キーを使用)



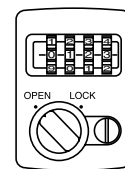
1. 本体のつまみの横の鍵穴に検索キーを差しこみ、図の向きに回して下さし。



2. 各ダイヤルを順次回して「カチッ」と音がして止まるまで上方向に軽く回してください。止まった位置が設定した暗証番号です。  
※各ダイヤルは無理な力で回さないでください。



3. 4桁の暗証番号を検索後、検索キーを図の向きに回して抜いてください。



4. つまみをOPENの位置まで回して解錠してください。

### ■検索キー(別売品)

注文コード	品番
150-014-157	DIT-SK

### ■本体

注文コード	品番	適応板厚	質量
150-014-156	DIT-19	0.8	162g