

本カタログに掲載している製品内容は、部品としての品質範囲です。この部品を使用した最終製品の機能・性能・安全を保証するものではありません。

ランプ印 ノート型パソコン簡易ロック シリーズ



■特長

- ノート型パソコンやD端子付テレビなどの盗難防止に効果的な簡易ロックです。
- パソコンやD端子付テレビなどを机などに固定するためのワイヤーロックです。
- 4種類のノート型パソコン簡易ロックがあります。
- 2台同時に施錠できる、両シリンダー型のWL-S2200が新しく加わりました。
- シリンダー錠を使用しているため鍵違い数も多く、ピッキングにも強いロックです。
- 薄型ノートパソコン対応製品もあります。

F 錠前

ノート型パソコン簡易ロック

ランプ印 ノート型パソコン簡易ロック WL-N1800型 万能オフセットタイプ PAT



■特長

- ノート型パソコンやD端子付テレビなど*の盗難防止に効果的なマスターキー装置付簡易ロックです。
- ※別売の補助金具が必要です。RS-232C端子やアナログRGB端子にも対応します。
- 鍵の掛金部が本体の端についたオフセット仕様のため、薄型ノートパソコンにも対応します。
- ワイヤーの長さが1,800mmあり、取り回しが容易です。
- 錠本体、ワイヤー取付部が回転するため、ワイヤーが柔軟に動きます(図1)。
- 鍵違い数は最大1万通り、1マスターキーにつき最大200通りです。
- キーは1ヶ所抜け(90°回転)です。
- ワイヤー太さはφ5で、従来品より太く丈夫です。

■注意

- キー番号やその組み合わせのご指定は、仕様決定前に弊社営業担当者までご相談ください。
- マスターキー装置付は別番のみで、受注対応となります。

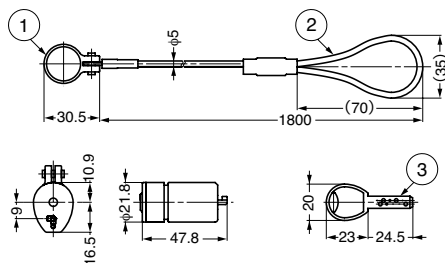
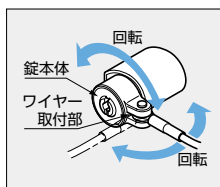
■別売品

簡易ロック補助金具 PC20K (P.607)

■取付方法

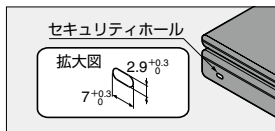
1. ワイヤーを機の配線孔などに通し、片側のループに錠を通します。
2. ノート型パソコンのセキュリティホールにシリンダーの先を差し込みます。この時、錠の裏面はキーを用いた開錠状態でを行います。
3. キーを押しながら反時計回りに90°回転させ、ロックの後キーを抜きます。錠が確実にロックされていることを確認してください。

■錠まわりの動き(図1)



■取り付け前に

⚠ 本品を取り付ける場合、お使いのノート型パソコンの平らな面に右拡大図寸法のセキュリティホールがあることを確認してください。右拡大図寸法のセキュリティホールの無いものは取り付けできません。



No.	部品名	材料	仕上
①	錠本体	亜鉛合金(ZDC)	サチライトニッケルめっき
②	ワイヤーロープ	鋼	PVCコーティング
③	キー	黄銅(真鍮)	ニッケルめっき

注文コード	品番	別番/同番	マスターキー装置	質量	1箱	1カートン
150-001-081	WL-N1800-B	別番	付き	194.2g	10ヶ	100ヶ
150-001-148	WL-N1800-D	同番	なし	194.2g	10ヶ	100ヶ

【環境対応マークの見方】

このマークの製品はRoHS指令に対応しています。



ホームページアドレス <http://www.sugatsune.co.jp/>
No.200-1カタログ