

本カタログに掲載している製品内容は、部品としての品質範囲です。この部品を使用した最終製品の機能・性能・安全を保証するものではありません。

KEY SYSTEMS カギの管理番®



共有物の
一括管理！

探しているムダな
時間がなくなる！

一目でわかる
鍵の管理！

経費削減に
効果あり！

誰がどの鍵を持ち出しているか一目でわかる！

“車はあるけど、鍵がない！”…日常の鍵にまつわるトラブル防止策として、誰がどの鍵を使用中なのかが一目でわかる、便利な鍵の管理運用システムです。鍵をたくさん管理する必要のある店舗、オフィス、マンション、学校、病院、工場、駐車場、レンタカー、新築現場などでの鍵の管理に最適です。

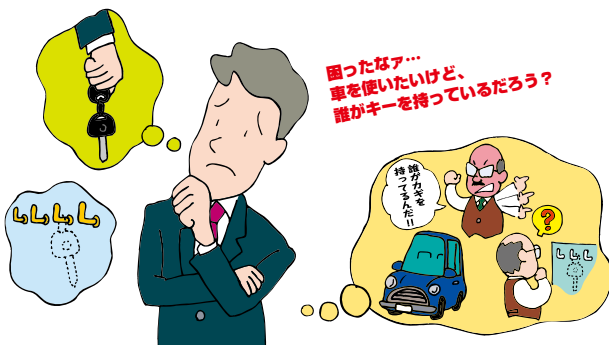
鍵を返却しないかぎり、名札のついたアクセスベグが本体にささったままになり、誰が使用中なのかが一目でわかります。“カギの管理番”を使うと、鍵を探す無駄な時間がなくなり、経費削減に効果があります。

“カギの管理番”は、従来の鍵を引っ掛けておくだけの簡易的なキーBOXや、日常の運用には手間の掛かる鍵付保管庫、また電気錠付の高額で大がかりな鍵の管理庫とも異なる、まったく新しいコンセプトの製品です。

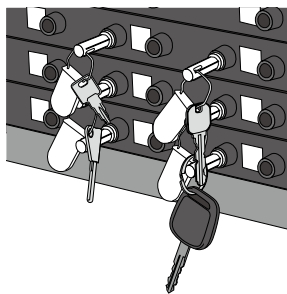
■管理の仕組み

プラグは、アクセスベグをアクセスポートに差し込むと抜けます。逆にアクセスベグは、プラグを戻さないと抜けません。

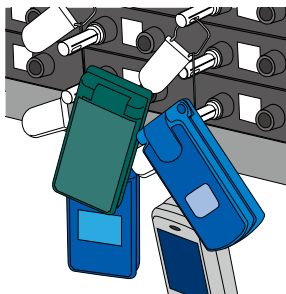
必ずどちらかが残る仕組みになっているため、使用状況が一目でわかります。



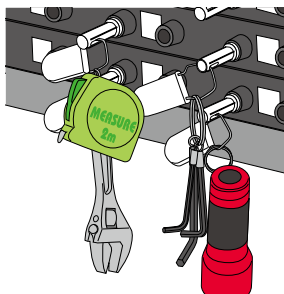
■使用用途 (耐荷重：10N・1kgf / プラグ1本あたり)



鍵



携帯電話



会社の共有物



鍵の管理以外にも
使い方がいろいろ！

■使用方法 (鍵の取り外し例)



取り外す鍵のアクセスポートにアクセスベグを差し込みます。



アクセスベグを軽く押しながら図の向きに回します。



プラグ (鍵) を外すと、アクセスベグが抜けなくなります。誰がその鍵を使っているか一目瞭然です。

輸入品のため、製品改良などにより予告なく寸法や材料の仕様変更を行う場合があります。念のため、現品にてご確認ください。