

本カタログに掲載している製品内容は、部品としての品質範囲です。この部品を使用した最終製品の機能・性能・安全を保証するものではありません。

封印機能付ボックス SP型 特殊封印タイプ



■特長

- 封印具 SP-L01 (別売品) を使用して封印できます。
- 封印具 SP-L01 を折ると開封できます。再封印はできません。
- 本体は無色透明で、封印した状態で中身を確認できます。
- スタッキング可能で、保管や輸送に便利です。
- 使用温度範囲は-20℃~80℃です。
- ボックスは3,000ヶ以上、封印具 SP-L01は10,000ヶ以上のご注文で、ご希望により本体に会社名などを印刷できます。
- バーコードも印刷できます。別途、弊社営業担当者までお問い合わせください。
- 封印具 SP-L01の色はレッド以外もご用意できます。詳細は弊社営業担当者までお問い合わせください。

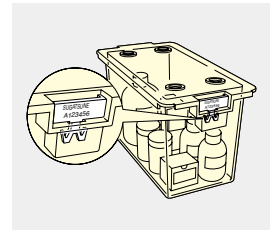
■用途

病院、研究施設、アミューズメント施設など

■注意

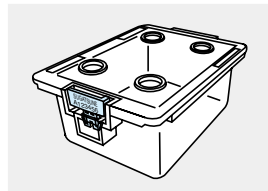
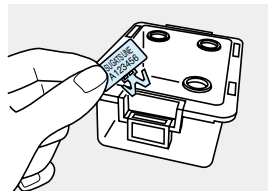
- 封印の際、封印具 SP-L01の印字面を表にして挿入してください。
- 封印具 SP-L01の印刷可能範囲は、28mm×10mmです。

■使用例

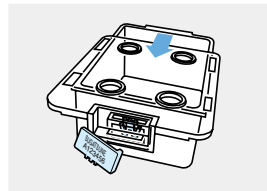


封印具 SP-L01 (別売品)

■封印例



■開封例



■本体

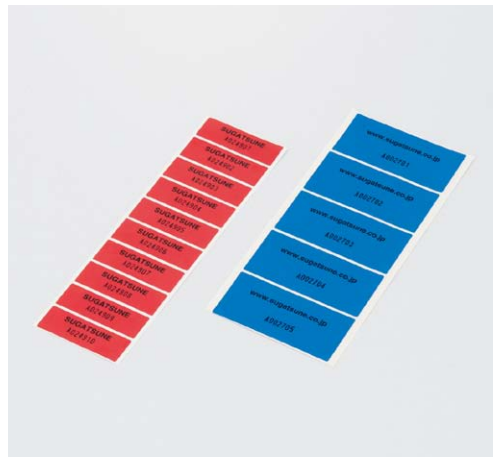
注文コード	品番	材料	色	寸法
260-013-544	SP-B01	ポリカーボネート (PC)	クリアー	91×104×175

■封印具 SP-L01 (別売品)

注文コード	品番	材料	色
260-013-545	SP-L01	ABS樹脂	レッド

輸入品のため、製品改良などにより予告なく寸法や材料の仕様変更を行う場合があります。念のため、現品にてご確認ください。

封印具 KE型 特殊封印タイプ



■特長

- シールタイプの封印具です。剥がすと開封跡が残ります。開封したことがわかります。
- レッド、ブルーで開封後の形跡が異なります (写真右参照)。
 - ・レッド……シールを剥がすとシールに模様が浮かび上がります。
 - ・ブルー……シールを剥がすと剥いだ後に模様とその背景が全て付着します。
- 本体表面にボールペンなどで記入できます。
- 10,000ヶ以上のご注文で、ご希望により本体に会社名などを印刷できます。
- バーコードも印刷できます。別途、弊社営業担当者までお問い合わせください。
- 色はレッド、ブルー以外にもご用意できます。詳細は弊社営業担当者までお問い合わせください。

■用途

郵便物・小包、輸送コンテナ、金庫、金属容器、電子機器など。

■注意

- 屋外では使用できません。
- 製品上に連続する番号を印刷しています。番号はご指定いただけません。

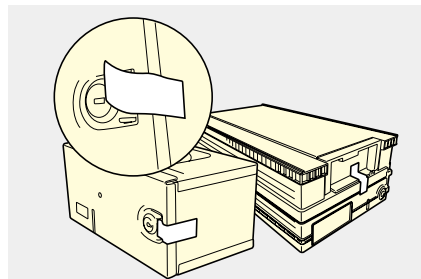
使用前



使用后



■使用例



注文コード	品番	材料	色	寸法
260-013-529	KE-20NA	ポリエステル	レッド	60×20
260-013-532	KE-40NA	ポリエステル	レッド	85×40
260-013-531	KE-20TA	ポリエステル	ブルー	60×20
260-013-534	KE-40TA	ポリエステル	ブルー	85×40

輸入品のため、製品改良などにより予告なく寸法や材料の仕様変更を行う場合があります。念のため、現品にてご確認ください。

【環境対応マークの見方】

このマークの製品はRoHS指令に対応しています。



ホームページアドレス <http://www.sugatsune.co.jp/>
No.200-1カタログ