

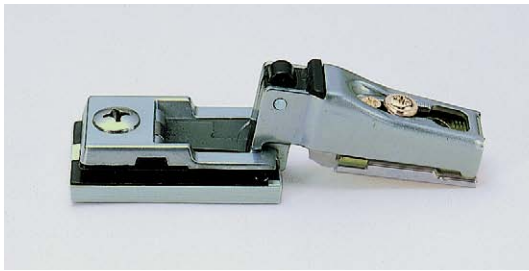
本カタログに掲載している製品内容は、部品としての品質範囲です。この部品を使用した最終製品の機能・性能・安全を保証するものではありません。

100°開き

9mmかぶせ

適応かぶせ量  
6~9mm

ガラス厚4~6mm

取付座金 P.690~693  
100シリーズ

### ランプ印 スライド丁番 G100 ガラス扉用

強化ガラス CAD

| 注文コード       | 品番        | 仕様    | 材料                 | 仕上          | 1箱   | 1カートン |
|-------------|-----------|-------|--------------------|-------------|------|-------|
| 160-083-042 | G100-34/9 | キャッチ付 | 本体/翼、カップ/亜鉛合金(ZDC) | サチライトクロムめっき | 200ヶ | 200ヶ  |

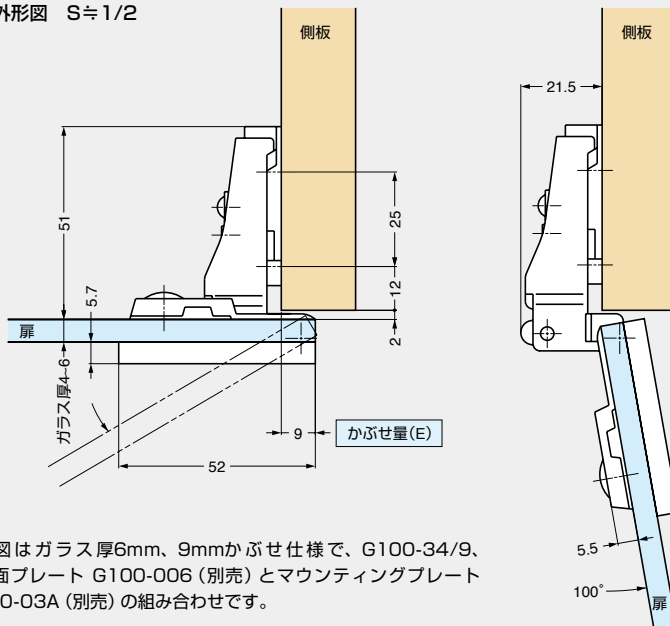
取り付けには別売のマウンティングプレートと正面プレートが必要です。別途ご注文ください。

#### ■別売品

- 100シリーズ マウンティングプレート (取付座金) (P.690~693)
- G100用正面プレート (P.689)

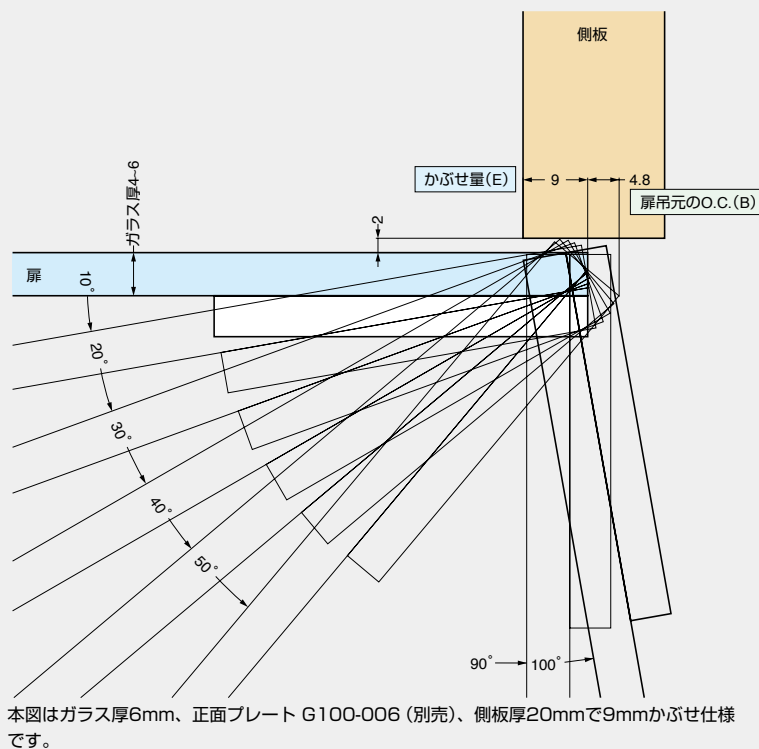
写真はスライド丁番本体と別売のマウンティングプレートと正面プレートの組み合わせです。

#### ●外形図 S≒1/2



本図はガラス厚6mm、9mmかぶせ仕様で、G100-34/9、正面プレート G100-006 (別売) とマウンティングプレート 100-03A (別売) の組み合わせです。

#### ●軌跡図 S≒1/1 (軌跡図利用方法はP.623をご覧ください。)



本図はガラス厚6mm、正面プレート G100-006 (別売)、側板厚20mmで9mmかぶせ仕様です。

#### ■かぶせ量 (E) とディスタンスプレートとの関係

標準仕様：かぶせ量 (E) は9mmです。  
かぶせ量調節ねじを回したりディスタンスプレート(2mm厚)を使用することで、かぶせ量を1~3mm少なくできます。

#### ■オープニングクリアランス (O.C.) 目地代

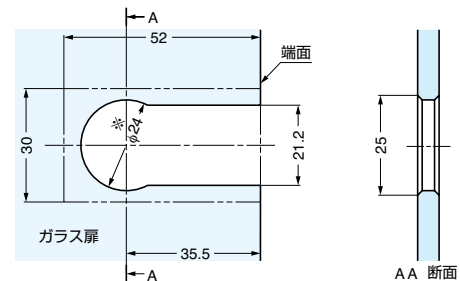
タイプG100丁番は一軸タイプです。扉先端のO.C. (A) と扉吊元のO.C. (B) が必要になります (軌跡図参照)。扉設計時には十分注意してください。

#### ■扉厚 (ガラス厚) と扉吊元のO.C. (B) の関係 表-1

| 扉厚 | 扉吊元のO.C. (B) |     |
|----|--------------|-----|
|    | 片吊元          | 両吊元 |
| 4  | 2.7          | 2.7 |
| 5  | 3.6          | 3.6 |
| 6  | 4.8          | 4.8 |

扉先端のO.C. (A) は、0.1mm以下です。

#### ■扉加工 (ガラス加工)



※印寸法は、現品に合わせて加工してください。

#### ■扉と丁番の取付個数

