

本カタログに掲載している製品内容は、部品としての品質範囲です。この部品を使用した最終製品の機能・性能・安全を保証するものではありません。

ランブ甲 キャッチ付ガラス丁番 **GHC34-8CR-K** かぶせ扉用

NEW L=R 強化ガラス

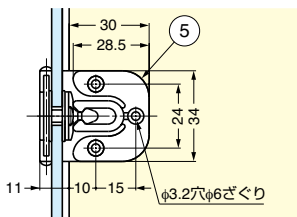
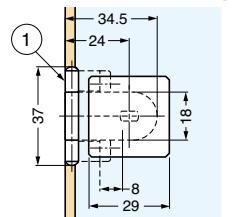
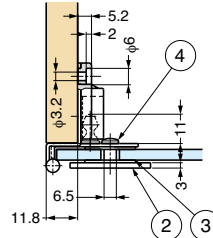


■特長

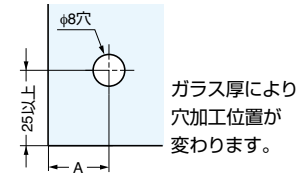
- ガラス扉および樹脂扉用の丁番です。
- 化粧プレートが四角いため、家具と調和しやすいデザインです。
- 丸型デザインのGH34C-8CRもあります。詳細は、P.728をご覧ください。

■注意

- 丁番は扉1枚に対して2個使いとします。
- ねじ取り付け時には、ねじ緩み防止剤を併用してください。



■ガラス加工図



ガラス厚	A	かぶせ代
4	19	7
5	18	6
6	17	5

No.	部品名	材料	仕上/色
①	本体	鋼	クロムめっき
②	化粧プレート	亜鉛合金 (ZDC)	クロムめっき
③	ワッシャ	塩化ビニル樹脂 (PVC)	クリアー
④	プレート取付ねじ	鋼	ニッケルめっき
⑤	ストッパー	ポリアセタール (POM)	ブラック

注文コード	品番	扉幅	扉高さ	ガラス厚	扉質量	質量	1箱	1カートン
170-019-480	GHC34-8CR-K	450以下	700以下	4、5、6	4kg以下/2ヶ	43g	40ヶ	600ヶ

※ガラスサイズは質量を優先してください。

ランブ甲 ガラス丁番 **GH34-OCR-K** インセット扉用

NEW L=R 強化ガラス

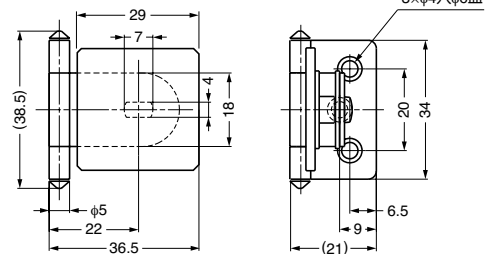
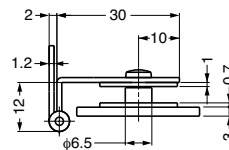


■特長

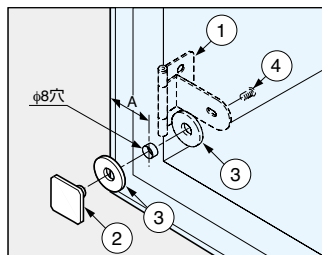
- ガラス扉および樹脂扉用の丁番です。
- 化粧プレートが四角いため、家具と調和しやすいデザインです。
- 丸型デザインのGH34-OCRもあります。詳細は、左ページをご覧ください。

■注意

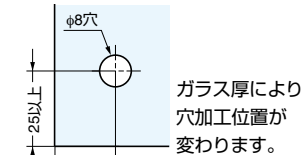
- 丁番は扉1枚に対して2個使いとします。
- ねじ取り付け時には、ねじ緩み防止剤を併用してください。



■部品構成



■ガラス加工図



ガラス厚	A
4	19
5	18
6	17

No.	部品名	材料	仕上/色
①	本体	鋼	クロムめっき
②	化粧プレート	亜鉛合金 (ZDC)	クロムめっき
③	ワッシャ	塩化ビニル樹脂 (PVC)	クリアー
④	プレート取付ねじ	鋼	ニッケルめっき

注文コード	品番	扉幅	扉高さ	ガラス厚	扉質量	質量	1箱	1カートン
170-019-481	GH34-OCR-K	450以下	700以下	4、5、6	4kg以下/2ヶ	34g	150ヶ	900ヶ

※ガラスサイズは質量を優先してください。

【環境対応マークの見方】

このマークの製品はRoHS指令に対応しています。



ホームページアドレス <http://www.sugatsune.co.jp/>
No.200-1カタログ