

本カタログに掲載している製品内容は、部品としての品質範囲です。この部品を使用した最終製品の機能・性能・安全を保証するものではありません。

DORMA ガラスドア用丁番 BO415 壁取付タイプ

強化ガラス Y ねじ付 CAD



■特長

- シャワーブースに最適な、裏面に出っ張りのないガラスドア用丁番です。
- 表面に丸みのある、洗練されたデザインです。
- 水垢などが溜まりにくく、清掃が容易です。
- 2穴加工タイプです。
- 設置場所に合わせて別売品のガラスエッジプロテクター (No.200カタログ、3/3巻、P.109~114) をご使用ください。

この丁番を使用したシャワーブースシステムもあります。No.200カタログ、3/3巻、P.766をご覧ください。

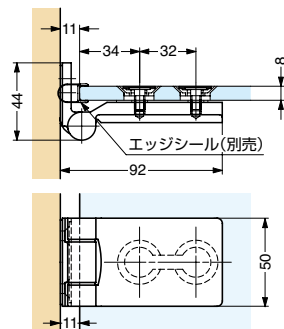
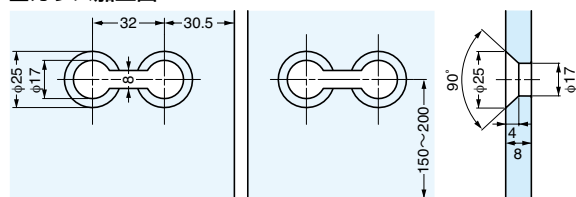
■注意

丁番は、全閉位置と全開位置で扉を保持しません。扉を保持させる場合は、全閉時にはマグネット付エッジシール 8851型とアルミプロファイル 8880型 (No.200カタログ、3/3巻、P.111)、全開時には戸当りを別途ご使用ください。

■付属品

- 十字穴付皿タッピンねじ5×50
- プラグ

■ガラス加工図



注文コード	品番	材料	仕上	扉幅	扉高さ	ガラス厚	扉質量
170-080-065	D01-2870-502	黄銅 (真鍮)	クロムめっき	1000以下	2000以下	8	40kg以下/2ヶ

輸入品のため、製品改良などにより予告なく寸法や材料の仕様変更を行う場合があります。念のため、現品にてご確認ください。

DORMA ガラスドア用丁番 BO415 ガラス取付タイプ

強化ガラス Y ねじ付 CAD



■特長

- シャワーブースに最適な、裏面に出っ張りのないガラスドア用丁番です。
- 表面に丸みのある、洗練されたデザインです。
- 水垢などが溜まりにくく、清掃が容易です。
- 2穴加工タイプです。

この丁番を使用したシャワーブースシステムもあります。No.200カタログ、3/3巻、P.766をご覧ください。

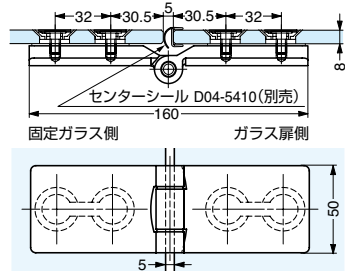
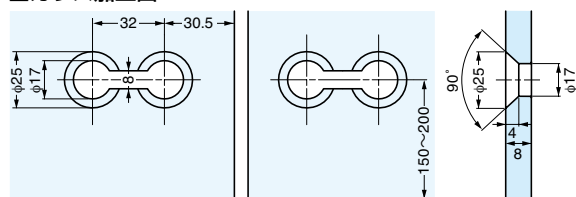
■注意

丁番は、全閉位置と全開位置で扉を保持しません。扉を保持させる場合は、全閉時にはマグネット付エッジシール 8851型とアルミプロファイル 8880型 (No.200カタログ、3/3巻、P.111)、全開時には戸当りを別途ご使用ください。

■別売品

- ガラス固定金具 (壁付) BO415 (P.777)
- ガラスエッジプロテクター (必ず組み合わせてご使用ください。)
- センターシール D04-5410 (No.200カタログ、3/3巻、P.111)

■ガラス加工図



注文コード	品番	材料	仕上	扉幅	扉高さ	ガラス厚	扉質量
170-080-066	D01-2860-502	黄銅 (真鍮)	クロムめっき	1000以下	2000以下	8	40kg以下/2ヶ

輸入品のため、製品改良などにより予告なく寸法や材料の仕様変更を行う場合があります。念のため、現品にてご確認ください。

DORMA シャワーブースシステム BO415シリーズ

■特長

ガラスドア用丁番 BO415を使用したシャワーブースシステムです。

詳細はNo.200カタログ、3/3巻、P.766をご覧ください。

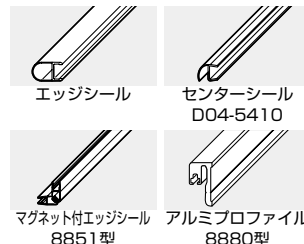


DORMA ガラス固定金具 BO415



ガラスドア用丁番 BO415シリーズと同じデザインのガラス固定金具です。詳細はP.777をご覧ください。

シール各種



ガラスドア用丁番 BO415シリーズ用のシール各種はNo.200カタログ、3/3巻、P.109~114をご覧ください。