

本カタログに掲載している製品内容は、部品としての品質範囲です。この部品を使用した最終製品の機能・性能・安全を保証するものではありません。

**DORMA** **ガラスドア用丁番 BO460 壁取付タイプ**



D01-3810-502 (左)

■付属品

- 十字穴付皿タッピンねじ5×50
- プラグ

■特長

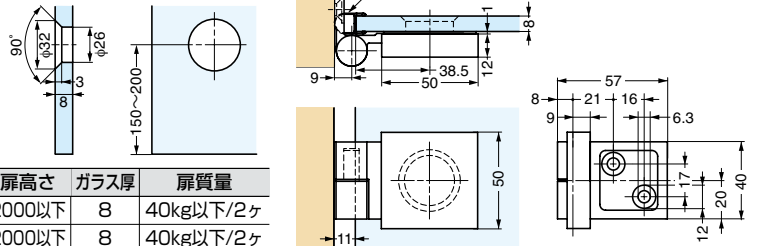
- シャワーブースに最適な、裏面に出っ張りのないガラスドア用丁番です。
- エッジの効いた、モダンなデザインです。
- 水垢などが溜まりにくく、清掃が容易です。
- ガラス扉は取付後、左右方向に±4mmの調整が可能です。
- 1穴加工タイプです。
- 設置場所に合わせて別売品のガラスエッジプロテクター (No.200カタログ、3/3巻、P.109~114) をご使用ください。

この丁番を使用したシャワーブースシステムもあります。No.200カタログ、3/3巻、P.768をご覧ください。

■注意

丁番は、全閉位置と全開位置で扉を保持しません。扉を保持させる場合は、全閉時にはマグネット付エッジシール 8851型とアルミプロファイル 8880型 (No.200カタログ、3/3巻、P.111)、全開時には戸当りを別途ご使用ください。

■ガラス加工図



注文コード	品番	仕様	材料	仕上	扉幅	扉高さ	ガラス厚	扉質量
170-080-061	D01-3800-502	右	黄銅 (真鍮)	クロムめっき	1000以下	2000以下	8	40kg以下/2ヶ
170-080-062	D01-3810-502	左	黄銅 (真鍮)	クロムめっき	1000以下	2000以下	8	40kg以下/2ヶ

輸入品のため、製品改良などにより予告なく寸法や材料の仕様変更を行う場合があります。念のため、現品にてご確認ください。

**DORMA** **ガラスドア用丁番 BO460 ガラス取付タイプ**



D01-3820-502 (左)

■別売品

- ガラス固定金具 (壁付) BO460 (P.777)
- ガラスエッジプロテクター (必ず組み合わせてご使用ください。)
- センターシール D04-5410 (No.200カタログ、3/3巻、P.111)

■特長

- シャワーブースに最適な、裏面に出っ張りのないガラスドア用丁番です。
- エッジの効いた、モダンなデザインです。
- 水垢などが溜まりにくく、清掃が容易です。
- ガラス扉は取付後、左右方向に±4mmの調整が可能です。
- 1穴加工タイプです。

この丁番を使用したシャワーブースシステムもあります。No.200カタログ、3/3巻、P.768をご覧ください。

■注意

丁番は、全閉位置と全開位置で扉を保持しません。扉を保持させる場合は、全閉時にはマグネット付エッジシール 8851型とアルミプロファイル 8880型 (No.200カタログ、3/3巻、P.111)、全開時には戸当りを別途ご使用ください。

■ガラス加工図



注文コード	品番	仕様	材料	仕上	扉幅	扉高さ	ガラス厚	扉質量
170-080-063	D01-3830-502	右	黄銅 (真鍮)	クロムめっき	1000以下	2000以下	8	40kg以下/2ヶ
170-080-064	D01-3820-502	左	黄銅 (真鍮)	クロムめっき	1000以下	2000以下	8	40kg以下/2ヶ

輸入品のため、製品改良などにより予告なく寸法や材料の仕様変更を行う場合があります。念のため、現品にてご確認ください。

**DORMA** **シャワーブースシステム BO460シリーズ**



■特長

ガラスドア用丁番 BO460を使用したシャワーブースシステムです。

詳細はNo.200カタログ、3/3巻、P.768をご覧ください。

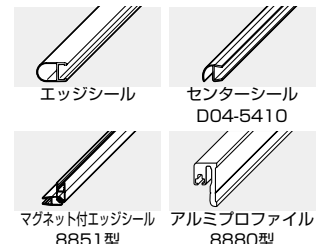
**DORMA** **ガラス固定金具 BO460**



ガラスドア用丁番 BO460シリーズと同じデザインのガラス固定金具です。

詳細はP.777をご覧ください。

**シール各種**



ガラスドア用丁番 BO460シリーズ用のシール各種はNo.200カタログ、3/3巻、P.109~114をご覧ください。

【環境対応マークの見方】

このマークの製品はRoHS指令に対応しています。



ホームページアドレス <http://www.sugatsune.co.jp/>  
No.200-1カタログ