

本カタログに掲載している製品内容は、部品としての品質範囲です。この部品を使用した最終製品の機能・性能・安全を保証するものではありません。

BESTKO ステンレス鋼製ガラスドア用自由丁番 BK021-180型 ガラス取付タイプ NEW L=R SUS 強化ガラス



■注意

- 丁番は90°開きますが、この位置で扉は止まりません。これ以上開かないように戸当りを別途設けてください。
- ガラスサイズは扉質量を優先して決めてください。

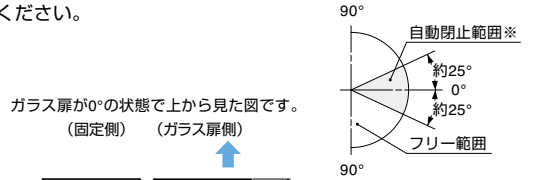
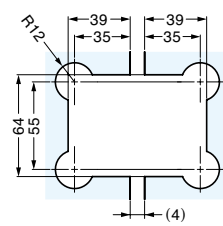
■特長

- 手前と奥の両方向に開く自由丁番です。それぞれに90°開きます。
- シャワーブースなどの水回りでご使用いただける、ステンレス鋼製の自由丁番です。
- ガラス扉は約25°から自動閉止します。
- 設置場所に合わせて別売品のガラスエッジプロテクター (No.200カタログ、3/3巻、P.109~114) をご使用ください。

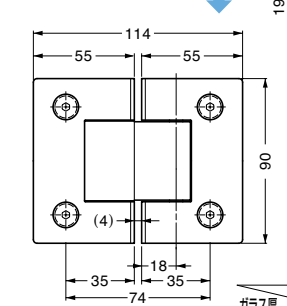
■付属品

- パッキン
- 六角棒スパナ
- ねじキャップ

■ガラス加工図



ガラス扉が0°の状態を上から見た図です。
(固定側) (ガラス扉側)



ガラス厚	パッキン厚	厚	薄
8mm	2枚	2枚	—
10mm	2枚	—	—
12mm	—	—	2枚

注文コード	品番	主材料	仕上	扉幅	扉高さ	ガラス厚	扉質量	開き角度	質量
170-021-480	BK021-180SS	ステンレス鋼 (SUS304)	サテン仕上	800以下	2000以下/2ヶ	8、10、12	40kg以下/2ヶ	180°	980g/1ヶ
170-021-481	BK021-180SM	ステンレス鋼 (SUS304)	鏡面研磨	800以下	2000以下/2ヶ	8、10、12	40kg以下/2ヶ	180°	980g/1ヶ

輸入品のため、製品改良などにより予告なく寸法や材料の仕様変更を行う場合があります。念のため、現品にてご確認ください。

BESTKO ステンレス鋼製ガラスドア用自由丁番 BK926-90型 ガラス取付タイプ NEW L=R SUS 強化ガラス



■注意

- 丁番は90°開きますが、この位置で扉は止まりません。これ以上開かないように戸当りを別途設けてください。
- ガラスサイズは扉質量を優先して決めてください。

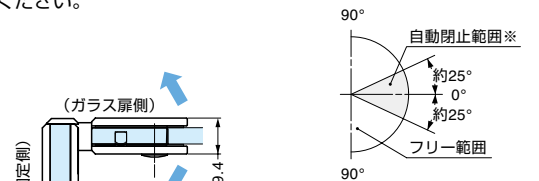
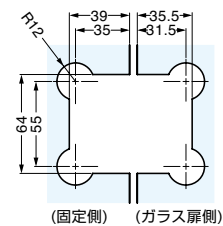
■特長

- 手前と奥の両方向に開く自由丁番です。それぞれに90°開きます。
- 90°直角タイプです。
- シャワーブースなどの水回りでご使用いただける、ステンレス鋼製の自由丁番です。
- ガラス扉は約25°から自動閉止します。
- 設置場所に合わせて別売品のガラスエッジプロテクター (No.200カタログ、3/3巻、P.109~114) をご使用ください。

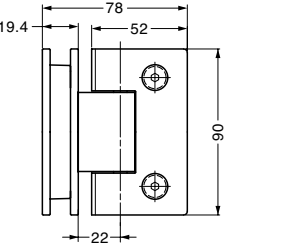
■付属品

- パッキン
- 六角棒スパナ
- ねじキャップ

■ガラス加工図



ガラス扉が0°の状態を上から見た図です。
(固定側) (ガラス扉側)



ガラス厚	パッキン厚	厚	薄
8mm	2枚	2枚	2枚
10mm	2枚	—	—
12mm	—	—	2枚

注文コード	品番	主材料	仕上	扉幅	扉高さ	ガラス厚	扉質量	開き角度	質量
170-021-478	BK926-90SS	ステンレス鋼 (SUS304)	サテン仕上	800以下	2000以下/2ヶ	8、10、12	40kg以下/2ヶ	180°	980g/1ヶ
170-021-479	BK926-90SM	ステンレス鋼 (SUS304)	鏡面研磨	800以下	2000以下/2ヶ	8、10、12	40kg以下/2ヶ	180°	980g/1ヶ

輸入品のため、製品改良などにより予告なく寸法や材料の仕様変更を行う場合があります。念のため、現品にてご確認ください。

【環境対応マークの見方】

このマークの製品はRoHS指令に対応しています。



ホームページアドレス <http://www.sugatsune.co.jp/>
No.200-1カタログ