

本カタログに掲載している製品内容は、部品としての品質範囲です。この部品を使用した最終製品の機能・性能・安全を保証するものではありません。

BESTKO ステンレス鋼製ガラス扉用ピボットヒンジ BK1142F型

NEW L=R SUS 強化ガラス 防カビ剤

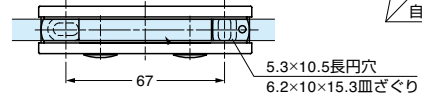
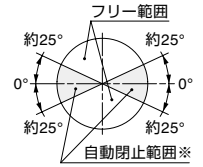


■特長

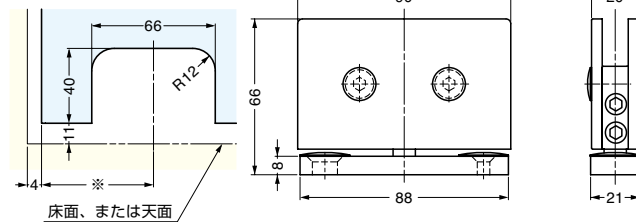
- シャワーブースなどの水回りでご使用いただける、ステンレス鋼製のピボット丁番です。
- ガラス扉は約25°から自動閉止します。
- 設置場所に合わせて別売品のガラスエッジプロテクター (No.200カタログ、3/3巻、P.109～114) をご使用ください。

■付属品

- 十字穴付皿タッピンねじ5.5×32 (ステンレス鋼)
- プラグ
- 六角棒スパナ
- パッキン
- ねじキャップ



■ガラス加工図



※加工寸法は強化ガラスメーカー様に相談して決めてください。
また、加工寸法により指詰め防止対策を必ず施してください。

ガラス厚	パッキン厚	パッキン枚数
8mm		4枚
10mm		4枚
12mm		2枚

■注意

- 丁番は90°以上開きますが、この位置で扉は止まりません。これ以上開かないように戸当りを別途設けてください。
- ガラスサイズは扉質量を優先して決めてください。

注文コード	品番	主材料	仕上	扉幅	扉高さ	ガラス厚	扉質量	質量
170-021-482	BK1142FSS	ステンレス鋼 (SUS304)	サテン仕上	800以下	2000以下/2ヶ	8、10、12	40kg以下/2ヶ	660g/1ヶ
170-021-483	BK1142FSM	ステンレス鋼 (SUS304)	鏡面研磨	800以下	2000以下/2ヶ	8、10、12	40kg以下/2ヶ	660g/1ヶ

輸入品のため、製品改良などにより予告なく寸法や材料の仕様変更を行う場合があります。念のため、現品にてご確認ください。

BESTKO ステンレス鋼製ガラス扉用ピボットヒンジ BK1142型

NEW L=R SUS 強化ガラス 防カビ剤

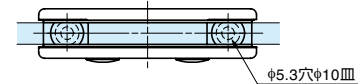
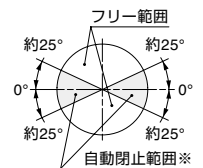


■特長

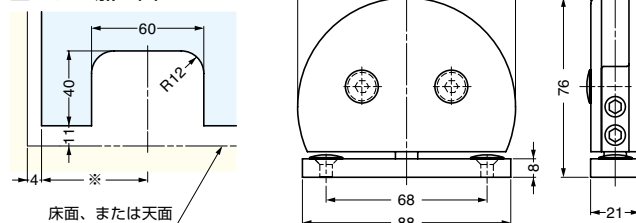
- シャワーブースなどの水回りでご使用いただける、ステンレス鋼製のピボット丁番です。
- ガラス扉は約25°から自動閉止します。
- 設置場所に合わせて別売品のガラスエッジプロテクター (No.200カタログ、3/3巻、P.109～114) をご使用ください。

■付属品

- 十字穴付皿タッピンねじ5.5×32 (ステンレス鋼)
- プラグ
- 六角棒スパナ
- パッキン



■ガラス加工図



※加工寸法は強化ガラスメーカー様に相談して決めてください。
また、加工寸法により指詰め防止対策を必ず施してください。

ガラス厚	パッキン厚	パッキン枚数
8mm		4枚
10mm		4枚
12mm		2枚

■注意

- 丁番は90°以上開きますが、この位置で扉は止まりません。これ以上開かないように戸当りを別途設けてください。
- ガラスサイズは扉質量を優先して決めてください。

注文コード	品番	主材料	仕上	扉幅	扉高さ	ガラス厚	扉質量	質量
170-021-484	BK1142SS	ステンレス鋼 (SUS304)	サテン仕上	800以下	2000以下/2ヶ	8、10、12	40kg以下/2ヶ	640g/1ヶ
170-021-485	BK1142SM	ステンレス鋼 (SUS304)	鏡面研磨	800以下	2000以下/2ヶ	8、10、12	40kg以下/2ヶ	640g/1ヶ

輸入品のため、製品改良などにより予告なく寸法や材料の仕様変更を行う場合があります。念のため、現品にてご確認ください。