

本カタログに掲載している製品内容は、部品としての品質範囲です。この部品を使用した最終製品の機能・性能・安全を保証するものではありません。

ランプ印 Pヒンジ平型 PH型 インセット扉用



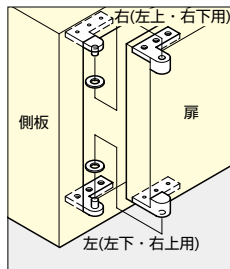
左 (左下・右上用)

■注意

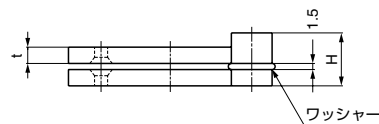
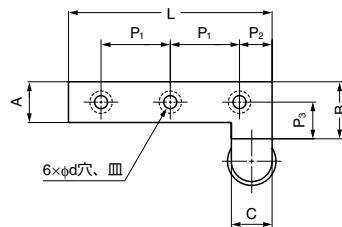
- 寸法は呼び寸法を表示しています。取り付けの際には現品にてお確かめください。
- 左右1セット (扉1枚分) 単位での販売です。

■付属品

- 十字穴付皿木ねじ3.1×20 (ステンレス鋼) (PH-50、60)
- 十字穴付皿木ねじ3.8×25 (ステンレス鋼) (PH-80、90)



吊り元が右の上側には左用を、吊り元が左の上側には右用を使用します。



本図は右用を示します。

注文コード	品番	材料	仕上	L	t	H	A	B	C	P ₁	P ₂	P ₃	d	扉幅	扉高さ	推奨扉厚	扉質量	質量	1箱	1カートン
170-090-984	PH-50	黄銅 (真鍮)	ホワイトブロンズめっき	50	4	13	10	14	10	17	8	9	3.2	450以下	700以下	14以上	2.6kg以下/1セット	40g	10セット	200セット
170-090-976	PH-60	黄銅 (真鍮)	ホワイトブロンズめっき	60	4.5	13	12	16	12	21	9	9	3.2	450以下	700以下	16以上	2.6kg以下/1セット	60g	10セット	200セット
170-090-985	PH-80	黄銅 (真鍮)	ホワイトブロンズめっき	80	6	22	16	20	15	30	10	12	4.2	450以下	700以下	20以上	4 kg以下/1セット	170g	8セット	32セット
170-090-986	PH-95	黄銅 (真鍮)	ホワイトブロンズめっき	95	6.5	22	19	28	16	35	12.5	18.5	4.2	450以下	700以下	28以上	4 kg以下/1セット	250g	6セット	24セット

ランプ印 Pヒンジアングル枠型 PAW型 インセット扉用



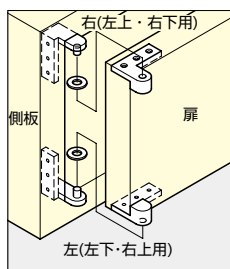
左 (左下・右上用)

■注意

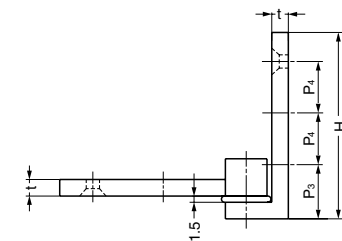
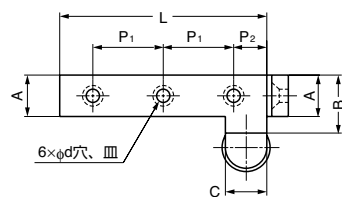
- 寸法は呼び寸法を表示しています。取り付けの際には現品にてお確かめください。
- 左右1セット (扉1枚分) 単位での販売です。

■付属品

- 十字穴付皿木ねじ3.1×20 (ステンレス鋼) (PAW-50、60)
- 十字穴付皿木ねじ3.8×25 (ステンレス鋼) (PAW-80、95)



吊り元が右の上側には左用を、吊り元が左の上側には右用を使用します。



本図は右用を示します。

注文コード	品番	材料	仕上	L	t	H	A	B	C	P ₁	P ₂	P ₃	P ₄	d	扉幅	扉高さ	推奨扉厚	扉質量	質量	1箱	1カートン
170-090-978	PAW-50	黄銅 (真鍮)	ホワイトブロンズめっき	50	4	45	10	14	10	17	8	13	12.5	3.2	450以下	700以下	14	2.6kg以下/1セット	43g	10セット	200セット
170-090-975	PAW-60	黄銅 (真鍮)	ホワイトブロンズめっき	60	4.5	50	12	16	12	21	9	12.5	15.5	3.2	450以下	700以下	16	2.6kg以下/1セット	62g	10セット	200セット
170-090-979	PAW-80	黄銅 (真鍮)	ホワイトブロンズめっき	80	6	70	16	20	15	30	10	15	23	4.2	450以下	700以下	20	4 kg以下/1セット	172g	8セット	32セット
170-090-980	PAW-95	黄銅 (真鍮)	ホワイトブロンズめっき	95	6.5	80	19	28	16	35	12.5	18	25.5	4.2	450以下	700以下	28	4 kg以下/1セット	248g	6セット	24セット