

本カタログに掲載している製品内容は、部品としての品質範囲です。この部品を使用した最終製品の機能・性能・安全を保証するものではありません。

ランプ印 アングル丁番 A型 (精密肉厚丁番) AHA-24型 かぶせ扉用

L=R CAD

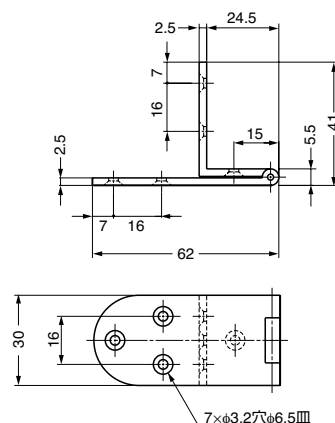
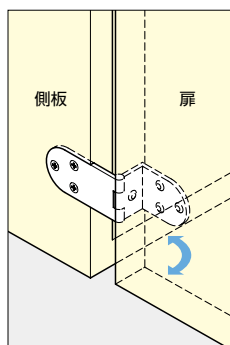


AHA-24SG

AHA-24WB

■注意

丁番は扉1枚に対して2個使いとします。



注文コード	品番	材料	仕上	扉幅	扉高さ	推奨扉厚	扉質量	質量	1箱	1カートン
170-090-030	AHA-24SG	黄銅 (真鍮)	サテンゴールド	450以下	700以下	24	2.6kg以下/2ヶ	70g	50ヶ	200ヶ
170-090-031	AHA-24WB	黄銅 (真鍮)	ホワイトブロンズめっき	450以下	700以下	24	2.6kg以下/2ヶ	70g	50ヶ	200ヶ

ランプ印 アングル丁番 B型 (精密肉厚丁番) AHB-18型 かぶせ扉用

L=R CAD

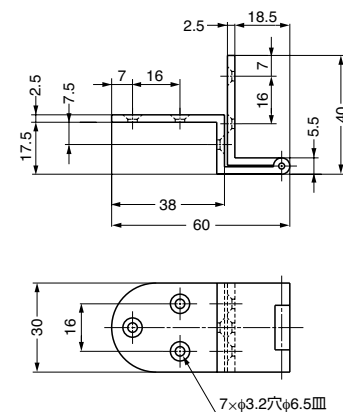
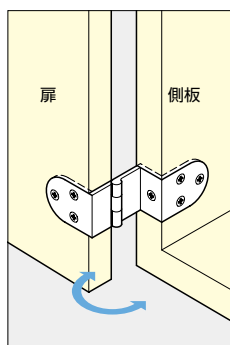


AHB-18SG

AHB-18WB

■注意

丁番は扉1枚に対して2個使いとします。



注文コード	品番	材料	仕上	扉幅	扉高さ	推奨扉厚	扉質量	質量	1箱	1カートン
170-090-035	AHB-18SG	黄銅 (真鍮)	サテンゴールド	450以下	700以下	18	2.6kg以下/2ヶ	76g	50ヶ	200ヶ
170-090-036	AHB-18WB	黄銅 (真鍮)	ホワイトブロンズめっき	450以下	700以下	18	2.6kg以下/2ヶ	76g	50ヶ	200ヶ