

本カタログに掲載している製品内容は、部品としての品質範囲です。この部品を使用した最終製品の機能・性能・安全を保証するものではありません。

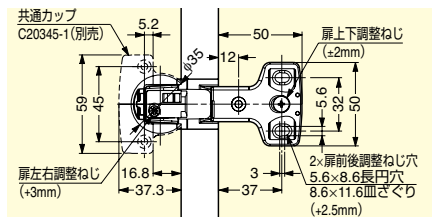
ワンタッチ丁番 23201S 半かぶせ仕様、23201D 中帆立用



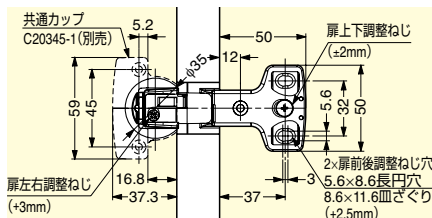
23201S



23201D



23201S



23201D

■特長

- ワンタッチ取付方式なので、扉を簡単・スピーディに取り付けできます。
- 扉の調整は、3次元調整が可能です。(上下±2mm、前後2.5mm、左右3mm)
- 連続する開き扉タイプのキャビネットに最適です。中帆立とそれに取り付ける丁番の数も半分に減り、コストや作業効率のアップにつながります。

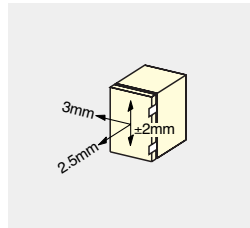
■注意

丁番とカップ (別売品) はセットでご購入ください。

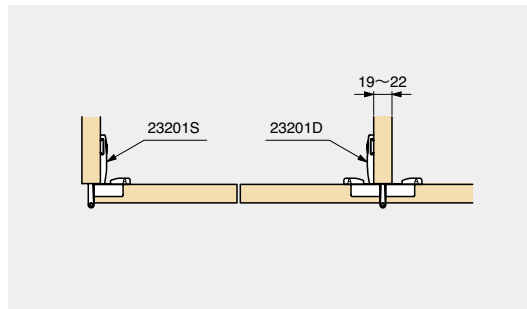
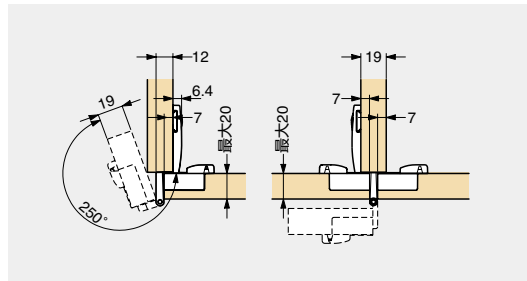
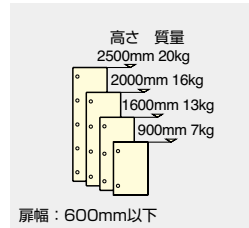
■別売品

ワンタッチ丁番用共通カップ木扉用 C20345-1 (下記)

■調整範囲



■使用丁番数と扉質量



■ワンタッチ丁番用共通カップ (別売品)

注文コード	品番
170-090-506	C20345-1

■本体

注文コード	品番	仕様	材料	仕上
170-090-503	23201S	半かぶせ	亜鉛合金 (ZDC)	ニッケルめっき
170-090-504	23201D	中帆立	亜鉛合金 (ZDC)	ニッケルめっき

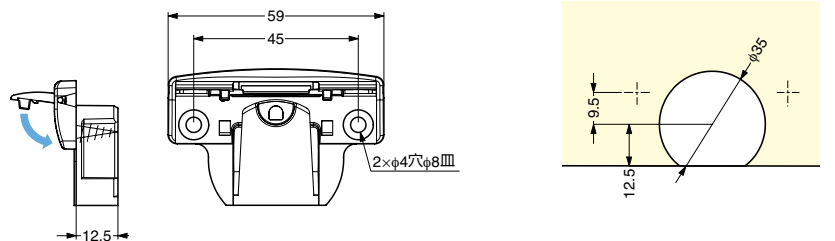
輸入品のため、製品改良などにより予告なく寸法や材料の仕様変更を行う場合があります。念のため、現品にてご確認ください。

ワンタッチ丁番用共通カップ C20345-1



■注意

丁番1ヶにつき、コーナー用は1ヶ、中帆立用は2ヶ必要になります。



注文コード	品番	材料	仕上
170-090-506	C20345-1	亜鉛合金 (ZDC)	ニッケルめっき

輸入品のため、製品改良などにより予告なく寸法や材料の仕様変更を行う場合があります。念のため、現品にてご確認ください。

【環境対応マークの見方】

このマークの製品はRoHS指令に対応しています。



ホームページアドレス <http://www.sugatsune.co.jp/>
No.200-1カタログ